

## Kruisgrepen • DIN 6335 gietijzer

24620.0350



### Productbeschrijving

Deze kruisgrepen zijn vervaardigd volgens DIN 6335. Gezandstraald of getrommeld.

### Materiaal

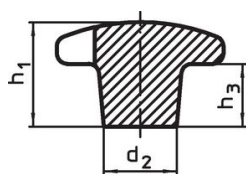
- Greep**
- versterkt gietijzer GG 20, blank

### Meer informatie

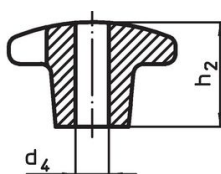
### Opmerkingen

Speciale uitvoeringen met een andere boring of coating worden op aanvraag gemaakt.

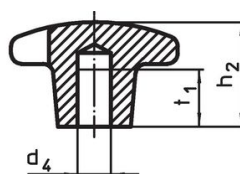
### Tekening



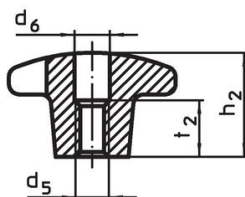
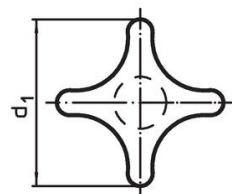
Afbeelding 1



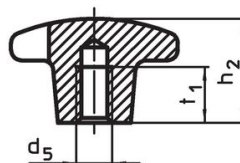
Afbeelding 2



Afbeelding 3



Afbeelding 4



Afbeelding 5

### Bestelinformatie

| Afmetingen   |                |                |                |                |                |    | [g]        | Artikelnr. |
|--|----------------|----------------|----------------|----------------|----------------|----|------------|------------|
| d <sub>1</sub>                                       | d <sub>2</sub> | d <sub>5</sub> | d <sub>6</sub> | h <sub>2</sub> | t <sub>2</sub> |    |            |            |
| met schroefdraad, doorgeboord, vorm D – Afbeelding 4 |                |                |                |                |                |    |            |            |
| 50   | 18             | M10            | 10,5           | 32             | 16             | 97 | 24620.0350 |            |

### Voldoet

#### Conform RoHS

Voldoet aan Richtlijn 2011/65/EU en richtlijn 2015/863

#### Bevat geen SVHC stoffen

Bevat geen SVHC-stoffen met meer dan 0,1% w/w - SVHC-lijst per 14.06.2023.

#### Bevat geen propositie 65 stoffen

Geen propositie 65 stoffen inbegrepen  
<https://www.P65Warnings.ca.gov/>

#### Vrij van conflictmineralen

Dit product bevat geen stoffen die worden aangeduid als "conflictmineralen" zoals tantaal, tin, goud of wolfram uit de Democratische Republiek Congo of aangrenzende landen."