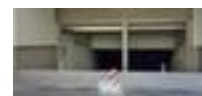
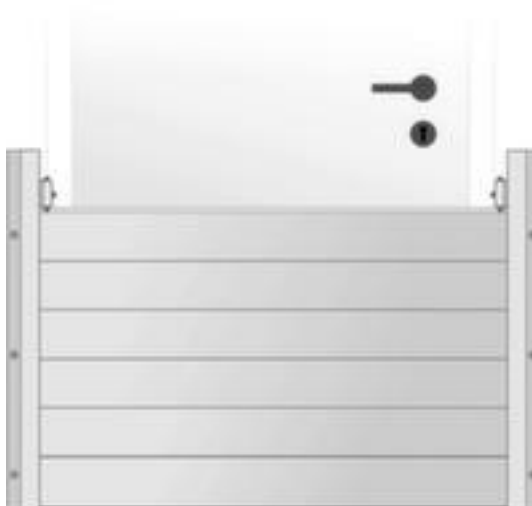


## protection anti-inondation

pour le montage devant des ouvertures, hauteur 300 mm, pour largeur d'embrasure jusqu'à 2000 mm, en acier avec revêtement en zinc anti-corrosion

Numéro d'article: 222623



## Protection anti-inondation

protection anti-inondation





- pour le montage devant des ouvertures
- hauteur 300 mm
- pour largeur d'embrasure jusqu'à 2000 mm
- en acier avec revêtement en zinc anti-corrosion



## Détails techniques

sécurisation de la parcelle	protection anti-inondation	matériau	acier
installation	pour le montage devant des ouvertures	surface	galvanisé
hauteur	300 mm	Poids	25 kg
pour largeur d'ouverture jusqu'à	2000 mm		

## Cela s'adapte aussi ...

221212		casque de protection, pour 510 - 610 mm tour de tête, coque de casque en polyéthylène en blanc
221266		gant de travail, en jersey de coton/cuir de chèvre en bleu, dos de main en coton jersey, respirant et lisse, taille 9
227890		chaussure de sécurité, niveau de sécurité : S1, taille 43, embout en acier, dessus cuir coloris noir/jaune, avec tige haute
227908		pantalon de travail unisexe, taille M, coupe confortable et ample