



Akku-Klimajacken

DFJ212/DFJ213/DFJ214/DFV210



Akkus und Adapter separat erhältlich

Cool bleiben - auch auf der heißesten Baustelle

Effektive Kühlung durch Luftstrom
von zwei Ventilatoren mit BL-Motor

Max. Laufzeit

33 Std. Modus: niedrig
Akku : BL1860B



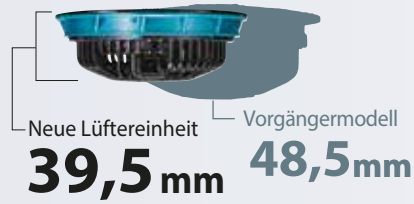
Zwei Lüfter sorgen für Abkühlung und mehr Komfort bei der Arbeit.

BL
MOTOR



Max. Luftvolumen
2,2 m³/min
(Turbomodus)

Dünne, flache Lüftereinheiten stören nicht bei der Arbeit.



Neue Lüftereinheit **39,5 mm**
Vorgängermodell **48,5 mm**



100% Baumwolle
Auch zum Schweißen geeignet

Stehkragen

Casual

DFJ304



Polyester
Atmungsaktiv und wasserabweisend

Stehkragen mit verstaubarer Kapuze

Casual

DFJ212



Polyester
Dehnbares Material

Stehkragen **Arbeitskleidung**

DFJ213



Features



Verstaubare Kapuze

DFJ212



Stifttasche

DFJ213



DFJ212 DFJ214

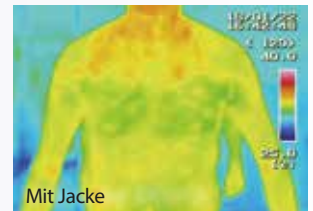
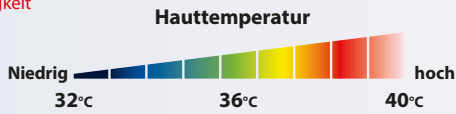
Ärmeltasche

DFJ212
DFJ214

Vergleich der Körpertemperatur während der Arbeit.

Hauttemperatur nach einer 10-minütigen Arbeit bei einer Temperatur von 35° C und einer Luftfeuchtigkeit von 60%

Verwenden Sie den Lüfter nicht bei Temperaturen über 50° C. Andernfalls kann es zu Verbrennungen der Haut kommen. Vermeiden Sie auch die Verwendung bei hoher Luftfeuchtigkeit



Luftzirkulation in der gesamten Jacke.



■ DFJ212 ■ DFJ213 ■ DFJ214 ■ DFV210

Hochleistungsstoffe für unterschiedliche Anforderungen.



Atmungsaktiv und wasserabweisend

Hoher Tragekomfort, da keine Nässe eindringt, aber Feuchtigkeit entweichen kann

■ DFJ212 ■ DFV210



Dehnbares Gewebe

Leicht, flexibel und komfortabel zu tragen

■ DFJ213



Wasserdicht und antistatisch

Hohe Sichtbarkeit durch Warnfarbe und Reflektorstreifen, wasserabweisend und antistatisch

■ DFJ214



Polyester Wasserdicht und antistatisch

Stehkragen

Reflektor

DFJ214



Polyester Wasserabweisend

Stehkragen

Weste

DFV210



Führungshilfe für Reißverschlusschlitten

■ DFJ212
■ DFV210



Klettverschlüsse zur Ärmelbefestigung

■ DFJ212



Kordelzug am Saum

■ DFJ212
■ DFV210



Reißverschluss mit Schnellöffnung

■ DFJ213
■ DFJ214



Druckknopf und Gummizug zum Einstellen des Saums

■ DFJ213
■ DFJ214



Antistatisch

■ DFJ214



Reflektorstreifen für beste Sichtbarkeit

■ DFJ214

Zubehör

Akku-Adapter Betrieb mit Makita Li-Ionen-Akkus



USB Einschalter
Schiebeschalter aktiviert den USB-Port

USB-Port

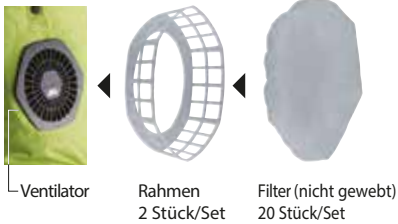
- Type A DC5V-2,1A
- Einzelport
- Mit Abdeckkappe

Bedienpanel



Filtereinheit

Ein Filter vor dem Ventilator verhindert das Eindringen von Staub und Schmutz.



	Best.-Nr.:
Filterset	198641-5
Filter 20 Stück/Set	198643-1

Größen



	Größe (in cm)	S	M	L	XL	2XL	3XL
■ DFJ212	Länge	66	68	70	71	72	73
	Schulter	44	46	48	50	52	54
	Ärmel	65	67	69	70	71	72
	Brust	117	122	127	132	137	142
■ DFJ213	Länge	65	67	69	70	71	72
	Schulter	47	49	51	53	55	57
	Ärmel	62	64	66	67	68	69
	Brust	117	122	127	132	137	142
■ DFJ214	Länge	103 ~ 111	108 ~ 116	113 ~ 121	118 ~ 126	123 ~ 131	128 ~ 136
	Schulter	47	49	51	53	55	57
	Ärmel	62	64	66	67	68	69
	Brust	117	122	127	132	137	142
■ DFV210	Länge	67	69	71	72	73	74
	Schulter	43	45	47	49	51	53
	Brust	113	118	123	128	133	138
	Breite	107	112	117	122	127	132

Kompatibilität und Laufzeitübersicht

Model	Gewicht Größe L	Taschen	Akku-Adapter	Li-Ion Akku	Laufzeit niedrig / mittel / hoch
■ DFJ212	0,43 kg	4	 Best.-Nr.: GM00001607	18V 6,0 Ah BL1860B 5,0 Ah BL1850B 4,0 Ah BL1840B 3,0 Ah BL1830B 2,0 Ah BL1820B 1,5 Ah BL1815N	33 / 24,5 / 13,5 h mit BL1860B
■ DFJ213	0,54 kg	5			
■ DFJ214	0,54 kg	5	 Best.-Nr.: GM00001605	12V max 4,0 Ah BL1041B 2,0 Ah BL1021B 1,5 Ah BL1016	13 / 9 / 5 h mit BL1041B
■ DFV210	0,38 kg	3			

Die angegebenen Gewichte sind abhängig vom verwendeten Zubehör. Gewichtsangabe ohne Akku.