

A4413049

Skalenscheibe 13,5

Skalenscheibe einfach zum Aufstecken für Rund- und Flügelknopf 13,5. Oberfläche glänzend. Symbol ist silber.

Lieferumfang

1 Skalenscheibe



TECHNISCHE DATEN

Material	PC (UL 94 HB)
Farbe	transparent
Standards	RoHS konform, REACH konform

Bitte die Maße an aktuellen Teilen abnehmen. Diese unterliegen material- und produktionsspezifischen Fertigungstoleranzen.

KAUFMÄNNISCHE DATEN

Gewicht/1 Stück	0,5 g
Warentarifnummer (OKW Produkt)	84879090
Herstellungsland	Deutschland

KUNDENSPEZ. MODIFIKATIONEN

Was benötigen Sie für Ihr persönliches Produkt? Bei Bedarf liefern wir Ihnen die Gehäuse/Drehknöpfe einbaufertig mit allen notwendigen Modifikationen und Veredelungen. Wir beraten Sie gerne. Fragen Sie an!

Produktoptionen für A4413049

A4413049

Skalenscheibe 13,5



Mechanische
Bearbeitung



Lackieren



Bedruckung

A4413049

Skalenscheibe 13,5

SYSTEMKOMPONENTEN ZUM KOMPLETTIEREN



A2513040
RUNDKNOPF 13,5, ohne Strich
ABS (UL 94 HB)
schwarz RAL 9005
13x15mm 4mm



A2513048
RUNDKNOPF 13,5, ohne Strich
ABS (UL 94 HB)
staubgrau RAL 7037
13x15mm 4mm

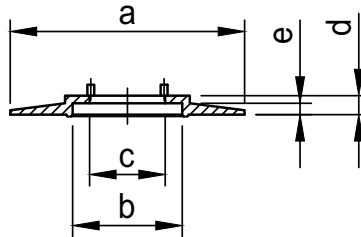
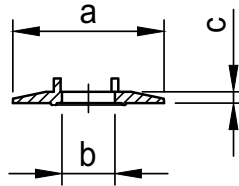


A2513060
RUNDKNOPF 13,5, ohne Strich
ABS (UL 94 HB)
schwarz RAL 9005
13x15mm 6mm



A2513068
RUNDKNOPF 13,5, ohne Strich
ABS (UL 94 HB)
staubgrau RAL 7037
13x15mm 6mm

Technische Änderungen vorbehalten. © OKW Gehäusesysteme, Buchen/Deutschland.



Bestell-Nr.	a	b	c	d	e
A 44 10 ***	20.0	7.0	1.5		
A 44 13 ***	26.0	8.0	1.5		
A 44 16 ***	31.0	14.5	10.0	2.5	1.7
A 44 20 ***	36.0	12.0	1.5		
A 44 23 ***	40.0	16.3	1.3		
A 44 31 ***	49.9	16.5	1.5		

Bitte die Maße an aktuellen Teilen abnehmen.
Diese unterliegen material- und produktionsspezifischen
Fertigungstoleranzen

Please take the dimensions from current parts.
These are subject to material- and manufacturing-
specific tolerances.

Informationskopie
Copy for Information
will not be updated
wird nicht aktualisiert

Technische Änderungen vorbehalten. Irrtümer und Druckfehler begründen keinen Anspruch auf Schadenersatz. Wichtige Einbaumaße bitte direkt mit dem aktuellen Produkt abstimmen.

Subject to technical modification without prior notice. Typographical and other errors do not justify any claim for damages. All dimensions should be verified using an actual moulded part.

Sous réserve de modifications techniques. Toute erreur ou faute d'impression ne justifie aucune demande d'indemnisation. Nous prions les clients de vérifier les dimensions des composants avec les boîtiers avant le montage.

Erst. am: 19.05.2016

Erst. von: D. Hasselbach

Freig. am:

Freig. von:

Revision:

Toleranzen:

DIN 16901 T130

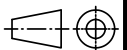
Volumen:

Status:

ENTWICKLUNG

Zeichnungsart:

KUNDE



DIN 6 Teil 2

This document contains proprietary information of OKW Gehäusesysteme GmbH and is tendered subject to the conditions that the information be retained in confidence not be reproduced or copied and not be used or incorporated in any product.

KOMBIKNOEPFE ZUBEHOER
Skalenscheibe / Dial

A44*****

Für dieses Dokument behalten wir uns alle Urheberrechte vor. Es darf auch auszugsweise weder vervielfältigt noch Dritten in irgendeiner Form zugänglich gemacht werden.

Maßstab:

1:1

Dateiname:
00020699

OKW
GEHÄUSE
SYSTEME