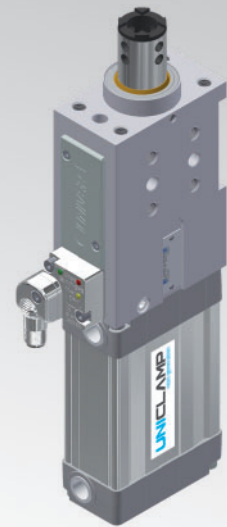


ULP50

UNICLAMP Pneumatischer Stiftzieher,
einfache Stange, innere Doppelführung



U	L	P	5	0	0	4	0	C	X	K	0
1	2	3	4				5	6	7	8	

1	Serie	2	Modell	3	Größe	4	Hub
---	-------	---	--------	---	-------	---	-----

UL = UNICLAMP Stiftzieher

P = Pneumatisch,
einfache Stange
innere Doppelführung

50 = Ø 50 mm

015 = 15 mm 060 = 60 mm
025 = 25 mm 075* = 75 mm
040 = 40 mm 100* = 100 mm
050 = 50 mm 110* = 110 mm
* Sonderhub vergrößertes Gehäuse

5	Stangenausführungen	6	Stangen-Orientierung	7	Sensor
---	---------------------	---	----------------------	---	--------

A = Stange für außermittig gelagerte Zentrierstifte

B = Stange mit Profildendstück

C = Stange mit Kreuznut, Innendurchmesser 16 mm

D = Stange für außermittig gelagerte Zentrierstifte mit vergrößerten Stiftbohrungen

E = Stange mit Kreuznut, Innendurchmesser 10 mm

F = Stange für seitliche Befestigung

H = Stange mit flachem Endstück, Innerdurchmesser 10 mm

I = Stange mit flachem Endstück, Innerdurchmesser 12 mm

L = Stange mit Innendurchmesser 12 mm kompatibel mit CNOMO Standard

M = Stange mit Innendurchmesser 20 mm kompatibel mit CNOMO Standard

X = Symmetrisch

E* = Ost



O* = West



N* = Nord



S* = Süd



*Nur bei A und D Stangenausführungen

D = Pneumatischer Sensor

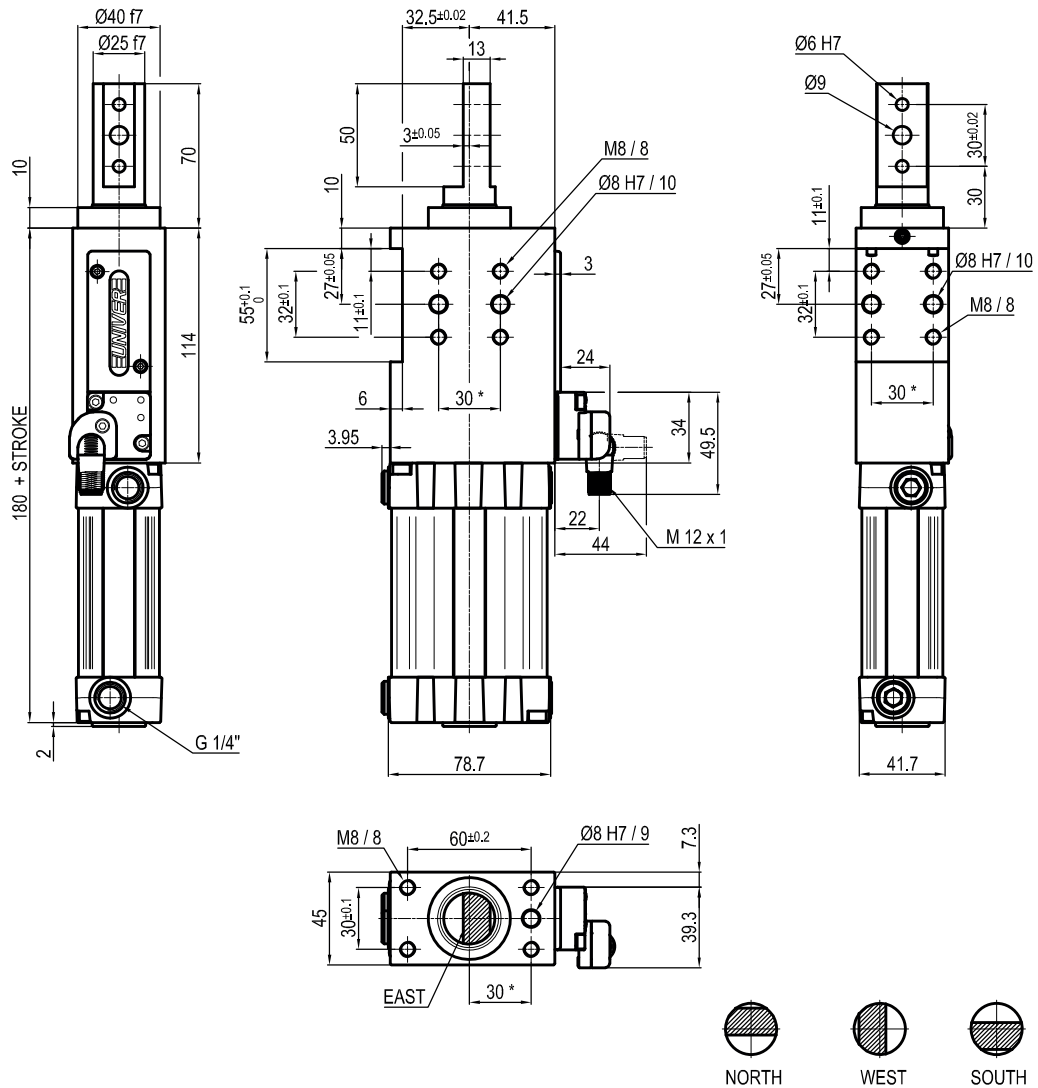
N = Ohne Sensor (mit Abdeckplatte)

K = PNP Elektronischer Sensor (optisch) (DF-K)

8	Produkt Revision
---	------------------

von UNIVER vergeben

ULP50__A_K0



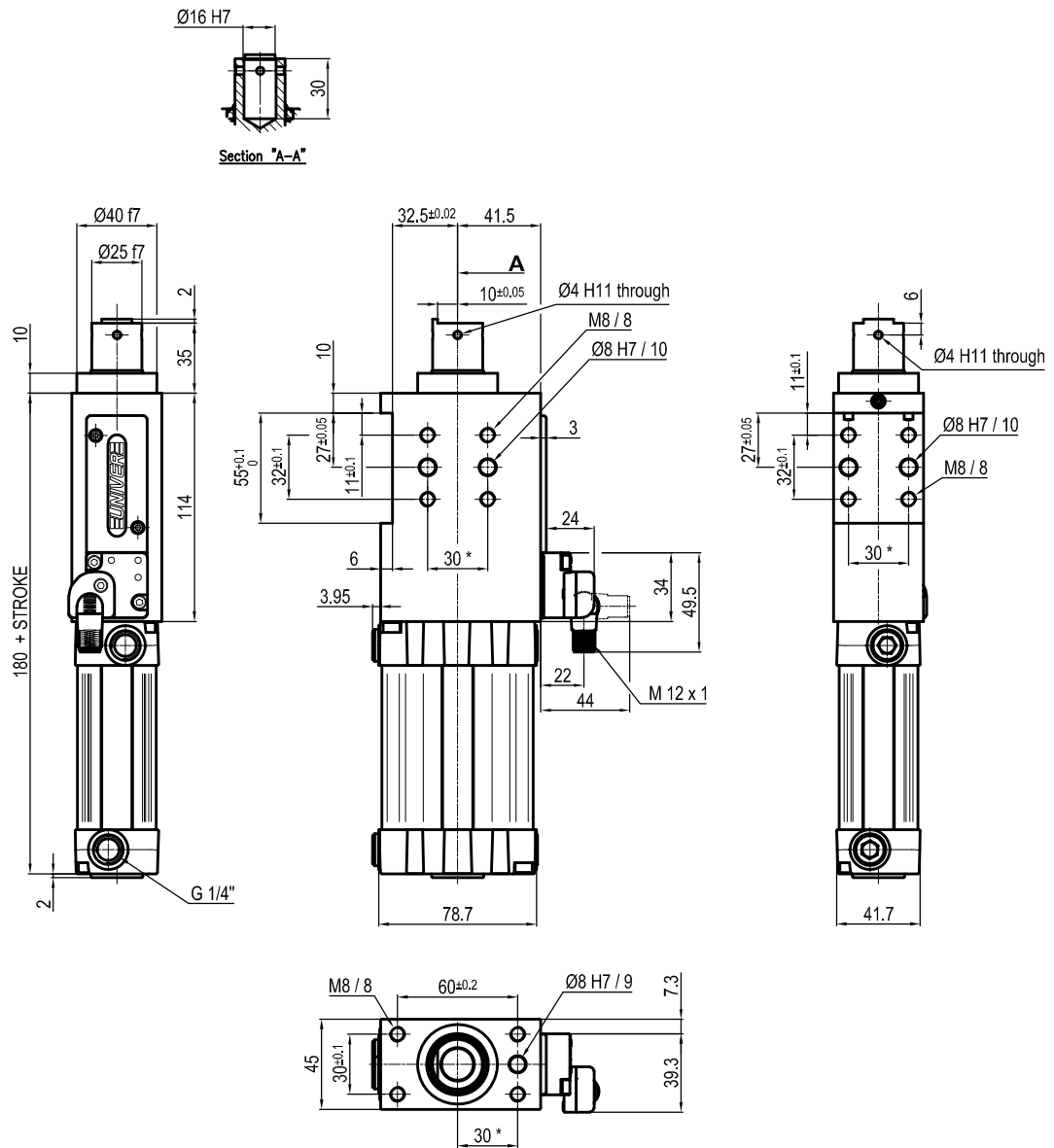
Durchmesser Ø	Max. Zugkraft 0,5 MPa	Max. Druckkraft 0,5 MPa	Max. Moment 6 Nm	Max. Durchbiegungs- Moment 5,5 Nm	Gewicht
50 mm	860 N	960 N	± 0,06°	± 0,03°	2,3 Kg

Min / Max Betriebsdruck: **0,4 / 0,6 MPa**
 Betriebstemperatur: **5°± 45° C**
 Hübe in mm: **15 - 25 - 40 - 50 - 60**
 Elektronischer Sensor mit M12 schwenkbarem Stecker
 (von 0° bis 90° orientierbar, in Schritten von 10°)
 Versorgungsspannung: **10±30Vdc**
 Schutzart: **IP65**
 Beidseitige pneumatische Anschlüsse

* : TOLERANZ ZWISCHEN STIFTBOHRUNGEN ± 0,02 , GEWINDEBOHRUNGEN ± 0,1

Technische Änderungen vorbehalten

ULP50__BXK0



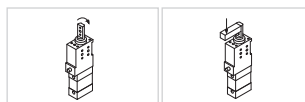
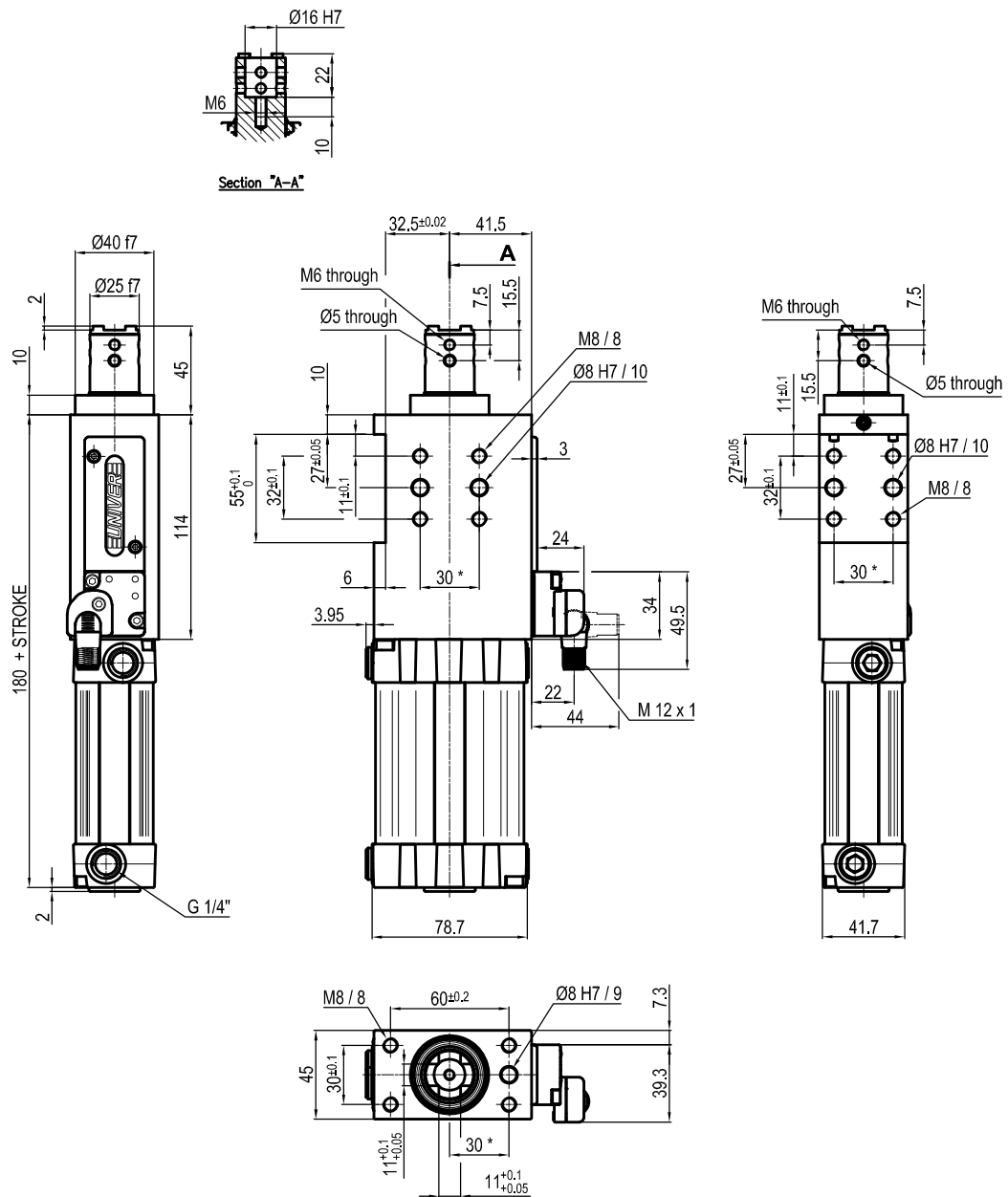
Durchmesser Ø	Max. Zugkraft 0,5 MPa	Max. Druckkraft 0,5 MPa	Max. Moment 6 Nm	Max. Durchbiegungs- Moment 5,5 Nm	Gewicht
50 mm	860 N	960 N	± 0,06°	± 0,03°	2,3 Kg

* : TOLERANZ ZWISCHEN STIFTBOHRUNGEN ± 0,02 , GEWINDEBOHRUNGEN ± 0,1

Min / Max Betriebsdruck: **0,4 / 0,6 MPa**
 Betriebstemperatur: **5°± 45° C**
 Hübe in mm: **15 - 25 - 40 - 50 - 60**
 Elektronischer Sensor mit M12 schwenkbarem Stecker
 (von 0° bis 90° orientierbar, in Schritten von 10°)
 Versorgungsspannung: **10±30Vdc**
 Schutzart: **IP65**
 Beidseitige pneumatische Anschlüsse

Technische Änderungen vorbehalten

ULP50__CXK0



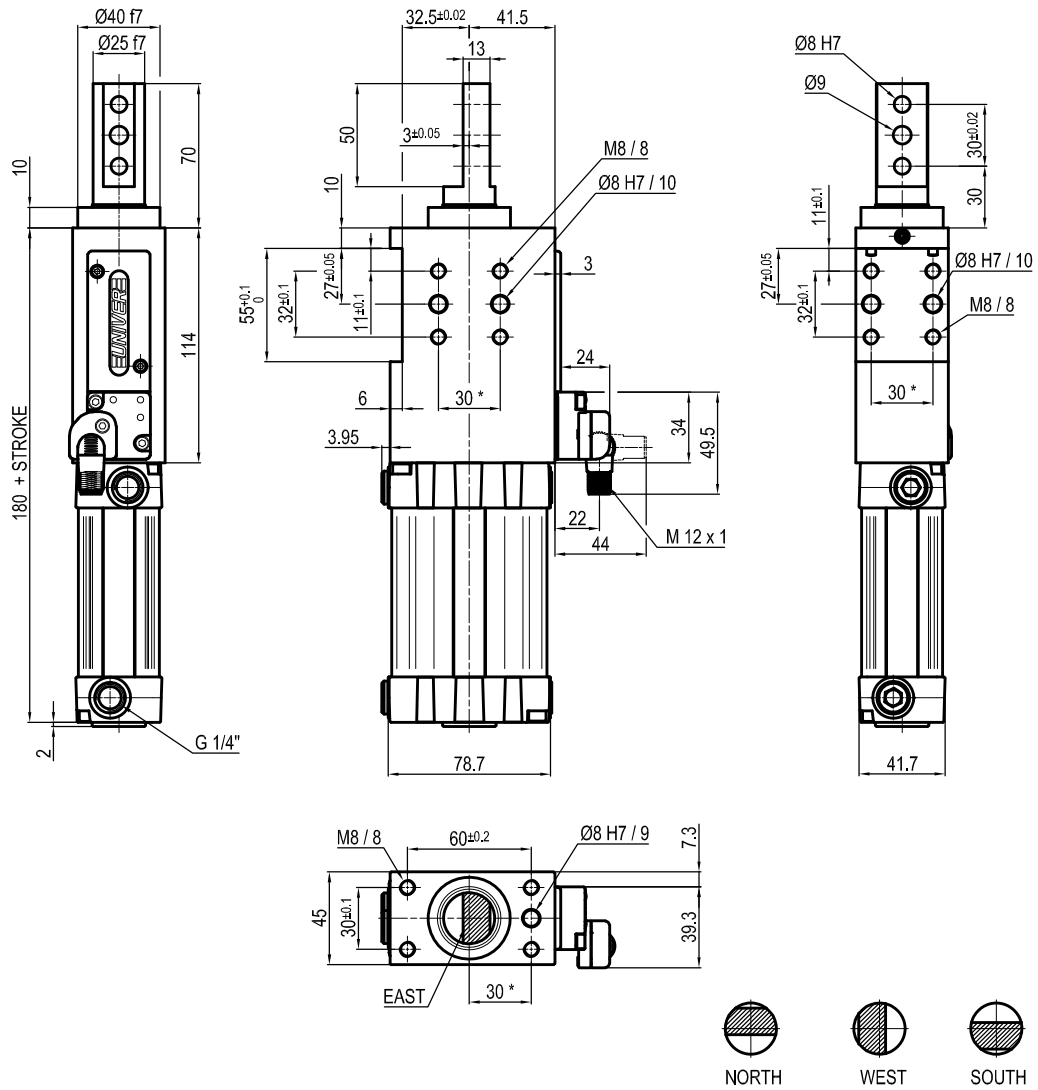
Durchmesser Ø	Max. Zugkraft 0,5 MPa	Max. Druckkraft 0,5 MPa	Max. Moment 6 Nm	Max. Durchbiegungs- Moment 5,5 Nm	Gewicht
50 mm	860 N	960 N	± 0,06°	± 0,03°	2,3 Kg

Min / Max Betriebsdruck: **0,4 / 0,6 MPa**
 Betriebstemperatur: **5°± 45° C**
 Hübe in mm: **15 - 25 - 40 - 50 - 60**
 Elektronischer Sensor mit M12 schwenkbarem Stecker
 (von 0° bis 90° orientierbar, in Schritten von 10°)
 Versorgungsspannung: **10±30Vdc**
 Schutzart: **IP65**
 Beidseitige pneumatische Anschlüsse

* : TOLERANZ ZWISCHEN STIFTBOHRUNGEN ± 0,02 , GEWINDEBOHRUNGEN ± 0,1

Technische Änderungen vorbehalten

ULP50__D_K0



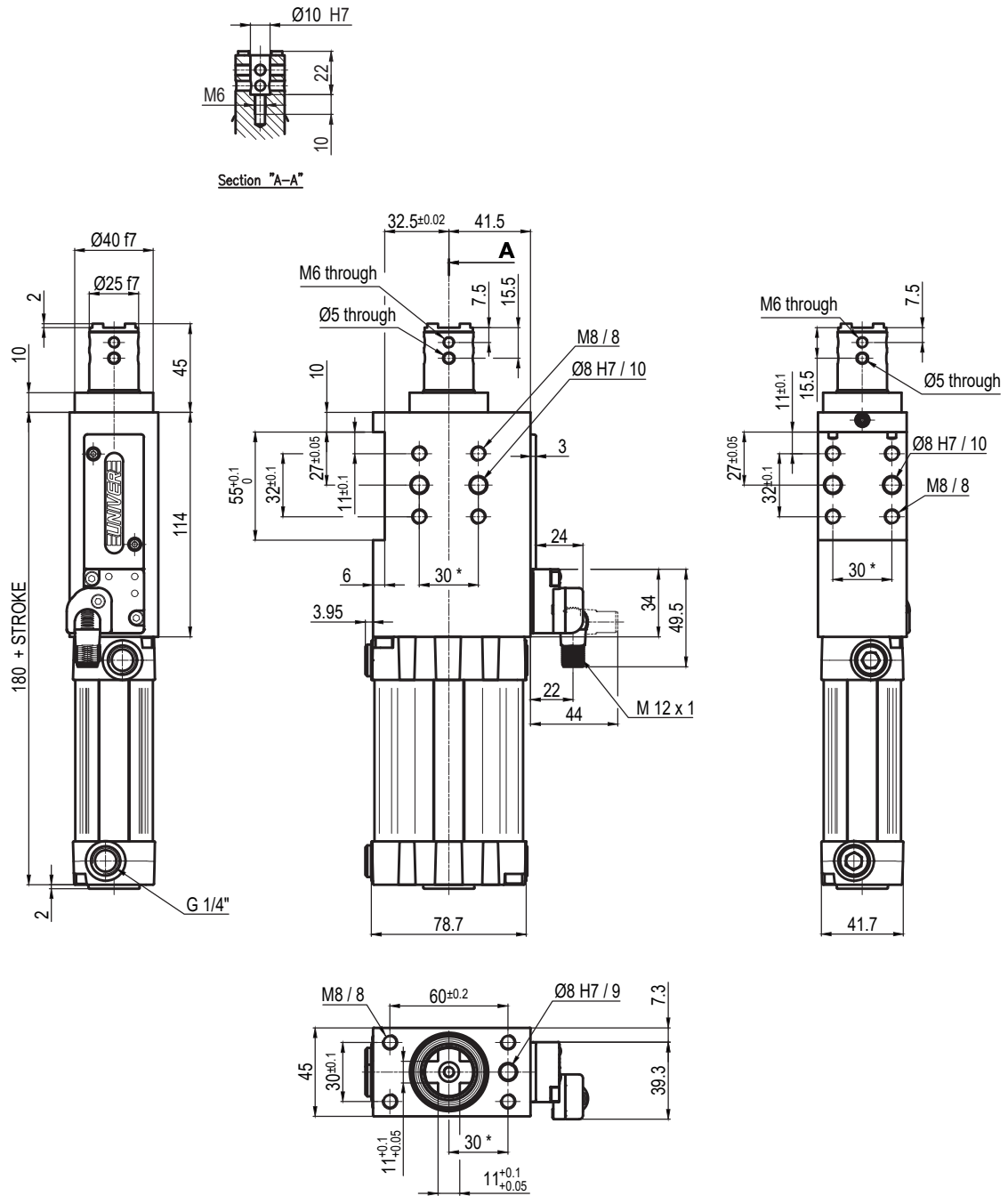
Durchmesser Ø	Max. Zugkraft 0,5 MPa	Max. Druckkraft 0,5 MPa	Max. Moment 6 Nm	Max. Durchbiegungs- Moment 5,5 Nm	Gewicht
50 mm	860 N	960 N	± 0,06°	± 0,03°	2,3 Kg

Min / Max Betriebsdruck: **0,4 / 0,6 MPa**
 Betriebstemperatur: **5°± 45° C**
 Hübe in mm: **15 - 25 - 40 - 50 - 60**
 Elektronischer Sensor mit M12 schwenkbarem Stecker
 (von 0° bis 90° orientierbar, in Schritten von 10°)
 Versorgungsspannung: **10±30Vdc**
 Schutzart: **IP65**
 Beidseitige pneumatische Anschlüsse

* : TOLERANZ ZWISCHEN STIFTBOHRUNGEN ± 0,02 , GEWINDEBOHRUNGEN ± 0,1

Technische Änderungen vorbehalten

ULP50__EXK0



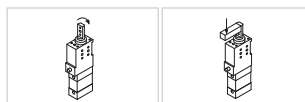
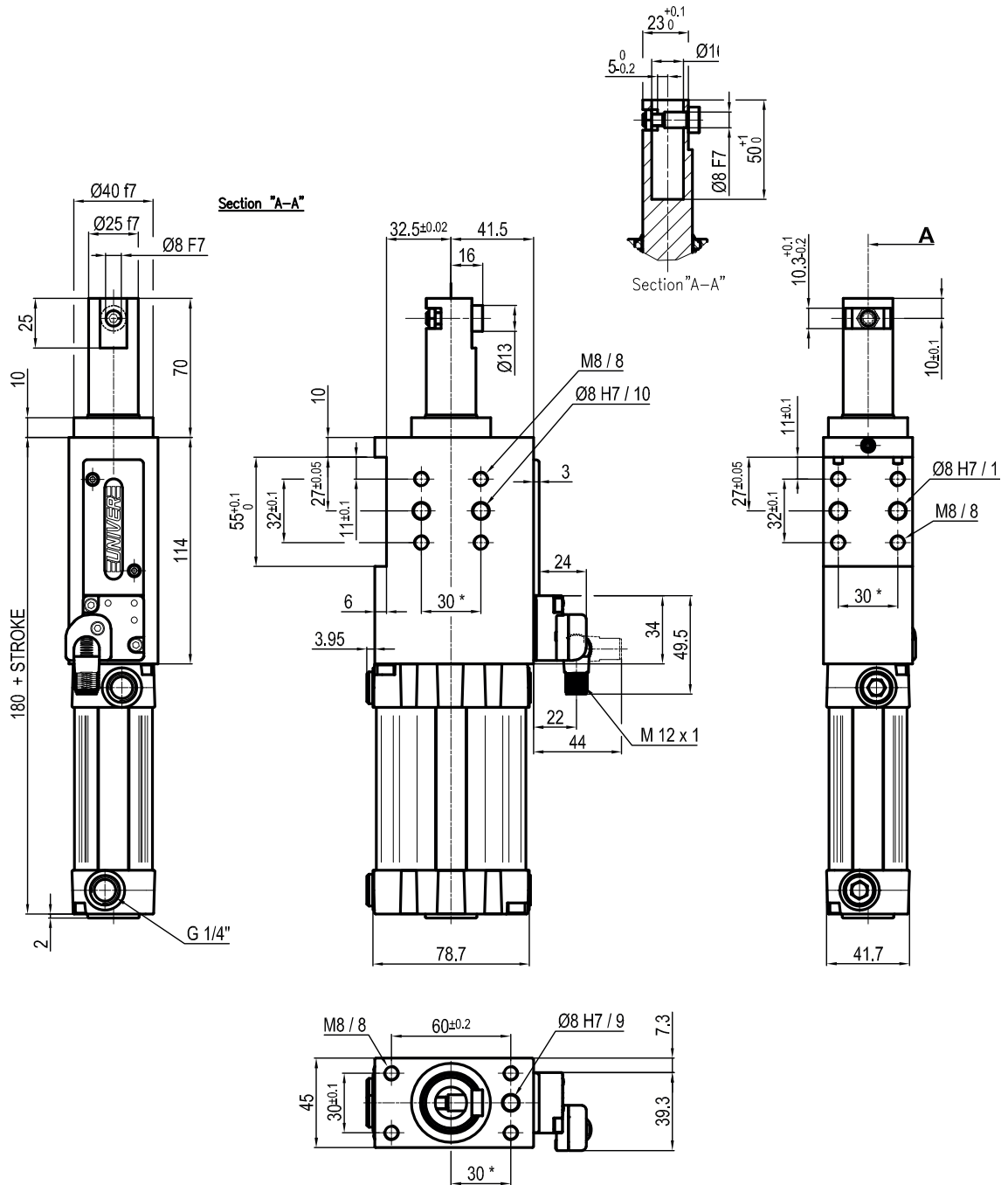
Durchmesser Ø	Max. Zugkraft 0,5 MPa	Max. Druckkraft 0,5 MPa	Max. Moment 6 Nm	Max. Durchbiegungs- Moment 5,5 Nm	Gewicht
50 mm	860 N	960 N	± 0,06°	± 0,03°	2,3 Kg

Min / Max Betriebsdruck: **0,4 / 0,6 MPa**
 Betriebstemperatur: **5°± 45° C**
 Hübe in mm: **15 - 25 - 40 - 50 - 60**
 Elektronischer Sensor mit M12 schwenkbarem Stecker
 (von 0° bis 90° orientierbar, in Schritten von 10°)
 Versorgungsspannung: **10±30Vdc**
 Schutzart: **IP 65**
 Beidseitige pneumatische Anschlüsse

* : TOLERANZ ZWISCHEN STIFTBOHRUNGEN ± 0,02 , GEWINDEBOHRUNGEN ± 0,1

Technische Änderungen vorbehalten

ULP50__FXK0



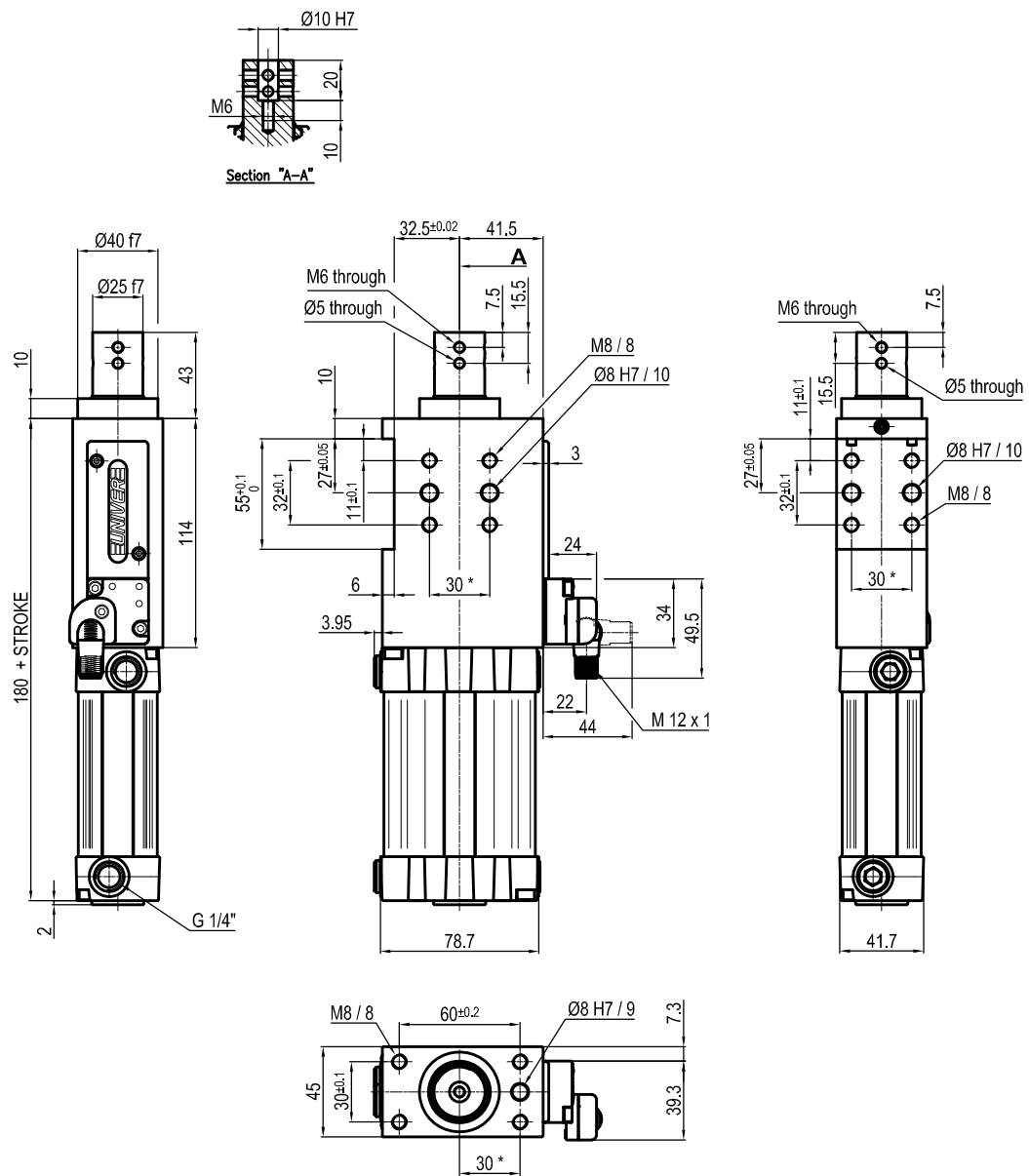
Durchmesser Ø	Max. Zugkraft 0,5 MPa	Max. Druckkraft 0,5 MPa	Max. Moment 6 Nm	Max. Durchbiegungs- Moment 5,5 Nm	Gewicht
50 mm	860 N	960 N	± 0,06°	± 0,03°	2,3 Kg

Min / Max Betriebsdruck: **0,4 / 0,6 MPa**
 Betriebstemperatur: **5°± 45° C**
 Hübe in mm: **15 - 25 - 40 - 50 - 60**
 Elektronischer Sensor mit M12 schwenkbarem Stecker
 (von 0° bis 90° orientierbar, in Schritten von 10°)
 Versorgungsspannung: **10±30Vdc**
 Schutzart: **IP 65**
 Beidseitige pneumatische Anschlüsse

* : TOLERANZ ZWISCHEN STIFTBOHRUNGEN ± 0,02 , GEWINDEBOHRUNGEN ± 0,1

Technische Änderungen vorbehalten

ULP50__HXK0



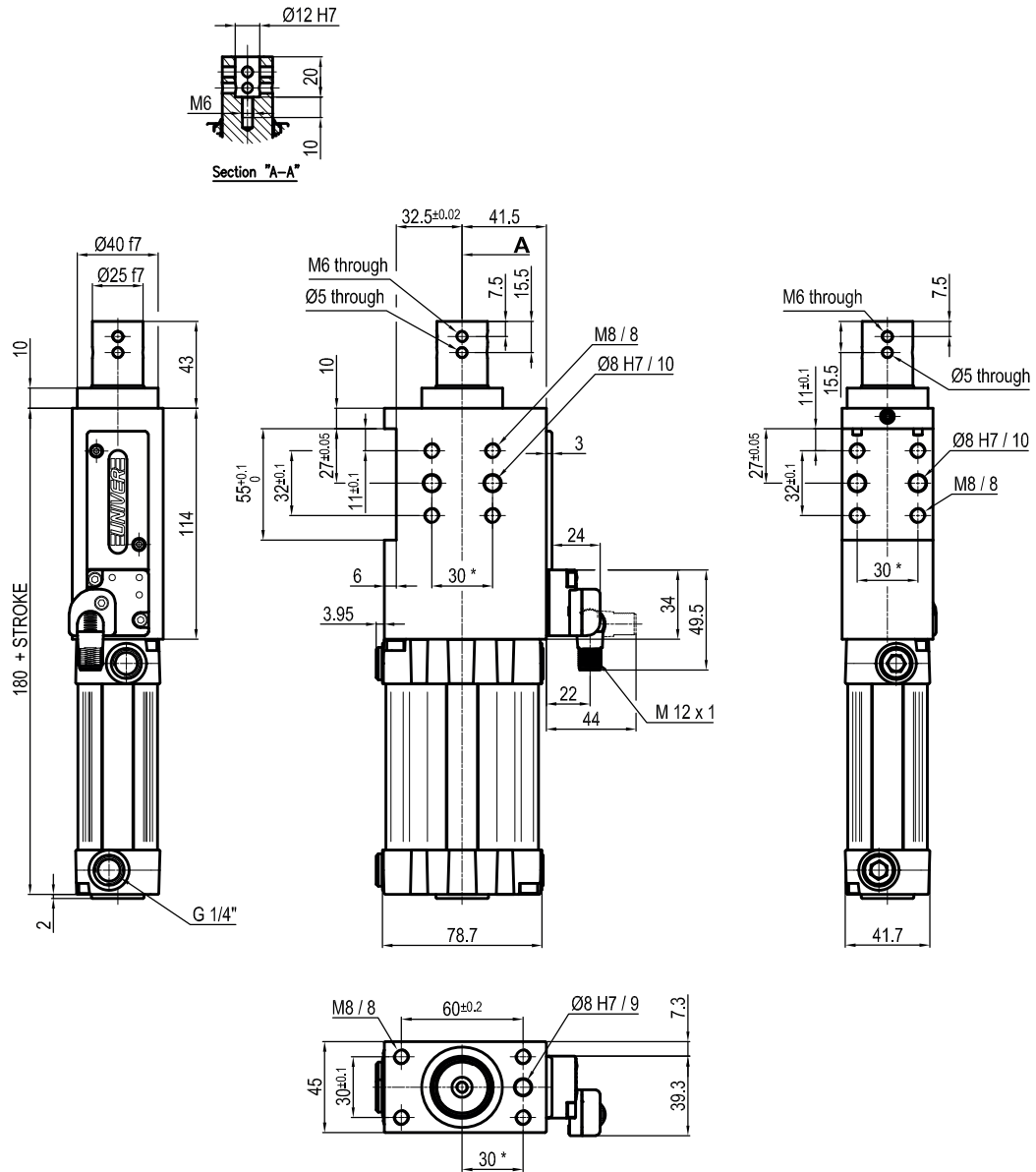
Durchmesser Ø	Max. Zugkraft 0,5 MPa	Max. Druckkraft 0,5 MPa	Max. Moment 6 Nm	Max. Durchbiegungs- Moment 5,5 Nm	Gewicht
50 mm	860 N	960 N	± 0,06°	± 0,03°	2,3 Kg

Min / Max Betriebsdruck: **0,4 / 0,6 MPa**
 Betriebstemperatur: **5°± 45° C**
 Hübe in mm: **15 - 25 - 40 - 50 - 60**
 Elektronischer Sensor mit M12 schwenkbarem Stecker
 (von 0° bis 90° orientierbar, in Schritten von 10°)
 Versorgungsspannung: **10±30Vdc**
 Schutzart: **IP65**
 Beidseitige pneumatische Anschlüsse

* : TOLERANZ ZWISCHEN STIFTBOHRUNGEN ± 0,02 , GEWINDEBOHRUNGEN ± 0,1

Technische Änderungen vorbehalten

ULP50__IXK0



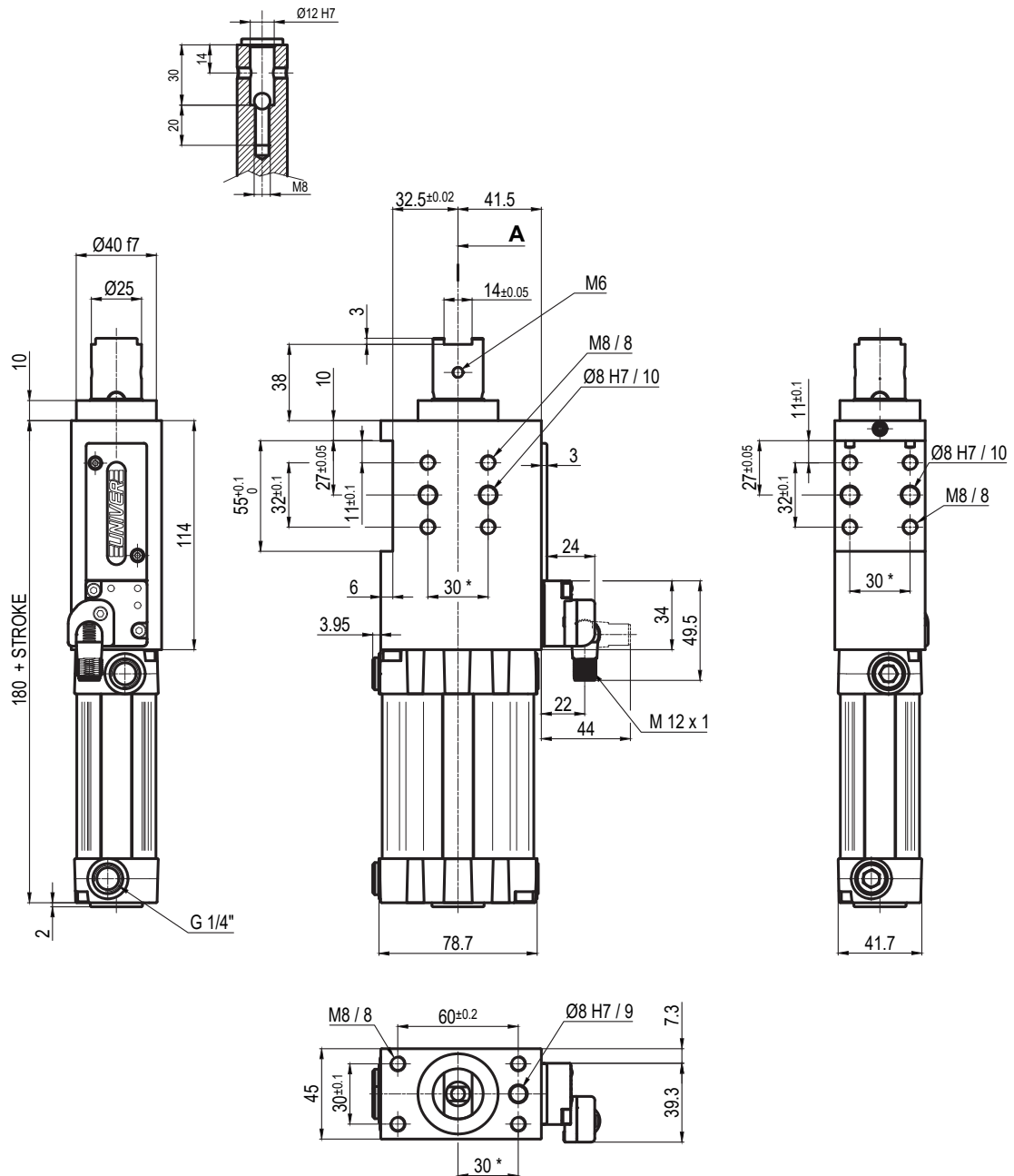
Durchmesser Ø	Max. Zugkraft 0,5 MPa	Max. Druckkraft 0,5 MPa	Max. Moment 6 Nm	Max. Durchbiegungs- Moment 5,5 Nm	Gewicht
50 mm	860 N	960 N	± 0,06°	± 0,03°	2,3 Kg

Min / Max Betriebsdruck: **0,4 / 0,6 MPa**
 Betriebstemperatur: **5°± 45° C**
 Hübe in mm: **15 - 25 - 40 - 50 - 60**
 Elektronischer Sensor mit M12 schwenkbarem Stecker
 (von 0° bis 90° orientierbar, in Schritten von 10°)
 Versorgungsspannung: **10±30Vdc**
 Schutzart: **IP65**
 Beidseitige pneumatische Anschlüsse

* : TOLERANZ ZWISCHEN STIFTBOHRUNGEN ± 0,02 , GEWINDEBOHRUNGEN ± 0,1

Technische Änderungen vorbehalten

ULP50__LXK0



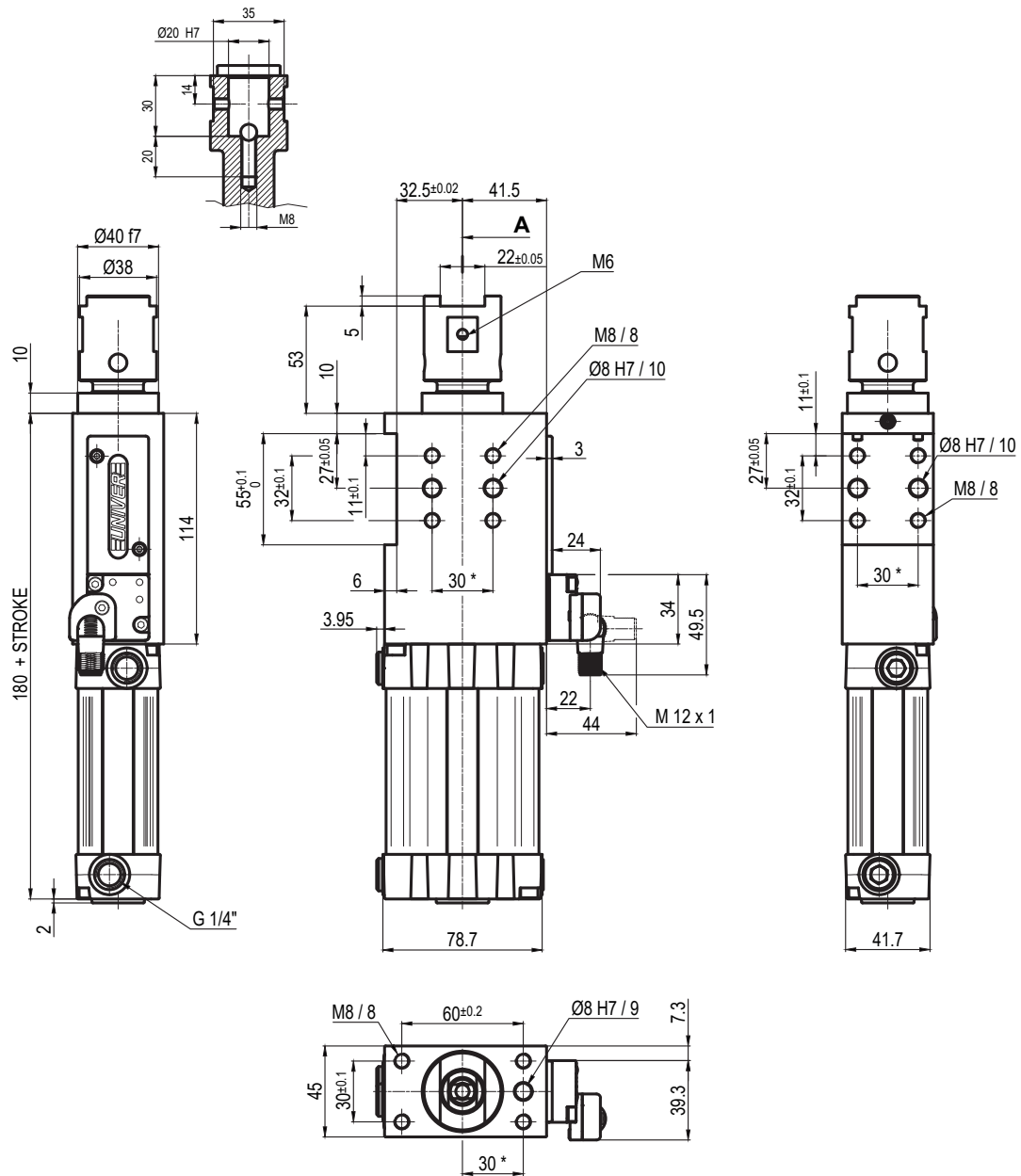
Durchmesser Ø	Max. Zugkraft 0,5 MPa	Max. Druckkraft 0,5 MPa	Max. Moment 6 Nm	Max. Durchbiegungs- Moment 5,5 Nm	Gewicht
50 mm	860 N	960 N	± 0,06°	± 0,03°	2,3 Kg

Min / Max Betriebsdruck: **0,4 / 0,6 MPa**
 Betriebstemperatur: **5°± 45° C**
 Hübe in mm: **15 - 25 - 40 - 50 - 60**
 Elektronischer Sensor mit M12 schwenkbarem Stecker
 (von 0° bis 90° orientierbar, in Schritten von 10°)
 Versorgungsspannung: **10±30Vdc**
 Schutzart: **IP 65**
 Beidseitige pneumatische Anschlüsse

* : TOLERANZ ZWISCHEN STIFTBOHRUNGEN ± 0,02 , GEWINDEBOHRUNGEN ± 0,1

Technische Änderungen vorbehalten

ULP50__MXK0



Durchmesser Ø	Max. Zugkraft 0,5 MPa	Max. Druckkraft 0,5 MPa	Max. Moment 6 Nm	Max. Durchbiegungs- Moment 5,5 Nm	Gewicht
50 mm	860 N	960 N	± 0,06°	± 0,03°	2,3 Kg

* : TOLERANZ ZWISCHEN STIFTBOHRUNGEN ± 0,02 , GEWINDEBOHRUNGEN ± 0,1

Min / Max Betriebsdruck: **0,4 / 0,6 MPa**
 Betriebstemperatur: **5°± 45° C**
 Hübe in mm: **15 - 25 - 40 - 50 - 60**
 Elektronischer Sensor mit M12 schwenkbarem Stecker
 (von 0° bis 90° orientierbar, in Schritten von 10°)
 Versorgungsspannung: **10±30Vdc**
 Schutzart: **IP 65**
 Beidseitige pneumatische Anschlüsse

Technische Änderungen vorbehalten