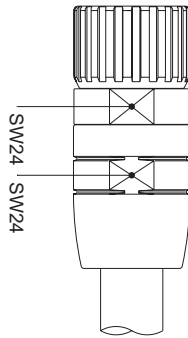


### 0976 PMC 201

Konfektionierbarer Steckverbinder, M23-Stecker mit Schraubverschluss, 12-polig, Konfektionierung über Lötanschlüsse  
 – besonders für Profibus-Kombikabel 0975 202 000/... M geeignet –

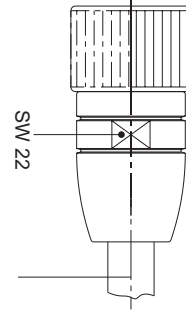
Field attachable connector, M23 male connector with threaded joint, 12 poles, assembling with solder connections  
 – especially suitable for Profibus combined cable 0975 202 000/... M –



### 0976 PMC 202

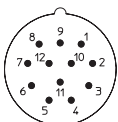
Konfektionierbarer Steckverbinder, M23-Stecker mit Schraubverschluss, 12-polig, Konfektionierung über Lötanschlüsse  
 – besonders für Profibus-Signalleitung 0975 254 000/... M geeignet –

Field attachable connector, M23 male connector with threaded joint, 12 poles, assembling with solder connections  
 – especially suitable for Profibus signal cable 0975 254 000/... M –



### Pinbelegung Pin assignment

**12-polig  
12 poles**



<b>Technische Daten</b>	
<b>Umgebungstemperatur</b>	-40°C / +125°C
<b>Werkstoffe</b>	
Gehäuse / Griffkörper	CuZn, vernickelt
Kontaktträger	PBT
Kontakt	CuZn, unternickelt und vergoldet
Gewindebuchse / Rändelschraube/-mutter / Sechskantschraube/-mutter / Hülse	CuZn, vernickelt
<b>Mechanische Daten</b>	
Schutzart	IP 67 Nur im verschraubten Zustand mit den dazugehörigen Gegenstücken.
Anschlussart	Lötkelch
<b>Elektrische Daten</b>	
Nennstrom bei 40°C	8 A
Nennspannung	150 V DC
Prüfspannung	1,5 kV eff. / 60 s
Isolationswiderstand	> 10 <sup>12</sup> Ω
Verschmutzungsgrad	2 (3*) * nach DIN EN 61984-2001

<b>Technical data</b>	
<b>Operating temperature range</b>	-40°C / +125°C
<b>Materials</b>	
Housing / Molded body	CuZn, nickel-plated
Insert	PBT
Contact	CuZn, pre-nickel and gold-plated
Receptacle shell / knurled screw/nut / hexagon screw/nut / sleeve	CuZn, nickel-plated
<b>Mechanical data</b>	
Degree of protection	IP 67 Only in locked position with its proper counterparts.
Mode of connection	solder cup
<b>Electrical data</b>	
Nominal current at 40°C	8 A
Nominal voltage	150 V DC
Test voltage	1.5 kV eff. / 60 s
Insulation resistance	> 10 <sup>12</sup> Ω
Pollution degree	2 (3*) * according to DIN EN 61984-2001

Bestellbezeichnung Designation	Polzahl Poles	Kabelverschraubung Screw joint for cable	
0976 PMC 201	12	Ø 14,5 mm	
0976 PMC 202	12	Ø 10,5 mm	