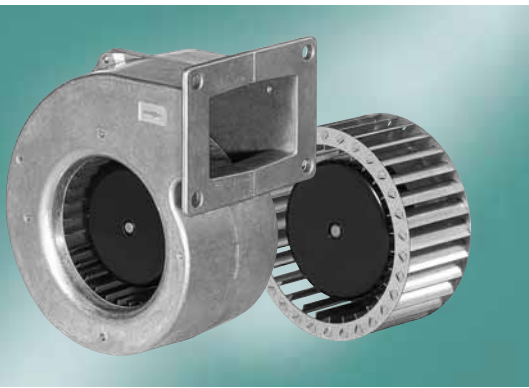


EC Radialgebläse und -ventilatoren

einseitig saugend, Ø 108



- **Material:** Spiralgehäuse aus Aluminium Druckguss, Lüfterrad aus sendzimirverzinktem Stahlblech
- **Technische Ausstattung:** Steuereingang 0-10 VDC / PWM, Drehzahlausgang
- **Drehrichtung:** rechts auf Rotor gesehen
- **Schutzart:** IP 20
- **Einbaulage und Kondenswasserbohrungen:** beliebige Einbaulage ohne Kondenswasserbohrungen
- **Zulassungen:** UL 1004, CSA C22.2 Nr. 100 bei UL geprüft

ebm-papst • Mulfingen

Nenndaten		Kennlinie	Nennspannung	Spannungsbereich	Volumenstrom	Drehzahl	Leistungsaufnahme	Stromaufnahme	Schalldruckpegel	Einsatzbereich min.	Zul. Umgebungstemp.	Masse
Typ	Motor	VDC	VDC	m³/h	min⁻¹	W	A	dB(A)	Pa	°C	kg	
G1G 108-AB17 -02 R1G 108-AB17 -02	M1G055-BD	① 24	16-28	200	3000	42	2,00	65	0	-25..+60	1,4 0,7	
G1G 108-AB41 -02 R1G 108-AB41 -02	M1G055-BD	① 48	36-57	200	3000	42	1,00	65	0	-25..+60	1,4 0,7	

Änderungen vorbehalten

	n [min⁻¹]	P ₁ [W]	η _{HL} [%]	Lp _A [dBA]		n [min⁻¹]	P ₁ [W]	η _{HL} [%]	Lp _A [dBA]
① 1	3230	55	---	67	① 5	2300	20	---	61
① 2	3410	52	33	66	① 6	2380	17	33	58
① 3	3800	43	41	65	① 7	2550	14	41	55
① 4	4100	35	33	64	① 8	2720	11	33	55
① 1	3000	42	---	65					
① 2	3140	40	33	64					
① 3	3420	32	41	63					
① 4	3690	26	33	63					

Kennlinien

