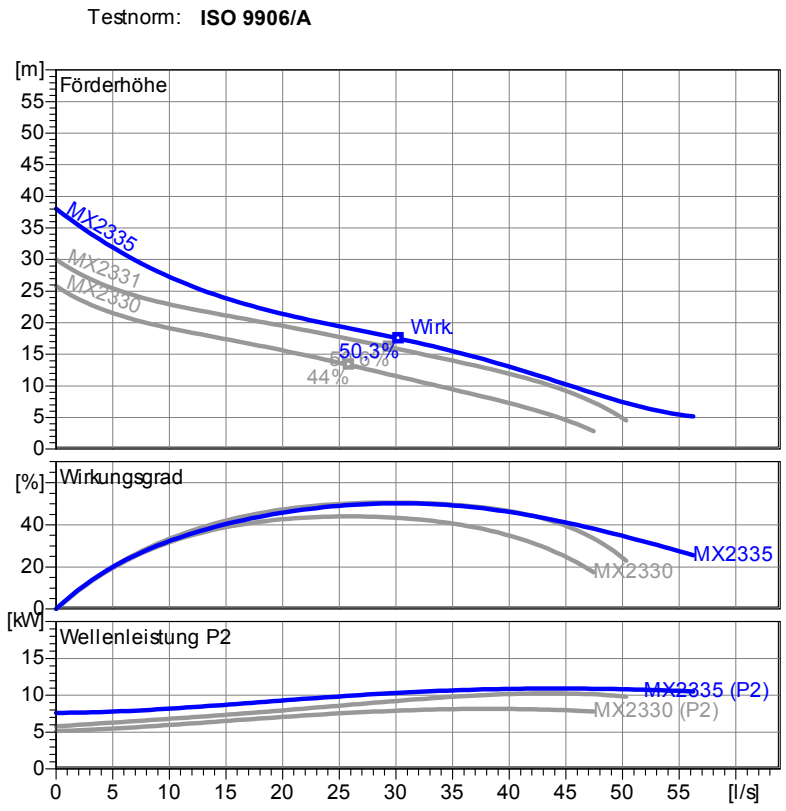


Betriebsdaten	
Förderstrom	0 l/s
Förderhöhe	0 m
Wellenleistung P2	
Pumpenwirkungsgrad	%
NPSH - Wert der Pumpe	
Anlagenart	Einzelbetrieb
Pumpenanzahl	1
Medium	Wasser, rein

Pumpe	
Pumpenbezeichnung	PE80 T-MX2335-T82
Laufgrad	Einkanalarad
Laufgrad Ø	176 mm
Laufgraddurchgang	80 mm
Druckstutzen	DN100
Saugstutzen	

Motor	
Nennspannung	400 V
Frequenz	50 Hz
Nennleistung P2	11,5 kW
Nennzahl	2900 1/min
Polzahl	2
Wirkungsgrad	88 %
Nennstrom	22,2 A
Schutzart	IP 68

Werkstoffe	
Sammelbehälter	Polyethylen
Pumpengehäuse	Grauguß EN-GJL-250
Motorgehäuse	Grauguß EN-GJL-250
Laufgrad	Grauguß EN-GJL-250
Motorwelle	Edelstahl 1.4104
Mechan. Verbindungssteile	Edelstahl
Außenmantel	Edelstahl
Elastomere	NBR
Gleitringdichtung (mediumseitig)	SiC / SiC
Gleitringdichtung (motorseitig)	SiC / SiC
Unterlager	Zweireihiges Schrägkugellager
Oberlager	Rillenkugellager



Behälter PE80 (Doppelanlage)

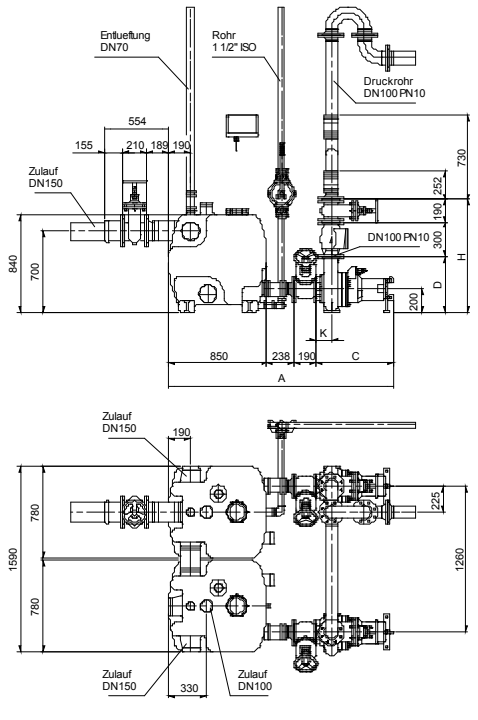
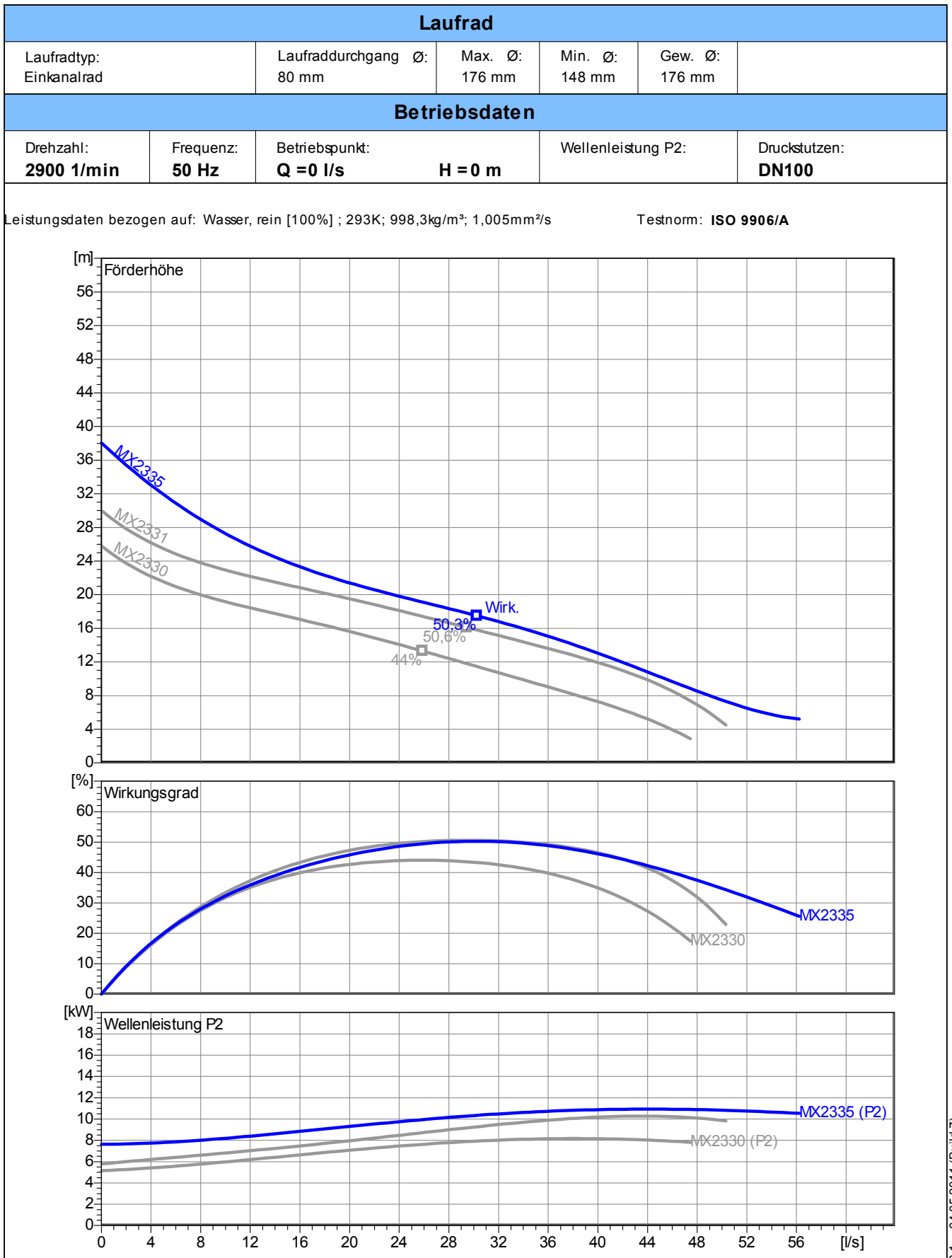


Tabelle Abmessungen (mm)

A	1896
C	618
D	400
H	890
K	93

2.0.1 - 04.05.2011 (Build 7)



Behälter PE80 (Doppelanlage)

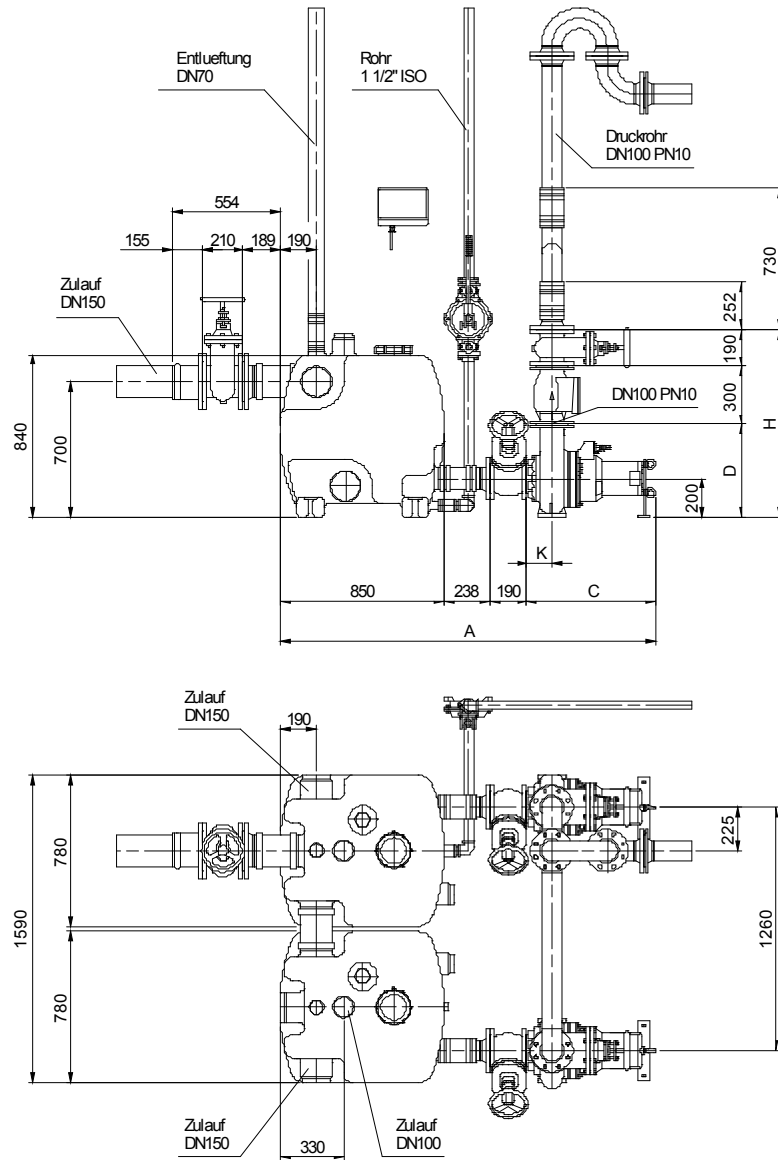


Tabelle Abmessungen (mm)

A	1896
C	618
D	400
H	890
K	93

Betriebsdaten				
Förderstrom	0	l/s	Förderhöhe	0 m
Wellenleistung P2		kW	Geodätische Höhe	0 m
Pumpenwirkungsgrad		%	NPSH - Wert der Pumpe	m
Anlagenart	Einzelbetrieb		Pumpenanzahl	1
Fördergut	Wasser, rein		Betriebstemperatur	293 K
Dichte	998,3	kg/m ³	Kinematische Viskosität	1,005 mm ² /s

Pumpe				
Pumpenbezeichnung	PE80 T-MX2335-T82		Drehzahl	2900 1/min
Saugstutzen			Förderhöhe	Max. 38,1 m
Druckstutzen	DN100			Min. 5,2 m
Lauftradtyp	Einkanalarad		Förderstrom	Max. 56,2 l/s
Lafraddurchgang	80	mm	Max. Pumpenwirkungsgrad	50,3 %
Lauftrad Ø	176	mm	Max. erforderl. Wellenleistung P2	10,9 kW

Motor				
Motorbauart	Tauchmotor		Isolationsklasse	H
Motorbezeichnung	AM 173.13/2 T		Schutzart	IP 68
Frequenz	50	Hz	Temperaturklasse	T4
Nennleistung P1	13,1	kW	Ex-Prüfnummer	-
Nennleistung P2	11,5	kW	Explosionsschutz	
Nennzahl	2900	1/min	Wirkungsgrad bei % Nennleistung	100% 88 %
Nennspannung	400	V 3~		75% 87 %
Nennstrom	22,2	A		50% 87 %
Anlaufstrom, Direkt startend	133,2	A	cos phi bei % Nennleistung	100% 0,89
Anlaufstrom, Stern-Dreieck	44,4	A		75% 0,84
Startart	Stern-Dreieck			50% 0,71
Lastkabel	10G1.5		Steuerkabel	-
Lastkabeltyp	H07RN-F		Steuerkabeltyp	
Kabellänge	10 m		Service Faktor	1,15
Wellenabdichtung	Gleitringdichtung (mediumseitig)		SiC / SiC	
	Gleitringdichtung (motorseitig)		SiC / SiC	
Lagerung	Unterlager		Zweireihiges Schrägkugellager	
	Oberlager		Rillenkugellager	
Bemerkung				

Werkstoffe / Gewicht			
Sammelbehälter	Polyethylen	Mechan. Verbindungsteile	Edelstahl
Motorgehäuse	Grauguß EN-GJL-250	Elastomere	NBR
Pumpengehäuse	Grauguß EN-GJL-250	Außenmantel	Edelstahl
Lauftrad	Grauguß EN-GJL-250		
Motorwelle	Edelstahl 1.4104		
Gewicht Aggregat	334 kg		

Projekt:	Projektnr.:	Erstellt durch:	Seite: 4	Datum: 05.09.2011
----------	-------------	-----------------	--------------------	-----------------------------