



Abbildung ähnlich

VERBINDUNGSBAUSTEIN, ELEKTRISCH UND MECHANISCH, FUER 3RV1.41 U. 3RT1.4., 3RW3, AC-BETAETIGUNG (EINZELSTUECKVERPACKUNG)

Allgemeine technische Daten:

Produkt-Markename	SIRIUS
Produkt-Bezeichnung	Verbindungsbaustein
Ausführung des Produkts	für 3RV1.41, 3RT1.4 und 3RW3
Baugröße des Leistungsschalters	S3
Baugröße des Schützes	S3

Approbationen/ Zertifikate:

allgemeine Produktzulassung	Konformitätserklärung	Schiffbau	sonstiges
-----------------------------	-----------------------	-----------	-----------



[Umweltbestätigung](#)

sonstiges

[sonstig](#)

Weitere Informationen

Information- and Downloadcenter (Kataloge, Broschüren,...)  
<http://www.siemens.de/industrial-controls/catalogs>

**Industry Mall (Online-Bestellsystem)**

<http://www.siemens.com/industrymall>

**CAX-Online-Generator**

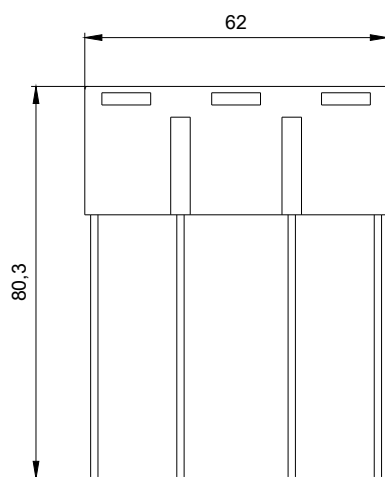
<http://support.automation.siemens.com/WW/CAXorder/default.aspx?lang=de&mlfb=3RA19411AA00>

**Service&Support (Handbücher, Betriebsanleitungen, Zertifikate, Kennlinien, FAQs,...)**

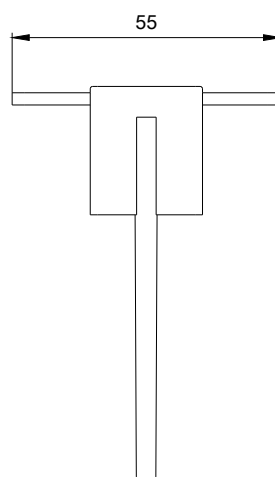
<http://support.automation.siemens.com/WW/view/de/3RA19411AA00/all>

**Bilddatenbank (Produktfotos, 2D-Maßzeichnungen, 3D-Modelle, Geräteschaltpläne, EPLAN Makros, ...)**

<http://www.automation.siemens.com/bilddb/index.aspx?attID9=3RA19411AA00&lang=de>



letzte Änderung:



09.03.2015