





Hinweisschild für Betriebssicherheit: Außer Betrieb



Modellbeispiel: Hinweisschild für Betriebssicherheit Außer Betrieb
(Art. 21.5822)

Ausführung: Maße (BxH)/Material

Lieferzeit Artikel-Nr. Bezeichnung

	21.5822	250x150mm/Folie, selbstklebend
	11.5822	250x150mm/Alu, geprägt
	21.5823	300x200mm/Folie, selbstklebend
	11.5823	300x200mm/Alu, geprägt

Legende:  24 - 72 Stunden  3 - 6 Tage  1 - 3 Wochen  3 - 5 Wochen  5 - 8 Wochen

Zu diesem Artikel empfehlen wir folgendes Zubehör:



Rohrpfosten aus Stahl, Ø 60 mm, Wandstärke 2,0 mm

Material: Stahl, feuerverzinkt
Durchmesser: 60 mm
Wandstärke: 2,0 mm



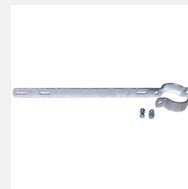
Rohrpfosten aus Stahl, Ø 76 mm, Wandstärke 2,0 mm

Material: Stahl, feuerverzinkt
Durchmesser: 76 mm
Wandstärke: 2,0 mm



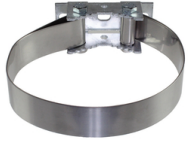
Bodenhülse aus Grauguss

mit Gewinding und Nylonklemmring



Auslegerhalterung, für Rohrpfosten mit Ø 60 oder 76 mm

Material: Flachstahl, feuerverzinkt
inkl. Schrauben und Muttern



Universalbandschelle zur Befestigung von Schildern, passend für alle Pfosten von Ø 48 bis 300 mm

Lochabstand: 70 mm
zur Befestigung von Schildern - passend für alle Pfosten



Rohrschelle, feuerverzinkt, Ø 60 oder 76 mm, verschiedene Lochabstände

Material: Stahl, feuerverzinkt



Ketten aus Stahl zur Befestigung von Schildern, Meterware

Meterware, Preis pro Meter



Saugnapfe für Schilder, mit Schraube und Rändelmutter oder Klebefläche, VPE 2 Stk.

transparent
Verpackungseinheit (VPE): 2 Stück



Doppelseitige Klebepads, verschiedene Modelle

Stärke: 1 mm
temperaturbeständig bis 90° C
für den Außeneinsatz geeignet



Klebepad, Kreis, Ø 50 mm aus synthetischem Kautschuk

Material: Kautschuk, synthetisch
Maße Ø: 50 mm
Stärke: 1 mm



Schaumstoffklebeband auf Rolle (Länge 10 m)

Material: Polyethylen (PE)
Stärke: 1 mm
Länge: 10 m auf Rolle



Befestigungssystem -3M Scotchmate-, Haken- und Schlaufenband, wiederablösbar, in Spenderbox

Anzahl: 2
Länge: 5 m
Breite: 25,4 mm



Schraubenset für Kunststoff- und Metallschilder, zur Wandmontage, VPE 5 Stk.

Montage: zur Wandmontage



Deckenschraubhaken zur Schildermontage, gewunden

Material: Stahl



Etikettenentferner Kleb-Ex, Spraydose, Inhalt 400 ml

Form: Spraydose
Inhalt: 400 ml
geeignet für Haftetiketten aus Papier



Etikettenschaber aus Kunststoff, TÜV geprüft, verschiedene Ausführungen

Material: Kunststoff
TÜV-geprüft