

Broche pour pied articulé en acier ou Inox

Description de l'article/illustrations du produit



Description

Matière :

Acier ou Inox 1.4305.

Finition :

Acier zingué passivé bleu

Inox naturel.

Nota :

Les pieds articulés se composent d'une broche et d'une embase. Toutes les broches peuvent être combinées avec des embases. La hauteur totale du pied articulé se calcule ainsi sur la base de la hauteur de la broche + hauteur de la pièce hexagonale + 22,5 mm

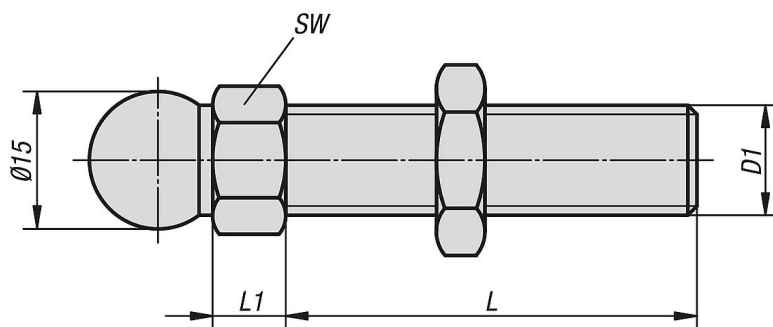
(Hauteur pied articulé = L + L1 + 22,5 mm).

Selon la version, les broches peuvent être garnies d'une gorge avant la pièce hexagonale.

Accessoires :

- K0415 Embase en plastique pour pieds articulés.
- K0415 Embase antistatique pour pieds articulés.
- K0416 Embase en zinc injecté haute pression ou en inox pour pieds articulés.
- K0654 Embase en plastique avec bride de fixation pour pieds réglables.
- K0417 Embase en zinc injecté haute pression avec bride de fixation pour pieds articulés.
- K0418 Embase en inox pour pieds articulés.
- K0419 Embase avec amortisseur de vibrations pour pieds articulés.

Dessins



Aperçu des articles

Broche pour pied articulé en acier ou Inox

Aperçu des articles

Broche pour pied articulé

Référence	Matière du corps de base	D1	L	L1	SW	Charge max. en kN
K0421.060151	acier	M6	15	7,5	14	2
K0421.060301	acier	M6	30	7,5	14	2
K0421.080401	acier	M8	40	7,5	14	3,5
K0421.080801	acier	M8	80	7,5	14	3,5
K0421.100451	acier	M10	45	7,5	14	4,7
K0421.100701	acier	M10	70	7,5	14	4,7
K0421.100901	acier	M10	90	7,5	14	4,7
K0421.101251	acier	M10	125	7,5	14	4,7
K0421.101501	acier	M10	150	7,5	14	4,7
K0421.120451	acier	M12	45	7,5	14	7,7
K0421.120661	acier	M12	66	7,5	14	7,7
K0421.121001	acier	M12	100	7,5	14	7,7
K0421.121251	acier	M12	125	7,5	14	7,7
K0421.121501	acier	M12	150	7,5	14	7,7
K0421.140661	acier	M14	66	7,5	14	11,1
K0421.141001	acier	M14	100	7,5	14	11,1
K0421.141251	acier	M14	125	7,5	14	11,1
K0421.141501	acier	M14	150	7,5	14	11,1
K0421.160661	acier	M16	66	7,5	17	14,5
K0421.161001	acier	M16	100	7,5	17	14,5
K0421.161251	acier	M16	125	7,5	17	14,5
K0421.161501	acier	M16	150	7,5	17	14,5
K0421.162001	acier	M16	200	7,5	17	14,5
K0421.200851	acier	M20	85	10,5	22	24,3
K0421.201001	acier	M20	100	10,5	22	24,3
K0421.201251	acier	M20	125	10,5	22	24,3
K0421.201501	acier	M20	150	10,5	22	24,3
K0421.202001	acier	M20	200	10,5	22	24,3
K0421.240851	acier	M24	85	10,5	24	36,1
K0421.241001	acier	M24	100	10,5	24	36,1
K0421.241251	acier	M24	125	10,5	24	36,1
K0421.241501	acier	M24	150	10,5	24	36,1
K0421.242001	acier	M24	200	10,5	24	36,1
K0421.060152	acier inoxydable	M6	15	7,5	14	2
K0421.060302	acier inoxydable	M6	30	7,5	14	2
K0421.080402	acier inoxydable	M8	40	7,5	14	3,5
K0421.080802	acier inoxydable	M8	80	7,5	14	3,5
K0421.100452	acier inoxydable	M10	45	7,5	14	4,7
K0421.100702	acier inoxydable	M10	70	7,5	14	4,7
K0421.100902	acier inoxydable	M10	90	7,5	14	4,7
K0421.101252	acier inoxydable	M10	125	7,5	14	4,7
K0421.101502	acier inoxydable	M10	150	7,5	14	4,7
K0421.120452	acier inoxydable	M12	45	7,5	14	7,7
K0421.120662	acier inoxydable	M12	66	7,5	14	7,7
K0421.121002	acier inoxydable	M12	100	7,5	14	7,7
K0421.121252	acier inoxydable	M12	125	7,5	14	7,7
K0421.121502	acier inoxydable	M12	150	7,5	14	7,7
K0421.140662	acier inoxydable	M14	66	7,5	14	11,1
K0421.141002	acier inoxydable	M14	100	7,5	14	11,1
K0421.141252	acier inoxydable	M14	125	7,5	14	11,1
K0421.141502	acier inoxydable	M14	150	7,5	14	11,1
K0421.160662	acier inoxydable	M16	66	7,5	17	14,5
K0421.161002	acier inoxydable	M16	100	7,5	17	14,5
K0421.161252	acier inoxydable	M16	125	7,5	17	14,5
K0421.161502	acier inoxydable	M16	150	7,5	17	14,5
K0421.162002	acier inoxydable	M16	200	7,5	17	14,5
K0421.200852	acier inoxydable	M20	85	10,5	22	24,3
K0421.201002	acier inoxydable	M20	100	10,5	22	24,3
K0421.201252	acier inoxydable	M20	125	10,5	22	24,3

Broche pour pied articulé en acier ou Inox

Aperçu des articles

Référence	Matière du corps de base	D1	L	L1	SW	Charge max. en kN
K0421.201502	acier inoxydable	M20	150	10,5	22	24,3
K0421.202002	acier inoxydable	M20	200	10,5	22	24,3
K0421.240852	acier inoxydable	M24	85	10,5	24	36,1
K0421.241002	acier inoxydable	M24	100	10,5	24	36,1
K0421.241252	acier inoxydable	M24	125	10,5	24	36,1
K0421.241502	acier inoxydable	M24	150	10,5	24	36,1
K0421.242002	acier inoxydable	M24	200	10,5	24	36,1