

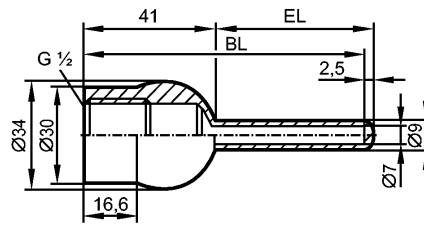


E37411

THERMOWELL,D6/WELD-IN/G1/2 conical/L=50



Zubehör



EC 1935/2004 FDA

Produktmerkmale

Einschweißschutzrohr für Temperatursensoren

Ø 6 mm

Umgebungsbedingungen

Druckfestigkeit [bar] 300

Mechanische Daten

Prozessanschluss Kugel Ø 34 mm

für Geräte mit Prozessanschluss G $\frac{1}{2}$ mit Dichtkonus

Einbaulänge EL [mm] 49

Bohrungslänge BL [mm] 87

Ausführung für Temperatursensoren mit Einbaulänge EL = 50 mm

Gehäusewerkstoffe V4A (1.4404)

Oberflächenbeschaffenheit Ra / Rz der medienberührenden Fläche(n) $\leq 0,6 / -$

Gewicht [kg] 0,16

Bemerkungen

Verpackungseinheit [Stück] 1