

## Przegub z rękojeścią nastawną

### Opis artykułu/ilustracje produktu



### Opis

#### Materiał:

Przegub – cynkowy odlew ciśnieniowy.

Mocowanie – cynkowy odlew ciśnieniowy.

Pierścienie dystansowe – stal nierdzewna.

Tuleje gwintowane i śruby z łbem stożkowym płaskim – stal.

Rękojeść – cynkowy odlew ciśnieniowy wg DIN EN 12844. Części stalowe – nierdzewne 1.4305.

#### Wersja:

Przegub lakierowany w kolorze aluminium.

Mocowania ocynkowane.

Pierścienie dystansowe niepowleczone.

Tuleje gwintowane i śruby z łbem stożkowym płaskim ocynkowane.

Rękojeść powlekana tworzywem sztucznym. Części stalowe – nierdzewne z polyskiem.

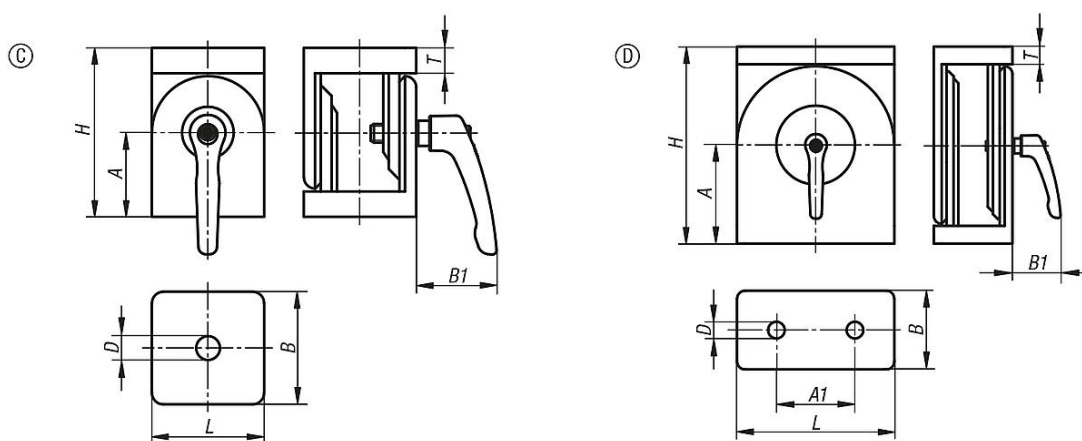
#### Wskazówka:

Element przegubowy do łączenia dwóch profili pod dowolnym kątem.

Zakres regulacji wynosi od 0° do 180°. Przegub może być również stosowany w charakterze ciężkiego zawiasu.

Gdy pierścienie dystansowe są założone, przegub swobodnie się porusza. Gdy pierścienie są usunięte, przegub można stosować w charakterze sztywnego elementu kąтового. Elementy przegubowe są odpowiednie szczególnie do regulowanych uchwytów, wychylnych wysięgników i podobnych zastosowań.

### Rysunki



### Przegląd artykułów

Nr Zamówienia	Typ	Szerokość rowka	Forma	A	A1	B	B1	D	H	L	T
K1051.1063030	I	6	C	22,5	-	30	31	6,4	45	30	7
K1051.1084040	I	8	C	30	-	40	31	8,4	60	40	9
K1051.2084080	I	8	D	50	40	40	31	8,4	100	80	9
K1051.1104545	B	10	C	30	-	45	42,5	8,5	60	45	8
K1051.2104590	B	10	D	50	45	45	42,5	8,5	100	90	9

