

Smarowniczki kulkowe z główką stożkową wg DIN 71412, forma C, kątowne 90°, sześciokątne

Opis artykułu/ilustracje produktu



Opis

Materiał:

Stal lub stal nierdzewna 1.4305.

Wersja:

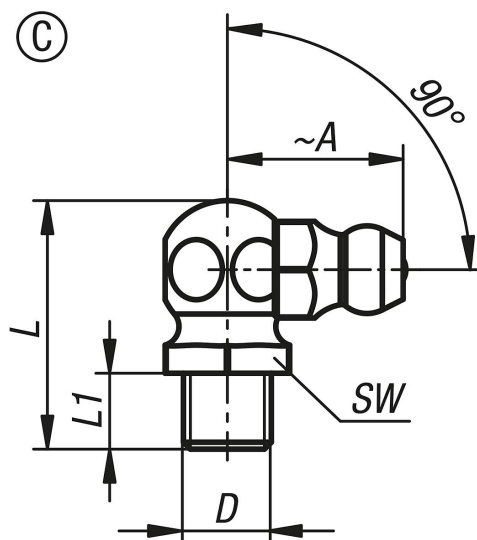
Stal hartowana min. 550 HV 1, ocynkowana.

Stal nierdzewna niepowlekana.

Wskazówka:

Smarowniczki kulkowe z główką stożkową posiadają stożkowy gwint. Przeznaczone są do zastosowania w miejscach wymagających częstego i niezawodnego smarowania. Ze względu na uniwersalność należą do najczęściej stosowanych typów smarowniczek kulkowych.

Rysunki



Przegląd artykułów

Nr Zamówienia	Forma	Typ formy	Materiał korpusu	A	D	L maks.	L1	SW
K1132.1306100	C	wygięte 90° z sześciokątem	stal	13	M6x1	18	5,5	9
K1132.1308100	C	wygięte 90° z sześciokątem	stal	13	M8x1	18	5,5	9
K1132.1308125	C	wygięte 90° z sześciokątem	stal	13	M8x1,25	18	5,5	9
K1132.1310100	C	wygięte 90° z sześciokątem	stal	14	M10x1	20	5,5	11
K1132.1310150	C	wygięte 90° z sześciokątem	stal	14	M10x1,5	20	5,5	11
K1132.1318	C	wygięte 90° z sześciokątem	stal	14	R1/8	20	5,5	11
K1132.1314	C	wygięte 90° z sześciokątem	stal	14	R1/4	22	6,5	14
K1132.2306100	C	wygięte 90° z sześciokątem	stal nierdzewna	13	M6x1	18	5,5	9
K1132.2308100	C	wygięte 90° z sześciokątem	stal nierdzewna	13	M8x1	18	5,5	9
K1132.2308125	C	wygięte 90° z sześciokątem	stal nierdzewna	13	M8x1,25	18	5,5	9
K1132.2310100	C	wygięte 90° z sześciokątem	stal nierdzewna	14	M10x1	20	5,5	11
K1132.2310150	C	wygięte 90° z sześciokątem	stal nierdzewna	14	M10x1,5	20	5,5	11
K1132.2318	C	wygięte 90° z sześciokątem	stal nierdzewna	14	R1/8	20	5,5	11
K1132.2314	C	wygięte 90° z sześciokątem	stal nierdzewna	14	R1/4	22	6,5	14

**Smarowniczki kulkowe z główką stożkową wg DIN 71412, forma C,
kątowne 90°, sześciokątne**
Przegląd artykułów
