

Zetpennen • gedeeltelijk DIN 6321 (oude norm)

22630.0006



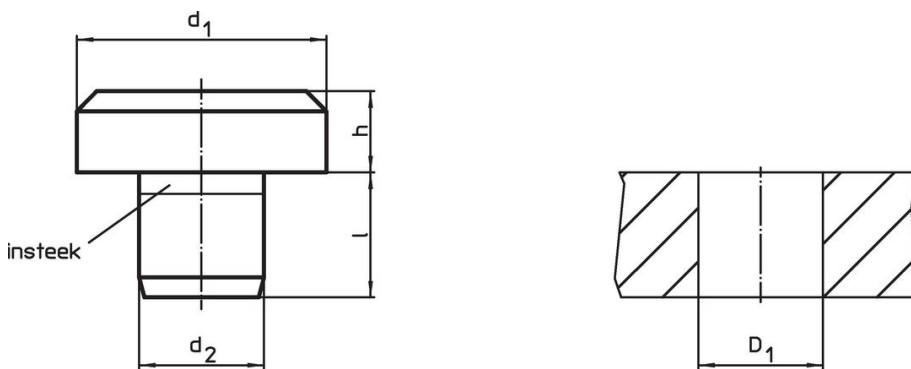
Productbeschrijving

Als aanslagen en steunen inzetbaar.  
Lager oppervlak zonder vervorming.

Materiaal

- gereedschapstaal, gehard, geslepen

Tekening



Bestelinformatie

d <sub>1</sub>	Afmetingen			l	Boring D <sub>1</sub> H7 [mm]	[g]	Artikelnr.
	h h9 [mm]	d <sub>2</sub> n6 [mm]					
DIN 6321, oude norm							
25	20	12		14	12	88	22630.0006

## Toepassingsvoorbeeld



## Voldoet

### Conform RoHS

Voldoet aan Richtlijn 2011/65/EU en richtlijn 2015/863

### Bevat geen SVHC stoffen

Bevat geen SVHC-stoffen met meer dan 0,1% w/w - SVHC-lijst per 14.06.2023.

### Bevat geen propositie 65 stoffen

Geen propositie 65 stoffen inbegrepen  
<https://www.P65Warnings.ca.gov/>

### Vrij van conflictmineralen

Dit product bevat geen stoffen die worden aangeduid als conflictmineralen" zoals tantaal, tin, goud of wolfram uit de Democratische Republiek Congo of aangrenzende landen."