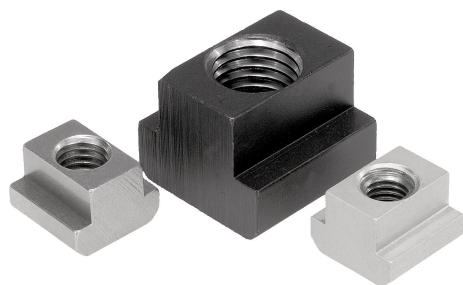


Muttern für T-Nuten DIN 508 erweitert

Artikelbeschreibung/Produktabbildungen



Beschreibung

Werkstoff:

Vergütungsstahl Güte 10, EN AW-7075 oder Edelstahl 1.4305.

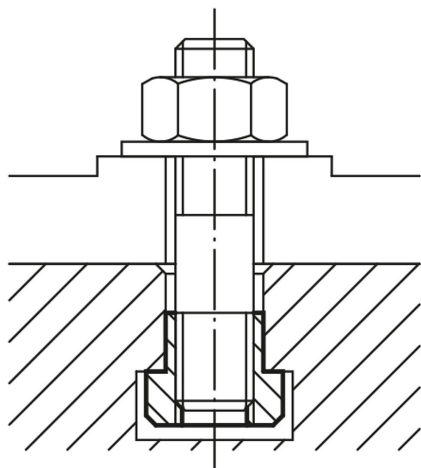
Ausführung:

Stahl schwarz.

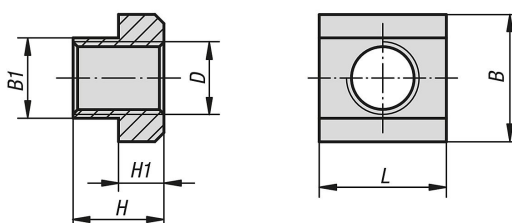
Aluminium und Edelstahl blank.

Hinweis:

Muttern für T-Nuten aus Aluminium sind mit Gewindeeinsätzen aus Stahl versehen.



Zeichnungen



Artikelübersicht

Muttern für T-Nuten DIN 508 erweitert

Bestellnummer	Material Grundkörper	Nutbreite	B	B1	D	H	H1	L
K0377.05	Stahl	6	10	5,6	M5	8	4	10
K0377.06	Stahl	8	13	7,6	M6	10	6	13
K0377.061	Stahl	10	15	9,6	M6	12	6	15
K0377.08	Stahl	10	15	9,6	M8	12	6	15
K0377.081	Stahl	12	18	11,6	M8	14	7	18
K0377.082	Stahl	14	22	13,6	M8	16	8	22
K0377.10	Stahl	12	18	11,6	M10	14	7	18
K0377.101	Stahl	14	22	13,6	M10	16	8	22
K0377.12	Stahl	14	22	13,6	M12	16	8	22
K0377.121	Stahl	16	25	15,6	M12	18	9	25
K0377.122	Stahl	18	28	17,6	M12	20	10	28
K0377.123	Stahl	20	32	19,6	M12	24	12	32
K0377.124	Stahl	22	35	21,6	M12	28	14	35
K0377.14	Stahl	16	25	15,6	M14	18	9	25

Muttern für T-Nuten DIN 508 erweitert

Artikelübersicht

Bestellnummer	Material Grundkörper	Nutbreite	B	B1	D	H	H1	L
K0377.141	Stahl	18	28	17,6	M14	20	10	28
K0377.16	Stahl	18	28	17,6	M16	20	10	28
K0377.161	Stahl	20	32	19,6	M16	24	12	32
K0377.163	Stahl	24	40	23,6	M16	32	16	40
K0377.164	Stahl	28	44	27,6	M16	36	18	44
K0377.18	Stahl	20	32	19,6	M18	24	12	32
K0377.181	Stahl	22	35	21,6	M18	28	14	35
K0377.20	Stahl	22	35	21,6	M20	28	14	35
K0377.201	Stahl	24	40	23,6	M20	32	16	40
K0377.202	Stahl	28	44	27,6	M20	36	18	44
K0377.204	Aluminium	6	10	5,6	M4	8	4	10
K0377.206	Aluminium	8	13	7,6	M6	10	6	13
K0377.2061	Aluminium	10	15	9,6	M6	12	6	15
K0377.208	Aluminium	12	18	11,6	M8	14	7	18
K0377.210	Aluminium	14	22	13,6	M10	16	8	22
K0377.216	Aluminium	22	35	21,6	M16	28	14	35
K0377.22	Stahl	24	40	23,6	M22	32	16	40
K0377.24	Stahl	28	44	27,6	M24	36	18	44
K0377.241	Stahl	36	54	35,5	M24	44	22	54
K0377.27	Stahl	32	50	31,5	M27	40	20	50
K0377.30	Stahl	36	54	35,5	M30	44	22	54
K0377.36	Stahl	42	65	41,5	M36	52	26	65
K0377.806	Edelstahl	8	13	7,6	M6	10	6	13
K0377.808	Edelstahl	10	15	9,6	M8	12	6	15
K0377.810	Edelstahl	12	18	11,6	M10	14	7	18
K0377.812	Edelstahl	14	22	13,6	M12	16	8	22
K0377.814	Edelstahl	16	25	15,6	M14	18	9	25
K0377.816	Edelstahl	18	28	17,6	M16	20	10	28