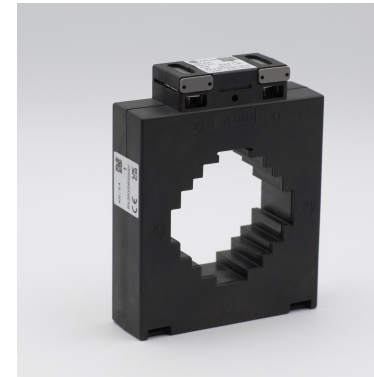
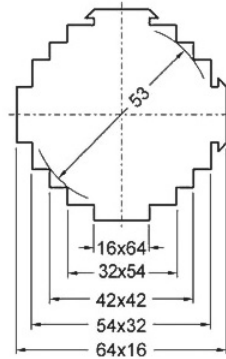
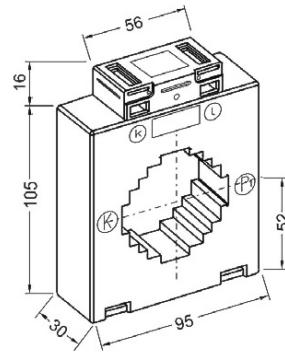




Technische Daten	
Rundleiter	53 mm
Primärschiene	30 x 15 mm 60 x 12 mm 2 x 50 x 10 mm 3 x 40 x 10 mm 4 x 30 x 10 mm
Maße (BxHxT)	95 x 121 x 30 mm



### Artikelmerkmale

- Dieser Aufsteckstromwandler kommt meist bei Neuerrichtung von Anlagen zum Einsatz, da der Stromkreis hier unterbrochen werden muss
- Kostengünstigste und gängigste Variante
- Wandler einfach auf den Primärleiter stecken (müssen nicht aufwändig verdrahtet werden)
- Derzeit kompakteste Bauweise auf dem Markt, dadurch wunderbar für den Schaltschrank geeignet
- Weitere Einsatzgebiete sind der Maschinen- und Anlagenbau

### Lieferumfang

- 2 St. Steckfüße
- 2 St. Gewindestifte 35xM5mm für Primärschienenbefestigung
- 2 St. Sekundärklemmenabdeckungen (Grau)
- 1 St. Primärschienenschieber 16

### Zubehör

- Schnappbefestigung für Tragschienen EN 50022-35

## Ausführungen

Sek.-strom A	Kl.	Nennstrom A													
		200	250	300	400	500	600	750	800	1000	1250	1500	1600	2000	2500
1	0.5	1.25 VA 70030-2972-0125 1.5 VA 70030-2972-0150 2 VA 70030-2972-0200 2.5 VA 70030-2972	1.25 VA 70030-2973-0125 1.5 VA 70030-2973-0150 2 VA 70030-2973-0200 2.5 VA 70030-2973	1.25 VA 70030-2974-0125 1.5 VA 70030-2974-0150 2 VA 70030-2974-0200 2.5 VA 70030-2974	1.5 VA 70030-2975-0150 2.5 VA 70030-2975-0250 3.75 VA 70030-2975-0375 5 VA 70030-2975 7.5 VA 70030-2975-0750 10 VA 70030-2976-1000	1.5 VA 70030-2976-0150 2.5 VA 70030-2976-0250 5 VA 70030-2976-0500 7.5 VA 70030-2976	2.5 VA 70030-1481-0250 5 VA 70030-1481-0500 7.5 VA 70030-1481-0750 10 VA 70030-1481	2.5 VA 70030-1108-0250 5 VA 70030-1108-0500 10 VA 70030-1108-1000 15 VA 70030-1108	2.5 VA 70030-2977-0250 5 VA 70030-2977-0500 10 VA 70030-2977-1000 15 VA 70030-2977	2.5 VA 70030-2978-0250 5 VA 70030-2978-0500 7.5 VA 70030-2978-0750 10 VA 70030-2978	2.5 VA 70030-2979-0250 5 VA 70030-2979-0500 10 VA 70030-2979-1000 15 VA 70030-2979	2.5 VA 70030-2980-0250 5 VA 70030-2980-0500 10 VA 70030-2980-1000 15 VA 70030-2980	2.5 VA 70030-2981-0250 5 VA 70030-2981-0500 10 VA 70030-2981-1000 15 VA 70030-2981	-	-
	1	1.25 VA 70030-2989-0125 1.5 VA 70030-2989-0150 2 VA 70030-2989-0200 2.5 VA 70030-2989	1.5 VA 70030-1482-0150 2.5 VA 70030-1482-0250 3.75 VA 70030-1482-0375 5 VA 70030-1482	1.5 VA 70030-2990-0150 2.5 VA 70030-2990-0250 3.75 VA 70030-2990-0375 5 VA 70030-2990	1.5 VA 70030-1285-0150 2.5 VA 70030-1285-0250 5 VA 70030-1285-0500 7.5 VA 70030-1285	2.5 VA 70030-1284-0250 5 VA 70030-1284-0500 7.5 VA 70030-1284-0750 10 VA 70030-1284	2.5 VA 70030-1483-0250 5 VA 70030-1483-0500 10 VA 70030-1483-1000 15 VA 70030-1483	2.5 VA 70030-2991-0250 5 VA 70030-2991-0500 10 VA 70030-2991-1000 15 VA 70030-2991	2.5 VA 70030-1489-0250 5 VA 70030-1489-0500 10 VA 70030-1489-1000 15 VA 70030-1489	2.5 VA 70030-1216-0250 5 VA 70030-1216-0500 7.5 VA 70030-1216-0750 10 VA 70030-1216	2.5 VA 70030-2992-0250 5 VA 70030-2992-0500 10 VA 70030-2992-1000 15 VA 70030-2992	2.5 VA 70030-1490-0250 5 VA 70030-1490-0500 10 VA 70030-1490-1000 15 VA 70030-1490	2.5 VA 70030-1283-0250 5 VA 70030-1283-0500 10 VA 70030-1283-1000 15 VA 70030-1283	-	-
5	0.5	1.25 VA 70030-2983-0125 1.5 VA 70030-2983-0150 2 VA 70030-2983-0200 2.5 VA 70030-2983	1.25 VA 70030-2984-0125 1.5 VA 70030-2984-0150 2 VA 70030-2984-0200 2.5 VA 70030-2984	1.25 VA 70030-1107-0125 1.5 VA 70030-1107-0150 2 VA 70030-1107-0200 2.5 VA 70030-1107	1.5 VA 70030-2985-0150 2.5 VA 70030-2985-0250 3.75 VA 70030-2985-0375 5 VA 70030-2985	1.5 VA 70030-2986-0150 2.5 VA 70030-2986-0250 5 VA 70030-2986-0500 7.5 VA 70030-2986	2.5 VA 70030-1100-0250 5 VA 70030-1100-0500 7.5 VA 70030-1100-0750 10 VA 70030-1100	2.5 VA 70030-1101-0250 5 VA 70030-1101-0500 10 VA 70030-1101-1000 15 VA 70030-1101	2.5 VA 70030-1102-0250 5 VA 70030-1102-0500 10 VA 70030-1102-1000 15 VA 70030-1102	2.5 VA 70030-1103-0250 5 VA 70030-1103-0500 10 VA 70030-1103-1000 15 VA 70030-1103	2.5 VA 70030-1104-0250 5 VA 70030-1104-0500 10 VA 70030-1104-1000 15 VA 70030-1104	2.5 VA 70030-1105-0250 5 VA 70030-1105-0500 10 VA 70030-1105-1000 15 VA 70030-1105	2.5 VA 70030-1106-0250 5 VA 70030-1106-0500 10 VA 70030-1106-1000 15 VA 70030-1106	5 VA 70030-2987-0500 10 VA 70030-2987-1000 15 VA 70030-2987-1500 30 VA 70030-2987	5 VA 70030-2988-0500 10 VA 70030-2988-1000 15 VA 70030-2988-1500 30 VA 70030-2988
	1	1.25 VA 70030-1808-0125 1.5 VA 70030-1808-0150 2 VA 70030-1808-0200 2.5 VA 70030-1808	1.5 VA 70030-1183-0150 2.5 VA 70030-1183-0250 3.75 VA 70030-1183-0375 5 VA 70030-1183	1.5 VA 70030-2994-0150 2.5 VA 70030-2994-0250 3.75 VA 70030-2994-0375 5 VA 70030-2994	2.5 VA 70030-1178-0250 5 VA 70030-1178-0500 7.5 VA 70030-1178-0750 10 VA 70030-1178	2.5 VA 70030-1290-0250 5 VA 70030-1290-0500 10 VA 70030-1290-1000 15 VA 70030-1290	2.5 VA 70030-1240-0250 5 VA 70030-1240-0500 10 VA 70030-1240-1000 15 VA 70030-1240	2.5 VA 70030-2995-0250 5 VA 70030-2995-0500 10 VA 70030-2995-1000 15 VA 70030-2995	2.5 VA 70030-1187-0250 5 VA 70030-1187-0500 10 VA 70030-1187-1000 15 VA 70030-1187	2.5 VA 70030-1112-0250 5 VA 70030-1112-0500 10 VA 70030-1112-1000 15 VA 70030-1112	2.5 VA 70030-1227-0250 5 VA 70030-1227-0500 10 VA 70030-1227-1000 15 VA 70030-1227	2.5 VA 70030-2996-0250 5 VA 70030-2996-0500 10 VA 70030-2996-1000 15 VA 70030-2996	5 VA 70030-1288-0500 10 VA 70030-1288-1000 15 VA 70030-1288-1500 20 VA 70030-1288	2.5 VA 70030-1232-0250 5 VA 70030-1232-0500 10 VA 70030-1232-1000 15 VA 70030-1232	5 VA 70030-2997-0500 10 VA 70030-2997-1000 15 VA 70030-2997-1500 30 VA 70030-2997

### Sonderausführungen auf Anfrage:

- beliebige primäre und sekundäre Nennströme
- Betriebsspannung Reihe 1 (1,2kV)
- Gießharzverguss

### Anwendungsbedingungen

Sekundärstrom	5A oder 1A
Nennfrequenz	50 - 60 Hz
max. zulässige Betriebsspannung	720 V
Prüfspannung	3 kV / 1 min
Thermischer Nenndauerstrom	$I_{cth} = 1,2 \times I_{pr}$
Thermischer Bemessungs-Kurzzeitstrom	$I_{th} = 60 \times I_{pr}$
Bemessungs-Stoßstrom	$I_{dyn} = 2,5 \times I_{th}$
Überstromziffer (FS)	$n < 5$
Isolationsklasse	E / F / H
Normative Standards	IEC 61869 Teil 1 + 2 / DIN EN 42600
Gehäuse	Gehäuse aus selbstverlöschendem PA66 V0 nach UL 94

### Umgebungsbedingungen

Einbauort	Verwendung im Innenbereich
Umgebungstemperatur (Betrieb)	-40°C ... +60°C
Umgebungstemperature (Lagerung / Transport)	-40°C ... +60°C
Höhe	bis 1000 m