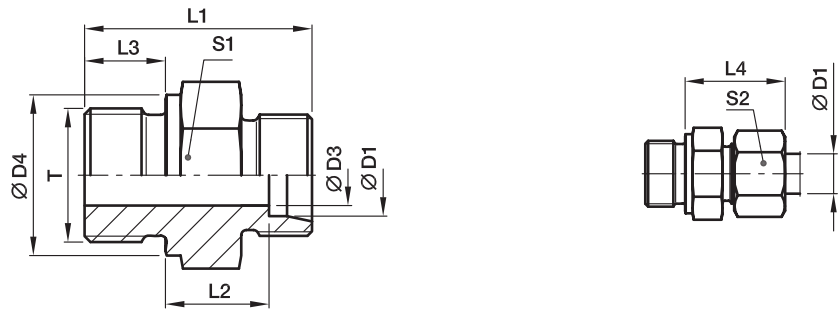


## GE-M Terminale maschio diritto

Filettatura maschio metrica – bordo di tenuta metallico (ISO 9974) / Estremità conica EO 24°



Serie	D1	T	D3	D4	L1	L2	L3	L4	S1	S2	Peso g/1 pezzo	Codice di ordinazione*	PN (bar) <sup>1)</sup>		
													CF	71	MS
L <sup>3)</sup>	06	M 10x1,0	4	14	23,5	8,5	8	23	14	14	13	<b>GE06LM</b>	315	315	200
	08	M 12x1,5	6	17	29,0	10,0	12	25	17	17	22	<b>GE08LM</b>	315	315	200
	10	M 14x1,5	7	19	30,0	11,0	12	26	19	19	31	<b>GE10LM</b>	315	315	200
	10	M 10x1,0	4	14	25,5	10,5	8	25	17	19	20	<b>GE10LM10X1</b>	315	315	
	10	M 12x1,5	6	17	30,0	11,0	12	26	17	19	25	<b>GE10LM12X1,5</b>	315	315	
	10	M 16x1,5	8	21	31,5	12,0	12	27	22	19	41	<b>GE10LM16X1,5</b>	315	315	
	10	M 18x1,5	8	23	31,5	12,5	12	27	24	19	50	<b>GE10LM18X1,5</b>	315	315	
	10	M 22x1,5	8	27	35,0	14,0	14	29	27	19	72	<b>GE10LM22X1,5</b>	315	315	
	12	M 14x1,5	7	19	30,0	11,0	12	26	19	22	30	<b>GE12LM14X1,5</b>	315	315	
	12	M 16x1,5	9	21	31,5	12,5	12	27	22	22	40	<b>GE12LM</b>	315	315	
	12	M 18x1,5	10	23	31,5	12,5	12	27	24	22	47	<b>GE12LM18X1,5</b>	315	315	
	12	M 22x1,5	10	27	35,0	14,0	14	29	27	22	76	<b>GE12LM22X1,5</b>	315	315	
	15	M 16x1,5	9	21	32,0	13,0	12	28	24	27	50	<b>GE15LM16X1,5</b>	250	250	
	15	M 18x1,5	11	23	32,5	13,5	12	29	24	27	52	<b>GE15LM</b>	250	250	160
	15	M 22x1,5	12	27	36,0	15,0	14	30	27	27	77	<b>GE15LM22X1,5</b>	250	250	
	18	M 18x1,5	11	23	33,5	14,0	12	30	27	32	68	<b>GE18LM18X1,5</b>	250	250	
	18	M 22x1,5	14	27	36,0	14,5	14	31	27	32	77	<b>GE18LM</b>	250	250	160
	22	M 22x1,5	14	27	38,0	16,5	14	33	32	36	92	<b>GE22LM22X1,5</b>	160	160	
	22	M 26x1,5	18	31	40,0	16,5	16	33	32	36	102	<b>GE22LM</b>	160	160	100
	28	M 33x2,0	23	39	43,0	17,5	18	34	41	41	168	<b>GE28LM</b>	160	160	100
35	M 42x2,0	30	49	48,0	17,5	20	39	50	50	280	<b>GE35LM</b>	160	160	100	
42	M 48x2,0	36	55	52,0	19,0	22	42	55	60	354	<b>GE42LM</b>	160	160	100	
S <sup>4)</sup>	06	M 12x1,5	4	17	32,0	13,0	12	28	17	17	30	<b>GE06SM</b>	400	400	250
	06	M 14x1,5	4	19	34,0	15,0	12	30	19	17	42	<b>GE06SM14X1,5</b>	400	400	
	08	M 14x1,5	5	19	34,0	15,0	12	30	19	19	43	<b>GE08SM</b>	400	400	250
	10	M 16x1,5	7	21	34,5	15,0	12	31	22	22	54	<b>GE10SM</b>	400	400	250
	12	M 18x1,5	8	23	36,5	17,0	12	33	24	24	72	<b>GE12SM</b>	400	400	250
	12	M 14x1,5	5	19	36,0	16,5	12	33	22	24	60	<b>GE12SM14X1,5</b>	400	400	
	12	M 22x1,5	8	27	39,0	17,5	14	34	27	24	103	<b>GE12SM22X1,5</b>	400	400	
	14	M 20x1,5	10	25	41,0	19,0	14	37	27	27	95	<b>GE14SM</b>	400	400	250
	16	M 18x1,5	8	23	38,5	18,0	12	36	27	30	88	<b>GE16SM18X1,5</b>	400	400	
	16	M 22x1,5	12	27	41,0	18,5	14	37	27	30	97	<b>GE16SM</b>	400	400	250
	20	M 27x2,0	16	32	47,0	20,5	16	42	32	36	155	<b>GE20SM</b>	400	400	250
	25	M 33x2,0	20	39	53,0	23,0	18	47	41	46	268	<b>GE25SM</b>	250	250	160
	30	M 42x2,0	25	49	57,0	23,5	20	50	50	50	421	<b>GE30SM</b>	160	160	100
	38	M 48x2,0	32	55	64,0	26,0	22	57	55	60	568	<b>GE38SM</b>	160	160	100

<sup>1)</sup> Pressione indicata = Articolo disponibile

<sup>3)</sup> L = Serie leggera; <sup>4)</sup> S = Serie pesante

$\frac{PN(\text{bar})}{10} = PN(\text{MPa})$

**Consegna senza dado né anello. Per informazioni sull'ordinazione di raccordi completi vedere pag. 17.**

\*Aggiungere i **suffissi** qui di seguito in base al materiale e alla superficie richiesti.

Suffissi codice di ordinazione		
Materiale	Suffisso superficie e materiale	Esempio
Acciaio, zincato, esente da CromoVI	CFX	GE16SMCFX
Acciaio inossidabile	71X	GE16SM71X
Ottone	MSX	GE16SMMSX