

## ELIMINADOR DE INSECTOS INTERIOR



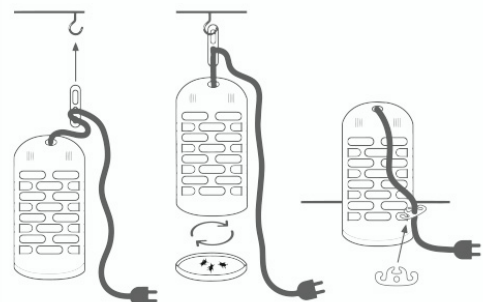
### DESCRIPCIÓN:

Este eliminador de insectos se deshace de moscas y mosquitos rápidamente, se limpia fácilmente y, gracias a su luz LED de bajo consumo, utiliza muy poca energía. Las trampas de insectos convencionales a menudo necesitan mucho mantenimiento porque requieren un reemplazo frecuente de su fuente de luz (generalmente tubos fluorescentes). Otra ventaja del eliminador de insectos eléctrico es que no emplea veneno o productos químicos y, por lo tanto, no contamina la atmósfera interior de la casa. El eliminador de insectos LED emite luz ultravioleta para atraer insectos voladores a la red de alta tensión que los mata instantáneamente, cayendo en una bandeja interior de fácil limpieza.



### CARACTERÍSTICAS PRINCIPALES:

- Potencia: 3 W LED.
- Efectivo, no contaminante.
- La luz ultravioleta atrae mosquitos (moscas, polillas, mosquitos...) hacia el tubo y los elimina.
- Los insectos caen a la bandeja inferior, fácil de desmontar para su limpieza.
- Inofensivo para personas y mascotas.



|                                 |   |
|---------------------------------|---|
| Modelo                          | ELIMINADOR DE INSECTOS INTERIOR 3 W LED |
| Código                          | <b>MT 06 931</b>                        |
| Potencia (W)                    | 3                                       |
| Luz                             | Led                                     |
| Uso exterior                    | No                                      |
| Bandeja interior                | Sí                                      |
| Contaminante                    | No                                      |
| Nocivo para personas y mascotas | No                                      |