

Drahtseilssystem mit Handlauf (Flachkopf)

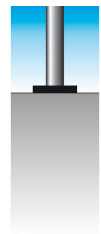
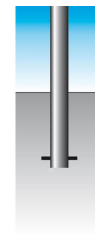
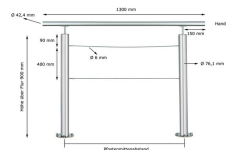
- Material: Edelstahl (V2A), geschliffen
- Pfosten: Ø 76 mm
- Höhe über Flur: 900 mm
- Handlauf: Ø 42,4 mm
- Drahtseil: Ø 6 mm

Lieferumfang:

- 2 x Pfosten
- 2 x Drahtseil inkl. Seilspanner/Terminal
- 1 x Handlauf inkl. Befestigung
- ausgewogenes Zusammenspiel von Materialien, Design und Technik
- Edelstahl garantiert höchste Wertbeständigkeit gegen Regen, Wind, Hitze und Kälte
- Kombination des Drahtseilsystems, mit einem Handlauf
- Edelstahl-Sperrpfosten sind durch einen aufgesetzten Handlauf und eine Drahtseilgarnitur fest miteinander verbunden



Modellbeispiel: Drahtseilssystem aus Edelstahl mit Handlauf (Flachkopf), Art. 14403



Vergrößerte Produktabbildungen siehe weitere Seiten

Ausführung: Pfostenmittenabstand/Gesamtbreite/Befestigung

Lieferzeit Artikel-Nr. Bezeichnung

Zum Einbetonieren

- 14401 1000 mm/1300 mm zum Einbetonieren
- 14402 2000 mm/2300 mm zum Einbetonieren

Zum Aufdübeln

- 14403 1000 mm/1300 mm zum Aufdübeln
- 14404 2000 mm/2300 mm zum Aufdübeln

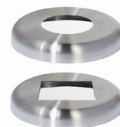
Legende: ■ 24 - 72 Stunden ■ 3 - 6 Tage ■ 1 - 3 Wochen ■ 3 - 5 Wochen ■ 5 - 8 Wochen

Zu diesem Artikel empfehlen wir folgendes Zubehör:



Befestigungs-Set, 1 Paar (2 Stück), Dübel M8 x 100 mm, für Bohrung Ø 12 mm

1 Paar (2 Stück)
zum Einsetzen in Beton oder Naturstein
für Bohrung Ø 12 mm



Fußabdeckung für Edelstahl-Sperrpfosten

Höhe: 30 mm



Zierring aus Edelstahl (V2A oder V4A)

Material: Edelstahl



Polier- und Reinigungspaste für Edelstahl

Inhalt: 500 g
ausreichend für etwa 100 Sperrpfosten



Oberflächenschutz für Edelstahl

Langzeitkonservierungsmittel
Inhalt: 400 ml
ausreichend für etwa 20 Pfosten



SCRUBS Edelstahl-Reinigungstücher, 30er Eimer, VPE 6 Stk.

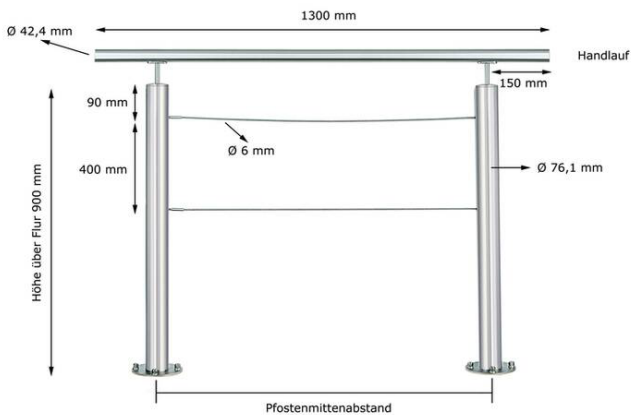
Gebindegröße: 30 Tuch / Eimer
Verpackungseinheit (VPE): 6 Stück



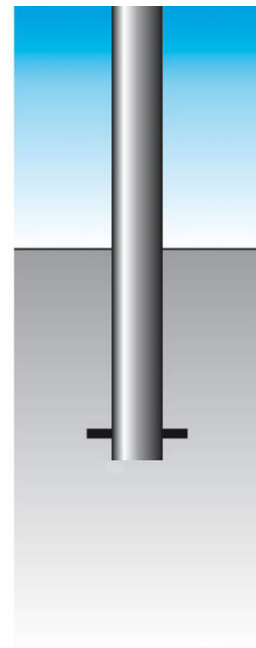
SCRUBS Edelstahl-Reinigungstücher -Single Pack-, VPE 100 Stk.

Gebindegröße: 1 Tuch / Packung
Lieferung: einzeln verpackt
Verpackungseinheit (VPE): 100 Stück

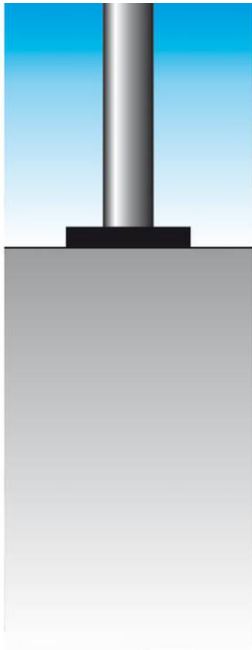
Weitere Produktabbildungen



Technische Ansicht



Technische Ansicht: Zum Einbetonieren



Technische Ansicht: Zum Aufdübeln