



- Empfang des DCF 77 Telegramm
- An einen FU 20.00 pro können bis 10 Digitale Zeitschaltuhren parallel angeschlossen werden
- Zeit und Datum werden automatisch in die Digitalen Zeitschaltuhren eingelesen
- Sommerzeit-Umstellung über das DCF-Telegramm
- Kontroll-LED blinkt bei Empfang
- Kleine, kompakte Bauweise
- Einfache Montage, Gehäuse drehbar im Befestigungswinkel
- Max. Leitungslänge zwischen FU und SC 200 m

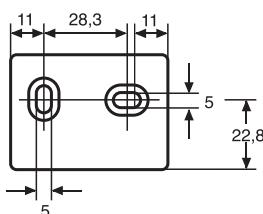
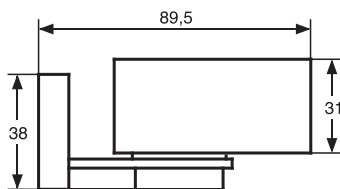
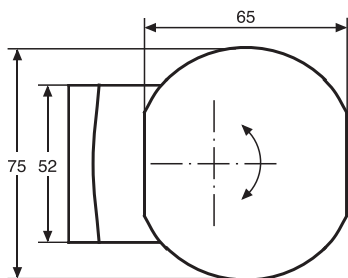
Zubehör

schalten steuern zählen

## Funkempfänger DCF-Zeit FU 20.00 pro für Wandaufbau

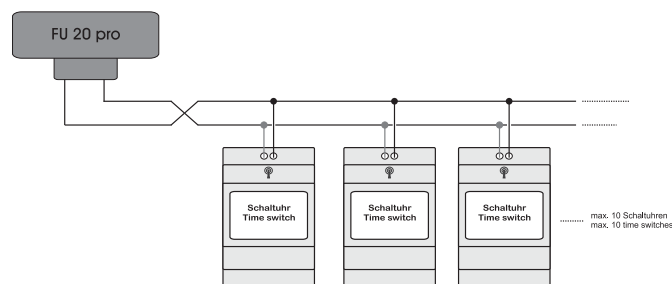


Reichweite ca. 1500 km



### Technische Daten

<b>Stromversorgung</b>	über Zeitschaltuhren bzw. Hauptuhren (ohne Batterie, ohne Akku)
<b>Ausgang</b>	DCF-Telegramm
<b>Empfänger</b>	Schmalband-Überlagerungsempfänger (Superhet)
<b>Empfangskontrolle</b>	über eingebaute Leuchtdiode, blinkt bei Empfang ständig im Sekundentakt
<b>Verhalten bei Empfangsstörungen</b>	die Digitalen Zeitschaltuhren und die Hauptuhren laufen über den eigenen Quarz störungsfrei weiter
<b>Antenne</b>	eingebauter Ferritstab
<b>Zulässige Umgebungstemperatur</b>	-20°...+50°C
<b>Gehäuse</b>	selbstverlöschendes Thermoplast
<b>Montage</b>	Wandaufbau
<b>Schutzart</b>	IP 54 nach DIN EN 60529
<b>Empfohlene(s) Kabel</b>	Abgeschirmt/Querschnitt 0,33 bis 2,5 mm <sup>2</sup>
<b>Verbindungsart</b>	Stromversorgung / Protokoll über 2-Draht-Verbindung. Zubehör für hugomüller Schalt- und Hauptuhren. [Sonderausführung: <b>FU 21.00 pro</b> mit 3-Draht-Verbindung für alternative Anwendungen / ext. Spannungsversorgung notwendig / technische Details und weitere Informationen auf Anfrage]



Bestellnummern	Ausführung
▼ FU 20.00 pro	Wandmontage mit Befestigungswinkel
▼ Gehäusefarbe	