

# A2423040

KNEBELKNOPF 23, mit Strich

Passend für Drehpotentiometer mit runden Wellenenden nach DIN 41591. Spannzangensystem für bequeme Knopfmontage von vorn und leichte Justierung (mit Justierschlüssel - sep. Artikel). Achsbohrung abgestuft. Strich ist weiß.

Max. Drehmoment: Montage = 1,0 Nm, Funktion = 0,8 Nm.

## Lieferumfang

1 Knebelknopf



## TECHNISCHE DATEN

Material	ABS (UL 94 HB)	Durchmesser	23 mm
Farbe	schwarz RAL 9005	Höhe	16 mm
Standards	RoHS konform, REACH konform	Achsbohrung	4 mm

Bitte die Maße an aktuellen Teilen abnehmen. Diese unterliegen material- und produktionsspezifischen Fertigungstoleranzen.

## KAUFMÄNNISCHE DATEN

Gewicht/1 Stück	7 g
Warentarifnummer (OKW Produkt)	84879090
Herstellungsland	Deutschland

## KUNDENSPEZ. MODIFIKATIONEN

Was benötigen Sie für Ihr persönliches Produkt? Bei Bedarf liefern wir Ihnen die Gehäuse/Drehknöpfe einbaufertig mit allen notwendigen Modifikationen und Veredelungen. Wir beraten Sie gerne. Fragen Sie an!

# A2423040

KNEBELKNOPF 23, mit Strich

## Produktionsoptionen für A2423040



Mechanische  
Bearbeitung



Bedruckung



Konfektion / Montage

# A2423040

KNEBELKNOPF 23, mit Strich

## SYSTEMKOMPONENTEN ZUM KOMPLETTIEREN



**A5023000**  
Deckel 23, ohne Strich  
ABS (UL 94 HB)  
schwarz RAL 9005



**A5023008**  
Deckel 23, ohne Strich  
ABS (UL 94 HB)  
staubgrau RAL 7037



**A5023100**  
Deckel 23, mit Strich  
ABS (UL 94 HB)  
schwarz RAL 9005

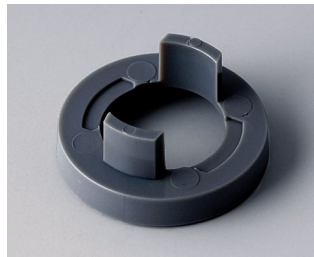


**A5023108**  
Deckel 23, mit Strich  
ABS (UL 94 HB)  
staubgrau RAL 7037

## ZUBEHÖR "SCHRAUBEN"



**A5123000**  
Mutterabdeckung 23, ohne  
Strich  
ABS (UL 94 HB)  
schwarz RAL 9005



**A5123008**  
Mutterabdeckung 23, ohne  
Strich  
ABS (UL 94 HB)  
staubgrau RAL 7037



**A6207009**  
Rundmutter M7 x 0,75



**A6210009**  
Rundmutter M10 x 0,75

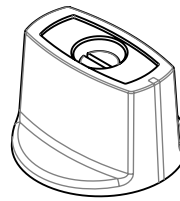
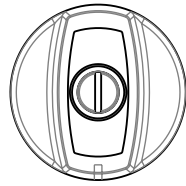
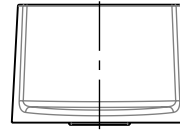
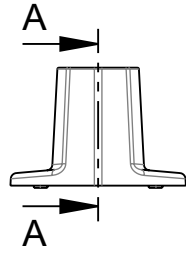


**A6295009**  
Rundmutter 3/8"-32G

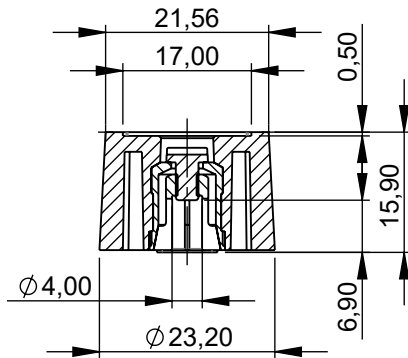


**A6300000**  
Steckschlüssel

Technische Änderungen vorbehalten. © OKW Gehäusesysteme, Buchen/Deutschland.



**Schnitt A-A**



Bitte die Maße an aktuellen Teilen abnehmen.  
Diese unterliegen material und produktionsspezifischen  
Fertigungstoleranzen

Please take the dimensions from current parts.  
These are subject to material- and manufacturing-  
specific tolerances

**Informationskopie**  
wird nicht aktualisiert  
**Copy for Information**  
will not be updated

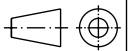
Erst. am: 14.06.2023  
Erst. von: J. Wiesbäcker  
Freig. am:  
Freig. von:  
Revision: 01

Toleranzen:  
DIN 16901 T130

Status:  
ENTWICKLUNG

Volumen:

Zeichnungsart:  
KUNDE



DIN 6 Teil 2

Technische Änderungen vorbehalten. Irrtümer oder Druckfehler begründen keinen Anspruch auf Schadenersatz. Wichtige Einbaumaße bitte direkt mit dem aktuellen Produkt abstimmen.

Subject to technical modification without prior notice. Typographical and other errors do not justify any claim for damages. All dimensions should be verified using an actual moulded part.

Sous réserve de modifications techniques. Toute erreur ou faute d'impression ne justifie aucune demande d'indemnisation. Nous prions les clients de vérifier les dimensions des composants avec les boîtiers avant le montage.

**OKW**  
**GEHÄUSE**  
**SYSTEME**

This document contains proprietary information of OKW Gehäusesysteme GmbH and is tendered subject to the conditions that the information be retained in confidence not be reproduced or copied and not be used or incorporated in any product.

**KOMBIKNOEPFE-SPANNZANGE 23**  
**Kombiknöpf 23 mit Spannzange d=4mm**

**A2423040**

**M 1:1**

Für dieses Dokument behalten wir uns alle Urheberrechte vor. Es darf auch auszugsweise weder vervielfältigt noch Dritten in irgendeiner Form zugänglich gemacht werden.

Dateiname:  
00027223