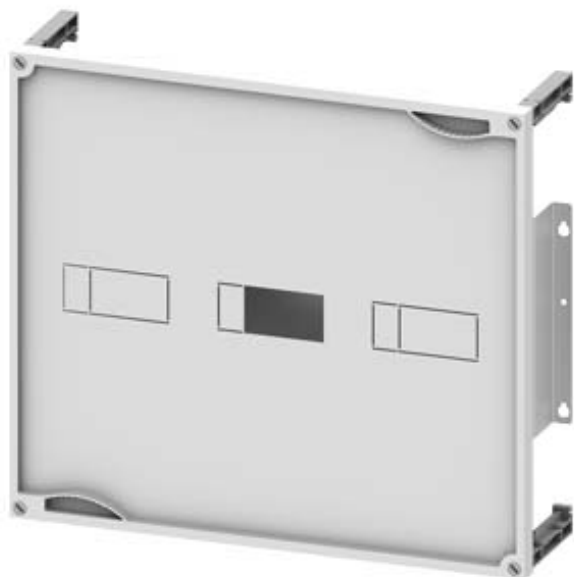


ALPHA 400/630 DIN Leistungsschalter-Bausatz 3x 3VA10-11/100A/160A 3+4-polig H=450mm B=500mm, senkrechter Einbau



Ausführung	
Produkt-Markename	ALPHA
Produkt-Bezeichnung	Einbausatz Kompaktleistungsschalter 3VA1
Ausführung des Produkts	3x 3VA10-11 /100A /160A
Ausführung der Abdeckplatte	mit Ausschnitt
Produktbestandteil	
<ul style="list-style-type: none"> • Erdungsschiene 	Nein
<ul style="list-style-type: none"> • Kunststoff-Abdeckplatte 	Ja
<ul style="list-style-type: none"> • Montageplatte 	Ja
Mechanischer Aufbau	
Höhe	450 mm
Breite	500 mm
Einbaulage	senkrechter Einbau
Nettogewicht	4 060 g
Approbationen Zertifikate	
Referenzkennzeichen	
<ul style="list-style-type: none"> • gemäß DIN EN 61346-2 	Q
<ul style="list-style-type: none"> • gemäß IEC 81346-2:2009 	QA

allgemeine Produktzulassung	Prüfbescheinigungen	sonstiges
-----------------------------	---------------------	-----------



[spezielle Prüfbescheinigungen](#)

[Sonstige](#)

Weitere Informationen

Information- and Downloadcenter (Kataloge, Broschüren,...)

<http://www.siemens.de/lowvoltage/kataloge>

Industry Mall (Online-Bestellsystem)

<https://mall.industry.siemens.com/mall/de/de/Catalog/product?mlfb=8GK4730-2KK22>

Service&Support (Handbücher, Betriebsanleitungen, Zertifikate, Kennlinien, FAQs,...)

<https://support.industry.siemens.com/cs/ww/de/ps/8GK4730-2KK22>

Bilddatenbank (Produktfotos, 2D-Maßzeichnungen, 3D-Modelle, Geräteschaltpläne, ...)

http://www.automation.siemens.com/bilddb/cax_de.aspx?mlfb=8GK4730-2KK22

CAX-Online-Generator

<http://www.siemens.com/cax>

Ausschreibungstexte (Leistungsverzeichnisse)

<http://www.siemens.de/ausschreibungstexte>