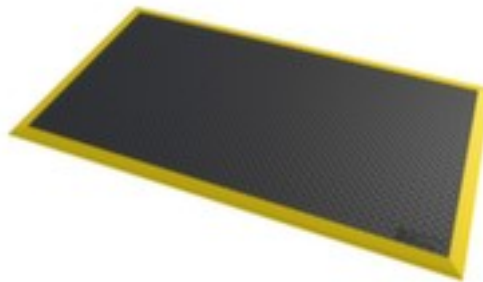


Anti-Ermüdungsmatte

Tilburg

Matte, ESD - elektrisch leitfähige Ausführung, Länge x Breite 1630 x 970 mm, Aus Gummi/Nitril mit Tränenblechprofil in schwarz/gelb, ermöglicht das Biegen und Dehnen bei jeder Bewegung



Artikelnummer: 235539



Anti-Ermüdungsmatte


- geeignet für trockene, industrielle Bereiche, wie z. B. Fabriken, Fließbänder, Logistik- und Verpackungsbereiche und Lagerhäuser / für hohe Beanspruchung
- Matte
- ESD - elektrisch leitfähige Ausführung
- Länge x Breite 1630 x 970 mm
- Aus Gummi/Nitril mit Tränenblechprofil in schwarz/gelb
- abgeschrägte Kanten verringern die Stolpergefahr
- ermöglicht das Biegen und Dehnen bei jeder Bewegung

Technische Details





Arbeitsplatzausstattung	Bodenbelag	Farbe	schwarz/gelb
	Bodenbelag	Länge	1630 mm
	Konfektionierung	Breite	970 mm
			Matte

geeignet für (Branche/Bereich)	trockene, industrielle Bereiche	Stärke	18,4 mm
geeignet für (Anwendung)	hohe Beanspruchung	Bodenbelag Ausstattung	abgeschrägte Kanten
Einsatzort	Innenbereich	Bodenbelag Funktion	ermöglicht das Biegen und Dehnen bei jeder Bewegung
Material Lauffläche	Gummi/Nitril	elektrisch leitend	ja
Oberfläche Bodenbelag	Tränenblechprofil	Gewicht	20 kg

Zubehör

235625		ESD Mattenreiniger, Sprühflasche mit 1 l Inhalt, für statische Tisch- und Bodenmatten, entfernt Schmutz und Rückstände durch Öl oder Fingerabdrücke
--------	---	---

Dazu passt auch ...

213069		Klebeband, Standardfarbe, aus PVC in gelb/schwarz, Band Länge x Breite 30 m x 75 mm
221861		Tischwagen, Traglast 250 kg, Mit 2 Etage(n), Ladefläche Länge x Breite 835 x 490 mm, Etage(n) aus Holz, Gestell mit schlag- und kratzfester Pulverbeschichtung in RAL5010 Enzianblau, Mit TPE-Bereifung
227867		Arbeitsschutzhelm, für 530 - 630 mm Kopfweite, Helmschale aus Polyethylen in blau
227891		Sicherheitsschuh, Sicherheitsstufe: S1, Größe 44, Kappe aus Stahl, Obermaterial Leder in schwarz/gelb, mit hohem Schaft