

Łączniki zaciskowe do prętów

Opis artykułu/ilustracje produktu



Opis

Materiał:

Uchwyt motylkowy:

część chwytowa – termoplast, ciemnoszary.

Trzpień gwintowany ze stali 5.8.

Korpus:

aluminium o dużej wytrzymałości.

Wersja:

Części stalowe pasywowane na niebiesko.

Aluminium anodowane.

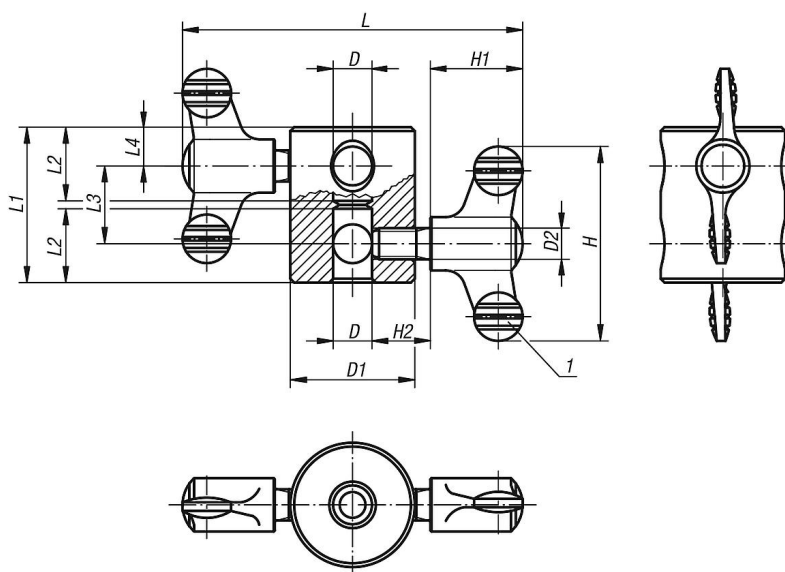
Wskazówka:

Stosując łączniki wielokrotne można przedłużać okrągłe profile (pręty, rury itp.) w układzie współosiowym lub równoległym. Równoległe ułożenie prętów wzmacnia bądź usztywnia konstrukcję. Poza tym układ otworów w korpusie umożliwia połączenia prostopadłe.

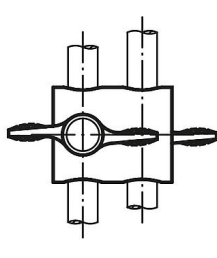
Wskazówka dotycząca planu:

1) Pokrętko motylkowe

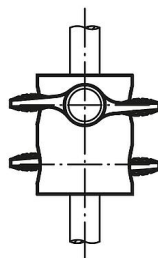
Rysunki



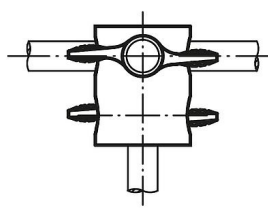
Rozmieszczenie:



równoległe



współosiowe



prostopadłe

Łączniki zaciskowe do prętów

Przegląd artykułów

Łączniki zaciskowe do prętów

| Nr Zamówienia | D | D1 | D2 | H | H1 | H2 | L | L1 | L2 | L3 | L4 |
|---------------|----|----|-----|----|------|----|-------|----|----|----|----|
| K0135.01 | 8 | 28 | M8 | 50 | 24 | 15 | 86 | 36 | 17 | 20 | 8 |
| K0135.02 | 10 | 32 | M8 | 50 | 24 | 15 | 88 | 40 | 19 | 20 | 10 |
| K0135.03 | 12 | 36 | M8 | 50 | 24 | 15 | 90 | 44 | 21 | 20 | 12 |
| K0135.04 | 16 | 45 | M10 | 75 | 35,6 | 20 | 127,2 | 56 | 27 | 24 | 16 |