

PST 1,3/16-5,0 - Stiftleiste

1933325

<https://www.phoenixcontact.com/de/produkte/1933325>

Bitte beachten Sie, dass die in diesem PDF-Dokument angezeigten Daten aus unserem Online-Katalog generiert wurden. Bitte finden Sie die vollständigen Daten in der Benutzer-Dokumentation. Es gelten unsere Allgemeinen Nutzungsbedingungen für Downloads.



Stiftleiste, Nennquerschnitt: 1,5 mm², Farbe: schwarz, Nennstrom: 12 A (Abhängig von verwendetem Stecker), Bemessungsspannung (III/2): 320 V, Kontaktoberfläche: Zinn, Kontaktart: Stift, Anzahl der Potenziale: 16, Anzahl der Reihen: 1, Polzahl: 16, Anzahl der Anschlüsse: 16, Artikelfamilie: PST 1,3/..-V, Rastermaß: 5 mm, Montage: THR-Löten, Pin-Layout: Lineares Pinning, Pinlänge [P]: 3,5 mm, Stecksystem: COMBICON PST 1,3, Verriegelung: ohne, Befestigungsart: ohne, Verpackungsart: verpackt im Karton, Der maximale Strom richtet sich nach dem verwendeten Stecker. Der niedrigere der beiden Stromwerte für Stecker und Stiftleiste ist maßgebend. Die Stiftleiste ist aus einem hochtemperaturfesten Kunststoff hergestellt und ist somit für den Reflowprozess geeignet.

Ihre Vorteile

- Geeignet für Wellen- und Reflowlötprozesse
- Optimale Stiftgeometrie für alle COMBICON-Pinstrip-Stecker

Kaufmännische Daten

| | |
|--|---------------------------|
| Artikelnummer | 1933325 |
| Verpackungseinheit | 50 Stück |
| Mindestbestellmenge | 50 Stück |
| Verkaufsschlüssel | E1 - Leiterplattenanschl. |
| Produktschlüssel | AACTFA |
| Katalogseite | Seite 434 (C-1-2013) |
| GTIN | 4017918918811 |
| Gewicht pro Stück (inklusive Verpackung) | 2,841 g |
| Gewicht pro Stück (exklusive Verpackung) | 2,804 g |
| Zolltarifnummer | 85366930 |
| Ursprungsland | DE |

Technische Daten

Artikeleigenschaften

| | |
|-----------------------|------------------------|
| Bauform | Stiftleiste (Pinstrip) |
| Produktlinie | COMBICON Connectors M |
| Produkttyp | Stiftleiste |
| Produktfamilie | PST 1,3/..-V |
| Polzahl | 16 |
| Rastermaß | 5 mm |
| Anzahl der Anschlüsse | 16 |
| Anzahl der Reihen | 1 |
| Befestigungsflansch | ohne |
| Anzahl der Potenziale | 16 |
| Pinlayout | Lineares Pinning |

Elektrische Eigenschaften

| | |
|--------------------------------|---|
| Nennstrom I_N | 12 A (Abhängig von verwendetem Stecker) |
| Nennspannung U_N | 320 V |
| Verschmutzungsgrad | 3 |
| Durchgangswiderstand | 1,6 mΩ |
| Bemessungsspannung (III/3) | 250 V |
| Bemessungsstoßspannung (III/3) | 4 kV |
| Bemessungsspannung (III/2) | 320 V |
| Bemessungsstoßspannung (III/2) | 4 kV |
| Bemessungsspannung (II/2) | 400 V |
| Bemessungsstoßspannung (II/2) | 4 kV |

Montage

| | |
|------------|------------------|
| Montageart | THR-Löten |
| Pinlayout | Lineares Pinning |

Verarbeitungshinweise

| | |
|----------------------------------|--------|
| Moisture Sensitive Level | MSL 1 |
| Classification Temperature T_c | 260 °C |
| Lötzyklen im Reflow | 3 |

Materialangaben

Materialangaben - Kontakt

| | |
|---|--|
| Hinweis | WEEE/RoHS konform, whisker-frei nach IEC 60068-2-82/JEDEC JESD 201 |
| Material Kontakt | Cu-Legierung |
| Oberflächenbeschaffenheit | galvanisch verzinkt |
| Metalloberfläche Kontaktbereich (Deckschicht) | Zinn (3 - 5 μm Sn) |
| Metalloberfläche Kontaktbereich (Zwischenschicht) | Nickel (1 - 3 μm Ni) |

PST 1,3/16-5,0 - Stiftleiste

1933325

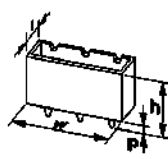
<https://www.phoenixcontact.com/de/produkte/1933325>

| | |
|---|----------------------|
| Metalloberfläche Lötbereich (Deckschicht) | Zinn (3 - 5 µm Sn) |
| Metalloberfläche Lötbereich (Zwischenschicht) | Nickel (1 - 3 µm Ni) |

Materialangaben - Gehäuse

| | |
|---|----------------|
| Farbe (Gehäuse) | schwarz (9005) |
| Isolierstoff | PA |
| Isolierstoffgruppe | IIIa |
| CTI nach IEC 60112 | 250 |
| Brennbarkeitsklasse nach UL 94 | V0 |
| Glühdraht-Entflammbarkeitszahl GWFI nach EN 60695-2-12 | 850 |
| Glühdraht-Entzündungstemperatur GWIT nach EN 60695-2-13 | 775 |
| Temperatur der Kugeldruckprüfung nach EN 60695-10-2 | 125 °C |

Maße

| | |
|-------------------|---|
| Maßzeichnung |  |
| Rastermaß | 5 mm |
| Breite [w] | 80 mm |
| Höhe [h] | 13 mm |
| Länge [l] | 2,8 mm |
| Bauhöhe | 9,5 mm |
| Lötstiftlänge [P] | 3,5 mm |
| Stiftabmessungen | ø 1,3 mm |

Mechanische Prüfungen

Sichtprüfung

| | |
|-------------------|--------------------------|
| Prüfspezifikation | DIN EN 60512-1-1:2003-01 |
| Ergebnis | Prüfung bestanden |

Maßprüfung

| | |
|-------------------|--------------------------|
| Prüfspezifikation | DIN EN 60512-1-2:2003-01 |
| Ergebnis | Prüfung bestanden |

Steck- und Ziehkräfte

| | |
|-----------------------|-------------------|
| Ergebnis | Prüfung bestanden |
| Anzahl der Zyklen | 25 |
| Steckkraft je Pol ca. | 5 N |
| Ziehkraft je Pol ca. | 5 N |

Kontakthalterung im Einsatz

| | |
|-------------------|---------------------------|
| Prüfspezifikation | DIN EN 60512-15-1:2009-03 |
|-------------------|---------------------------|

| | |
|--|---------------------------|
| Kontakthalterung im Einsatz Anforderung >20 N | Prüfung bestanden |
| Beständigkeit von Aufschriften | |
| Prüfspezifikation | DIN EN 60068-2-70:1996-07 |
| Ergebnis | Prüfung bestanden |

Elektrische Prüfungen

Thermische Prüfung | Prüfgruppe C

| | |
|-------------------|--------------------------|
| Prüfspezifikation | DIN EN 60512-5-1:2003-01 |
| Geprüfte Polzahl | 12 |

Isolationswiderstand

| | |
|---------------------------------------|--------------------------|
| Prüfspezifikation | DIN EN 60512-3-1:2003-01 |
| Isolationswiderstand benachbarte Pole | > 5 MΩ |

Temperaturzyklen

| | |
|-------------------|-------------------------------------|
| Prüfspezifikation | DIN EN 60999-1 (VDE 0609-1):2000-12 |
| Ergebnis | Prüfung bestanden |

Luft- und Kriechstrecken |

| | |
|--|-------------------------------------|
| Prüfspezifikation | DIN EN 60664-1 (VDE 0110-1):2008-01 |
| Isolierstoffgruppe | IIIa |
| Kriechstromfestigkeit (DIN EN 60112 (VDE 0303-11)) | CTI 250 |
| Bemessungsisolationsspannung (III/3) | 250 V |
| Bemessungsstoßspannung (III/3) | 4 kV |
| Mindestwert der Luftstrecke - inhomogenes Feld (III/3) | 3 mm |
| Mindestwert der Kriechstrecke (III/3) | 4 mm |
| Bemessungsisolationsspannung (III/2) | 320 V |
| Bemessungsstoßspannung (III/2) | 4 kV |
| Mindestwert der Luftstrecke - inhomogenes Feld (III/2) | 3 mm |
| Mindestwert der Kriechstrecke (III/2) | 3,2 mm |
| Bemessungsisolationsspannung (II/2) | 400 V |
| Bemessungsstoßspannung (II/2) | 4 kV |
| Mindestwert der Luftstrecke - inhomogenes Feld (II/2) | 3 mm |
| Mindestwert der Kriechstrecke (II/2) | 4 mm |

Umwelt- und Lebensdauerbedingungen

Vibrationsprüfung

| | |
|-----------------------|---|
| Prüfspezifikation | DIN EN 60068-2-6 (VDE 0468-2-6):2008-10 |
| Frequenz | 10 - 150 - 10 Hz |
| Sweep-Geschwindigkeit | 1 Oktave/min |
| Amplitude | 0,35 mm (10 Hz ... 60,1 Hz) |
| Sweep-Geschwindigkeit | 5g (60,1 Hz ... 150 Hz) |
| Prüfdauer je Achse | 2,5 h |

PST 1,3/16-5,0 - Stiftleiste



1933325

<https://www.phoenixcontact.com/de/produkte/1933325>

Lebensdauerprüfung

| | |
|---------------------------------------|---|
| Prüfspezifikation | DIN EN 60512-9-1 (VDE 0687-512-9-1):2010-12 |
| Stehstoßspannung auf Meereshöhe | 4,8 kV |
| Durchgangswiderstand R ₁ | 1,6 mΩ |
| Durchgangswiderstand R ₂ | 1,7 mΩ |
| Steckzyklen | 25 |
| Isolationswiderstand benachbarte Pole | > 5 MΩ |

Klimatische Prüfung

| | |
|-------------------------|---|
| Prüfspezifikation | DIN EN ISO 6988:1997-03 |
| Korrosionsbeanspruchung | 0,2 dm ³ SO ₂ auf 300 dm ³ /40 °C/1 Zyklus |
| Wärmebeanspruchung | 100 °C/168 h |
| Stehwechselspannung | 2,21 kV |

Umgebungsbedingungen

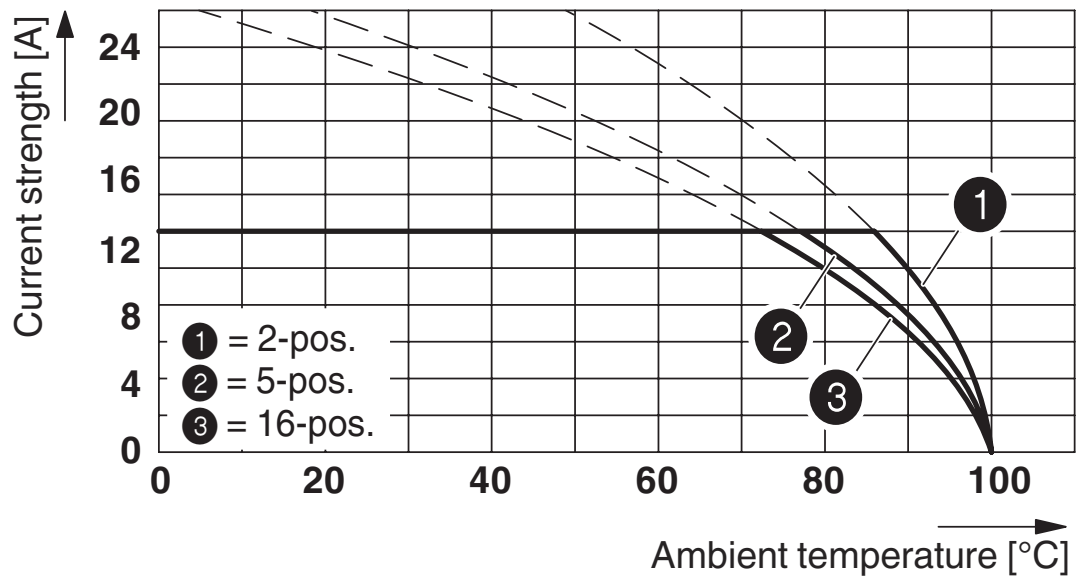
| | |
|---|--|
| Umgebungstemperatur (Betrieb) | -40 °C ... 100 °C (in Abhängigkeit der Derating-Kurve) |
| Umgebungstemperatur (Lagerung/Transport) | -40 °C ... 70 °C |
| Relative Luftfeuchte (Lagerung/Transport) | 30 % ... 70 % |
| Umgebungstemperatur (Montage) | -5 °C ... 100 °C |

Verpackungsangaben

| | |
|----------------|--------------------|
| Verpackungsart | verpackt im Karton |
|----------------|--------------------|

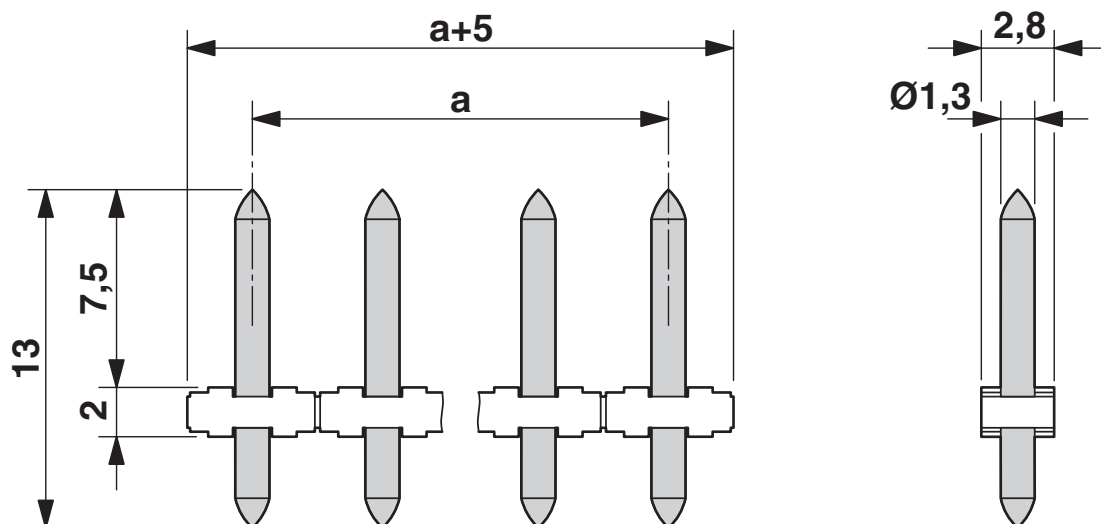
Zeichnungen

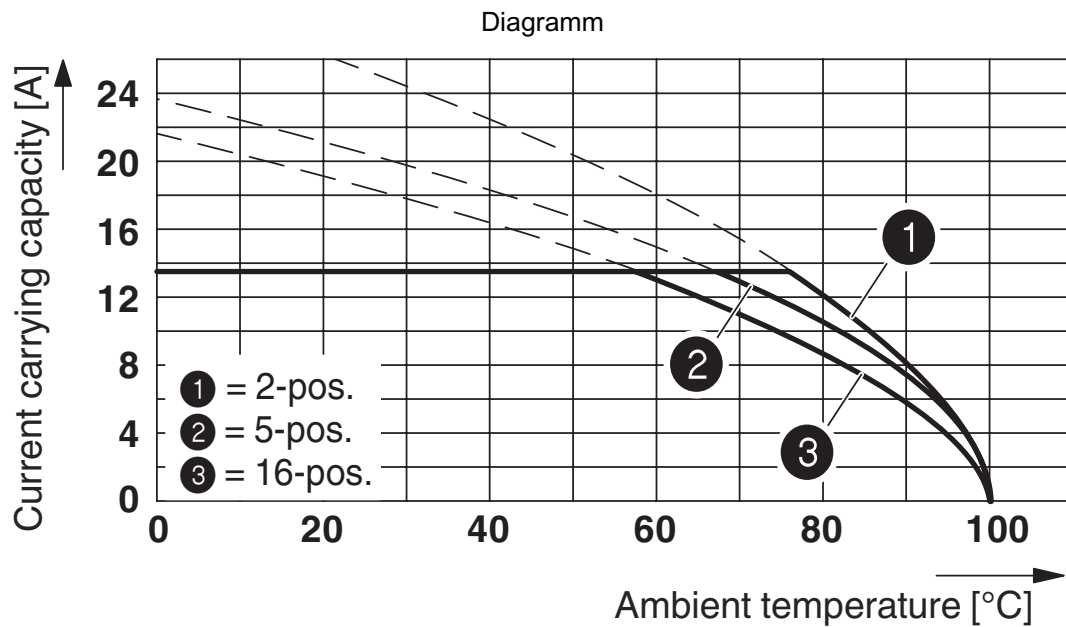
Diagramm



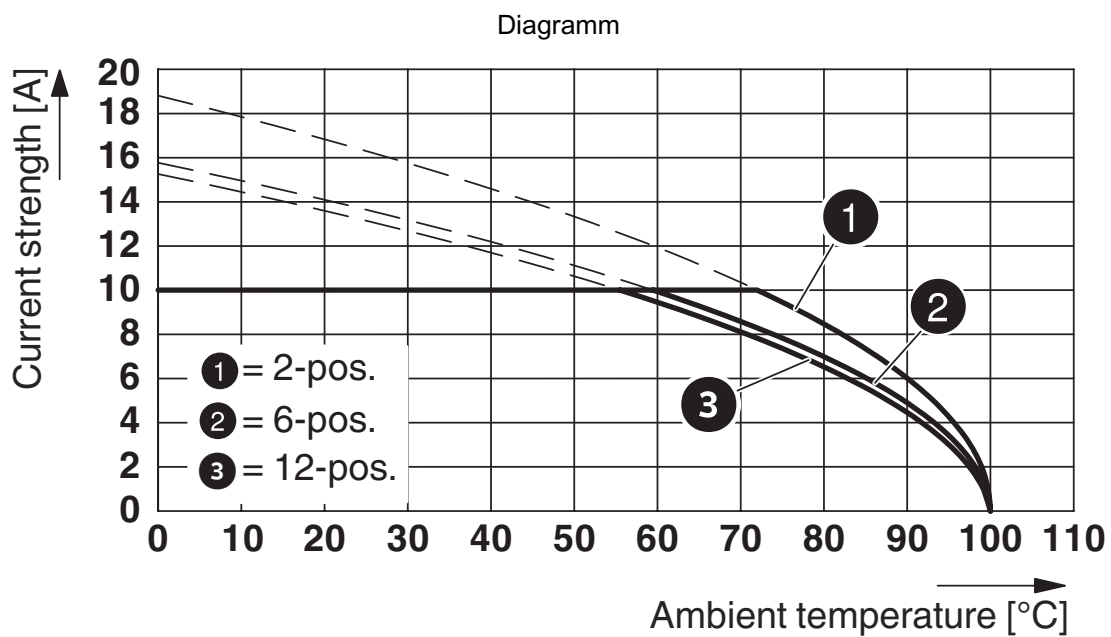
Typ: PT 1,5/...-PVH-5,0 mit PST 1,3/...-5,0

Maßzeichnung

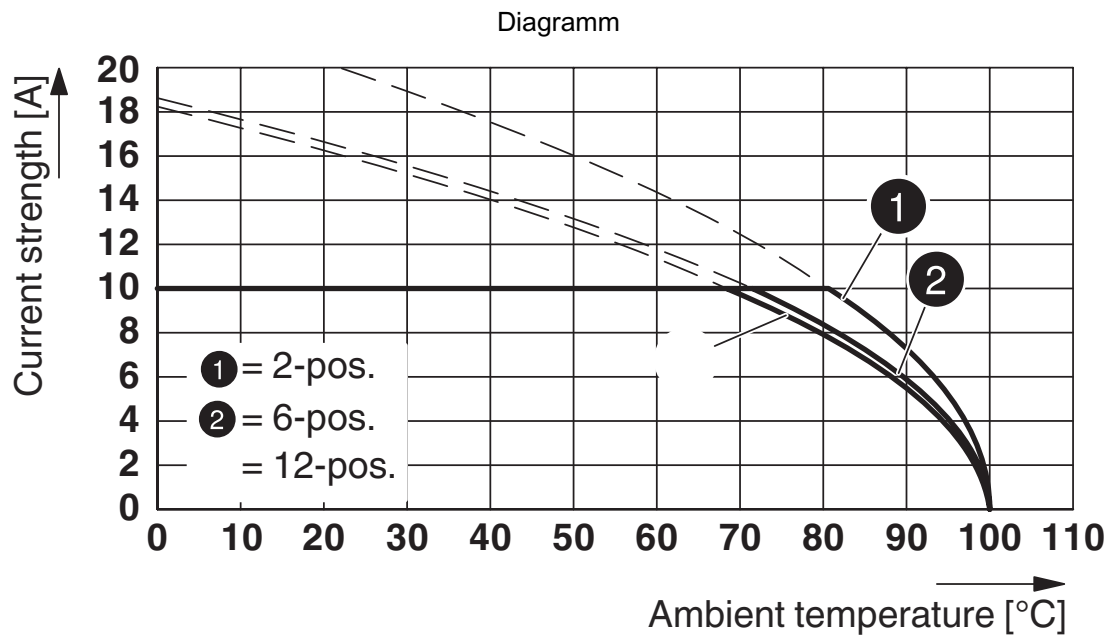




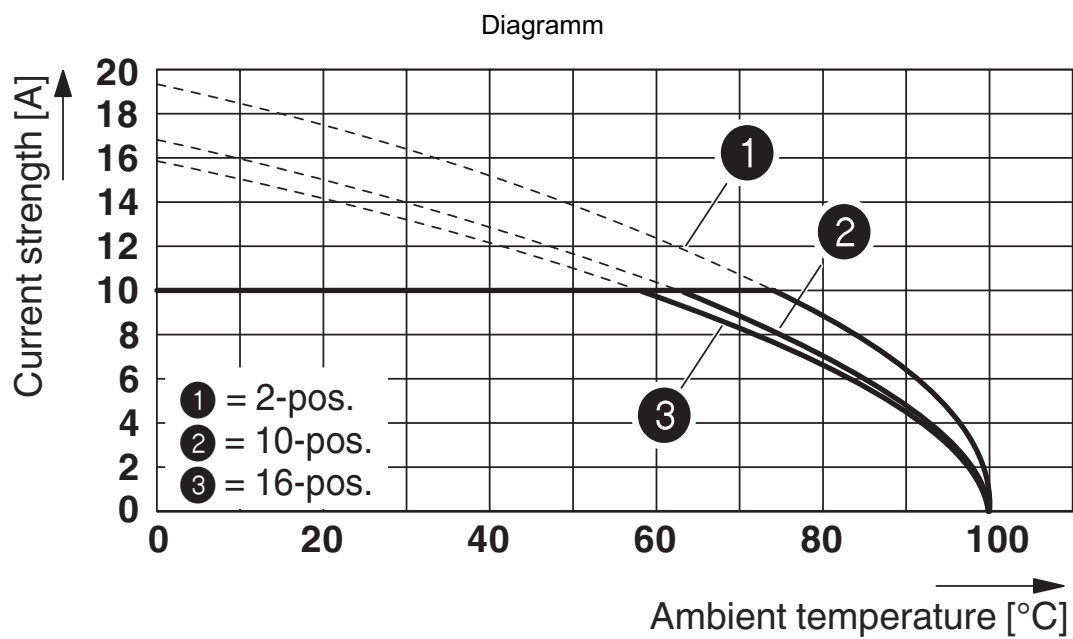
Typ: PTDA 2,5/...-PH-5,0 mit PST 1,3/...-5,0



Typ: PTS 1,5/...-PH-5,0 mit PST 1,3/...-5,0

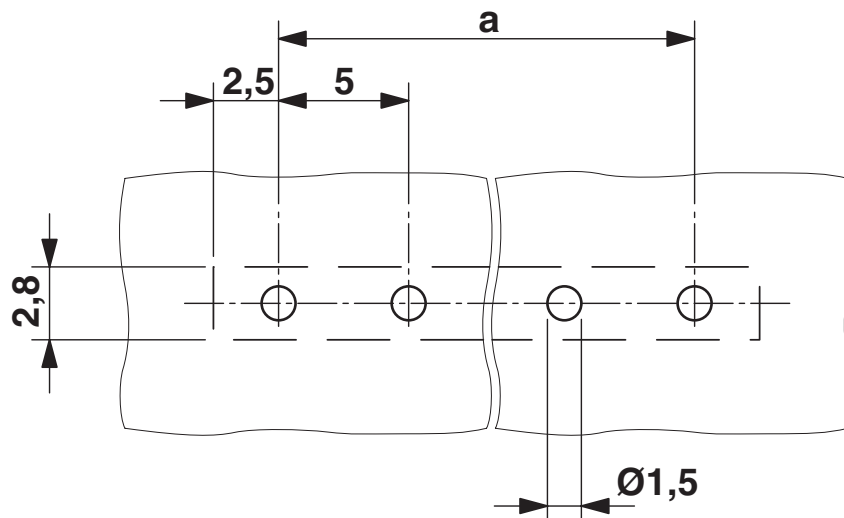


Typ: PTS 1,5/...-PH-5,0 CLIP mit PST 1,3/...-5,0



Derating-Kurve für: PT 1,5/...-PH-5,0 mit PST 1,3/...5,0

Bohrplan/Lötpadgeometrie



PST 1,3/16-5,0 - Stiftleiste



1933325

<https://www.phoenixcontact.com/de/produkte/1933325>

Zulassungen

☞ Zum Herunterladen von Zertifikaten besuchen Sie die Produktdetailseite: <https://www.phoenixcontact.com/de/produkte/1933325>



EAC

Zulassungs-ID: B.01687



cULus Recognized

Zulassungs-ID: E60425-20030211

| | Nennspannung U_N | Nennstrom I_N | Querschnitt AWG | Querschnitt mm^2 |
|------------|--------------------|-----------------|-----------------|---------------------------|
| Usegroup B | | | | |
| | 300 V | 16 A | - | - |
| Usegroup D | | | | |
| | 300 V | 10 A | - | - |



VDE Gutachten mit Fertigungsüberwachung

Zulassungs-ID: 40040542

| | Nennspannung U_N | Nennstrom I_N | Querschnitt AWG | Querschnitt mm^2 |
|----------------|--------------------|-----------------|-----------------|---------------------------|
| Usegroup keine | | | | |
| | 320 V | 10 A | - | - |

PST 1,3/16-5,0 - Stiftleiste

1933325

<https://www.phoenixcontact.com/de/produkte/1933325>



Klassifikationen

ECLASS

| | |
|-------------|----------|
| ECLASS-11.0 | 27460201 |
| ECLASS-12.0 | 27460201 |
| ECLASS-13.0 | 27460201 |

ETIM

| | |
|----------|----------|
| ETIM 8.0 | EC002637 |
|----------|----------|

UNSPSC

| | |
|-------------|----------|
| UNSPSC 21.0 | 39121400 |
|-------------|----------|

PST 1,3/16-5,0 - Stiftleiste

1933325

<https://www.phoenixcontact.com/de/produkte/1933325>



Environmental product compliance

| | |
|------------|---|
| China RoHS | Zeitraum für bestimmungsgemäße Verwendung: unbegrenzt = EFUP-e Keine Gefahrstoffe über den Grenzwerten |
|------------|---|

PST 1,3/16-5,0 - Stiftleiste

1933325

<https://www.phoenixcontact.com/de/produkte/1933325>



Zubehör

PTDA 2,5/16-PH-5,0 - Leiterplattenstecker

1725679

<https://www.phoenixcontact.com/de/produkte/1725679>



Leiterplattenstecker, Nennquerschnitt: 2,5 mm², Farbe: grün, Nennstrom: 14 A, Bemessungsspannung (III/2): 400 V, Kontaktoberfläche: Zinn, Kontaktart: Buchse, Anzahl der Potenziale: 16, Anzahl der Reihen: 1, Polzahl: 16, Anzahl der Anschlüsse: 32, Artikelfamilie: PTDA 2,5/..-PH, Rastermaß: 5 mm, Anschlussart: Push-in-Federanschluss, Anschlussrichtung Leiter/Platine: 45 °, Stecksystem: COMBICON PST 1,3, Verriegelung: ohne, Befestigungsart: ohne, Verpackungsart: verpackt im Karton

PTDA 2,5/ 2-PH-5,0 - Leiterplattenstecker

1725497

<https://www.phoenixcontact.com/de/produkte/1725497>



Leiterplattenstecker, Nennquerschnitt: 2,5 mm², Farbe: grün, Nennstrom: 14 A, Bemessungsspannung (III/2): 400 V, Kontaktoberfläche: Zinn, Kontaktart: Buchse, Anzahl der Potenziale: 2, Anzahl der Reihen: 1, Polzahl: 2, Anzahl der Anschlüsse: 4, Artikelfamilie: PTDA 2,5/..-PH, Rastermaß: 5 mm, Anschlussart: Push-in-Federanschluss, Anschlussrichtung Leiter/Platine: 45 °, Stecksystem: COMBICON PST 1,3, Verriegelung: ohne, Befestigungsart: ohne, Verpackungsart: verpackt im Karton

PST 1,3/16-5,0 - Stiftleiste

1933325

<https://www.phoenixcontact.com/de/produkte/1933325>



PT 1,5/16-PH-5,0 - Leiterplattenstecker

1755729

<https://www.phoenixcontact.com/de/produkte/1755729>



Leiterplattenstecker, Nennquerschnitt: 1,5 mm², Farbe: grün, Nennstrom: 10 A, Bemessungsspannung (III/2): 400 V, Kontaktoberfläche: Zinn, Kontaktart: Buchse, Anzahl der Potenziale: 16, Anzahl der Reihen: 1, Polzahl: 16, Anzahl der Anschlüsse: 16, Artikelfamilie: PT 1,5/..-PH, Rastermaß: 5 mm, Anschlussart: Schraubanschluss mit Zughülse, Schraubenangriffsform: H1L Philipps-Recess mit Längsschlitz, Anschlussrichtung Leiter/Platine: 0 °, Stecksystem: COMBICON PST 1,3, Verriegelung: ohne, Befestigungsart: ohne, Verpackungsart: verpackt im Karton

PT 1,5/ 2-PH-5,0 - Leiterplattenstecker

1755583

<https://www.phoenixcontact.com/de/produkte/1755583>



Leiterplattenstecker, Nennquerschnitt: 1,5 mm², Farbe: grün, Nennstrom: 10 A, Bemessungsspannung (III/2): 400 V, Kontaktoberfläche: Zinn, Kontaktart: Buchse, Anzahl der Potenziale: 2, Anzahl der Reihen: 1, Polzahl: 2, Anzahl der Anschlüsse: 2, Artikelfamilie: PT 1,5/..-PH, Rastermaß: 5 mm, Anschlussart: Schraubanschluss mit Zughülse, Schraubenangriffsform: H1L Philipps-Recess mit Längsschlitz, Anschlussrichtung Leiter/Platine: 0 °, Stecksystem: COMBICON PST 1,3, Verriegelung: ohne, Befestigungsart: ohne, Verpackungsart: verpackt im Karton

PST 1,3/16-5,0 - Stiftleiste

1933325

<https://www.phoenixcontact.com/de/produkte/1933325>



PT 1,5/16-PH-5,0 CLIP - Leiterplattenstecker

1755871

<https://www.phoenixcontact.com/de/produkte/1755871>



Leiterplattenstecker, Nennquerschnitt: 1,5 mm², Farbe: grün, Nennstrom: 10 A, Bemessungsspannung (III/2): 400 V, Kontaktoberfläche: Zinn, Kontaktart: Buchse, Anzahl der Potenziale: 16, Anzahl der Reihen: 1, Polzahl: 16, Anzahl der Anschlüsse: 16, Artikelfamilie: PT 1,5/..-PH CLIP, Rastermaß: 5 mm, Anschlussart: Schraubanschluss mit Zughülse, Schraubenangriffsform: H1L Philipps-Recess mit Längsschlitz, Anschlussrichtung Leiter/Platine: 0 °, Stecksystem: COMBICON PST 1,3, Verriegelung: ohne, Befestigungsart: ohne, Verpackungsart: verpackt im Karton

PT 1,5/ 2-PH-5,0 CLIP - Leiterplattenstecker

1755732

<https://www.phoenixcontact.com/de/produkte/1755732>



Leiterplattenstecker, Nennquerschnitt: 1,5 mm², Farbe: grün, Nennstrom: 10 A, Bemessungsspannung (III/2): 400 V, Kontaktoberfläche: Zinn, Kontaktart: Buchse, Anzahl der Potenziale: 2, Anzahl der Reihen: 1, Polzahl: 2, Anzahl der Anschlüsse: 2, Artikelfamilie: PT 1,5/..-PH CLIP, Rastermaß: 5 mm, Anschlussart: Schraubanschluss mit Zughülse, Schraubenangriffsform: H1L Philipps-Recess mit Längsschlitz, Anschlussrichtung Leiter/Platine: 0 °, Stecksystem: COMBICON PST 1,3, Verriegelung: ohne, Befestigungsart: ohne, Verpackungsart: verpackt im Karton

PST 1,3/16-5,0 - Stiftleiste

1933325

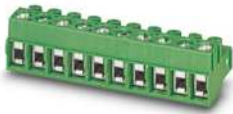
<https://www.phoenixcontact.com/de/produkte/1933325>



PT 1,5/16-PVH-5,0 - Leiterplattenstecker

1935006

<https://www.phoenixcontact.com/de/produkte/1935006>



Leiterplattenstecker, Nennquerschnitt: 1,5 mm², Farbe: grün, Nennstrom: 12 A, Bemessungsspannung (III/2): 400 V, Kontaktoberfläche: Zinn, Kontaktart: Buchse, Anzahl der Potenziale: 16, Anzahl der Reihen: 1, Polzahl: 16, Anzahl der Anschlüsse: 16, Artikelfamilie: PT 1,5/..-PVH, Rastermaß: 5 mm, Anschlussart: Schraubanschluss mit Drahtschutzbügel, Schraubenangriffsform: H1L Philipps-Recess mit Längsschlitz, Anschlussrichtung Leiter/Platine: 0 °, Stecksystem: COMBICON PST 1,3, Verriegelung: ohne, Befestigungsart: ohne, Verpackungsart: verpackt im Karton

PT 1,5/ 2-PVH-5,0 - Leiterplattenstecker

1934861

<https://www.phoenixcontact.com/de/produkte/1934861>



Leiterplattenstecker, Nennquerschnitt: 1,5 mm², Farbe: grün, Nennstrom: 12 A, Bemessungsspannung (III/2): 400 V, Kontaktoberfläche: Zinn, Kontaktart: Buchse, Anzahl der Potenziale: 2, Anzahl der Reihen: 1, Polzahl: 2, Anzahl der Anschlüsse: 2, Artikelfamilie: PT 1,5/..-PVH, Rastermaß: 5 mm, Anschlussart: Schraubanschluss mit Drahtschutzbügel, Schraubenangriffsform: H1L Philipps-Recess mit Längsschlitz, Anschlussrichtung Leiter/Platine: 0 °, Stecksystem: COMBICON PST 1,3, Verriegelung: ohne, Befestigungsart: ohne, Verpackungsart: verpackt im Karton

PST 1,3/16-5,0 - Stiftleiste

1933325

<https://www.phoenixcontact.com/de/produkte/1933325>



PT 2,5/ 2-PVH-5,0 - Leiterplattensteckverbinder

1704165

<https://www.phoenixcontact.com/de/produkte/1704165>

Leiterplattenstecker, Farbe: grün, Kontaktoberfläche: Zinn, Polzahl: 2, Artikelfamilie: PT 2,5/..-PVH, Rastermaß: 5 mm, Verpackungsart: verpackt im Karton



PTS 1,5/ 2-PH-5,0 - Leiterplattensteckverbinder

1805517

<https://www.phoenixcontact.com/de/produkte/1805517>

Leiterplattenstecker, Nennquerschnitt: 1,5 mm², Farbe: grün, Nennstrom: 10 A, Bemessungsspannung (III/2): 400 V, Kontaktoberfläche: Zinn, Kontaktart: Buchse, Anzahl der Potenziale: 2, Anzahl der Reihen: 1, Polzahl: 2, Anzahl der Anschlüsse: 2, Artikelfamilie: PTS 1,5/..-PH, Rastermaß: 5 mm, Anschlussart: Push-in-Federanschluss, Anschlussrichtung Leiter/Platine: 0 °, Stecksystem: COMBICON PST 1,3, Verriegelung: ohne, Befestigungsart: ohne, Verpackungsart: verpackt im Karton



PST 1,3/16-5,0 - Stiftleiste

1933325

<https://www.phoenixcontact.com/de/produkte/1933325>



PTS 1,5/ 2-PH-5,0 CLIP - Leiterplattensteckverbinder

1848532

<https://www.phoenixcontact.com/de/produkte/1848532>



Leiterplattenstecker, Nennquerschnitt: 1,5 mm², Farbe: grün, Nennstrom: 10 A, Bemessungsspannung (III/2): 400 V, Kontaktoberfläche: Zinn, Kontaktart: Buchse, Anzahl der Potenziale: 2, Anzahl der Reihen: 1, Polzahl: 2, Anzahl der Anschlüsse: 2, Artikelfamilie: PTS 1,5/..-PH CLIP, Rastermaß: 5 mm, Anschlussart: Push-in-Federanschluss, Anschlussrichtung Leiter/Platine: 0 °, Stecksystem: COMBICON PST 1,3, Verriegelung: ohne, Verpackungsart: verpackt im Karton

Phoenix Contact 2023 © - Alle Rechte vorbehalten

<https://www.phoenixcontact.com>

PHOENIX CONTACT Deutschland GmbH

Flachsmarktstraße 8

D-32825 Blomberg

+49 52 35/3-1 20 00

info@phoenixcontact.de