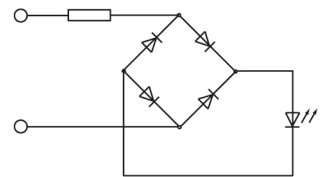
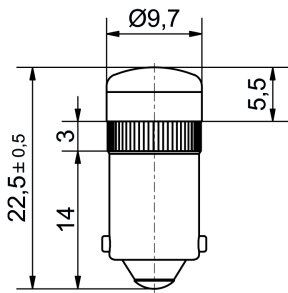


**Multi-Look® LED Lampe**  
**Socket BA9s**  
**130/230V AC/DC**  
**MWKB22xx**

Neu Multi-Look®-Serie mit speziellem Linsen-Diffusor zur homogenen Ausleuchtung des Lampenkopfs und Vergrößerung des Abstrahlwinkels.

**Multi-Look® LED lamp**  
**socket BA9s**  
**130/230V AC/DC**  
**MWKB22xx**

*New Multi-Look® series with a special lens diffuser for homogeneous illumination of the lamphead and increasement of the viewing angle.*



**Spezifikation**

Maße: Ø9,7 mm / Länge 22 mm  
Socket: BA9s  
Betriebsspannung: 130V, 230V AC/DC

**Specification**

*Dimensions: Ø9.7 mm / length 22 mm  
Socket: BA9s  
Operating voltage: 130V, 230V AC/DC*

**Materialien**

Teil	Material
Optik / Linse	Polycarbonat (PC)
Reflektor	Polycarbonat (PC)
Isolierteil	Polycarbonat in Leuchtfarbe

**Material**

Part	Material
Optic / lense	Polycarbonate
Reflector	Polycarbonate
Insulating part	Polycarbonat in luminous color

**Betriebstemperatur** -30°C/+75°C  
**Lagertemperatur** -40°C/+100°C



**Operation Temperature** -30°C/+75°C  
**Storage Temperature** -40°C/+100°C

**Optionen**

- Sockel E10
- Kompletter Farbsatz abgestimmt auf gleiche Helligkeit
- Auch als 12/14V AC/DC Version lieferbar
- Auch als 24/28V AC/DC Version lieferbar

**Options**

- Socket E10
- Complete color set are adjusted to the same brightness
- Also available as version with 12/14V AC/DC
- Also available as version with 24/28V AC/DC

Artikel/ Part		Artikel-Text				Part-Text				
Spannung Voltage	Farbe Color	Lichtstärke Luminous Intensity	Vollwinkel Viewing Angle	Lichtstrom Luminous Flux	Leuchtdichte luminous density	Beleuchtungsstärke Illumination Level	Strom Current	Leistung Power	Lebensdauer Life-Time(1)	Anzahl LED Number of LED
<b>MWKB2207</b>		LED Lampe rot 130V AC/DC BA9s				LED lamp red 130V AC/DC BA9s				
130 V	 rot red	120 mcd/ @ 5,800 mA	160°	0,5 lm			5,8mA	750 mW	60000 h	1
<b>MWKB2208</b>		LED Lampe rot 230V AC/DC BA9s				LED lamp red 230V AC/DC BA9s				
230 V	 rot red	55 mcd/ @ 3,100 mA	160°	0,3 lm			3,1mA	700 mW	60000 h	1
<b>MWKB2217</b>		LED Lampe gelb 130V AC/DC BA9s				LED lamp yellow 130V AC/DC BA9s				
130 V	 gelb yellow	560 mcd/ @ 5,800 mA	160°	2,2 lm			5,8mA	750 mW	60000 h	1
<b>MWKB2218</b>		LED Lampe gelb 230V AC/DC BA9s				LED lamp yellow 230V AC/DC BA9s				
230 V	 gelb yellow	270 mcd/ @ 3,100 mA	160°	1,2 lm			3,1mA	700 mW	60000 h	1
<b>MWKB2247</b>		LED Lampe blau 130V AC/DC BA9s				LED lamp blue 130V AC/DC BA9s				
130 V	 blau blue	95 mcd/ @ 5,800 mA	160°	0,3 lm			5,8mA	750 mW	60000 h	1
<b>MWKB2248</b>		LED Lampe blau 230V AC/DC BA9s				LED lamp blue 230V AC/DC BA9s				
230 V	 blau blue	25 mcd/ @ 3,100 mA	160°	0,1 lm			3,1mA	700 mW	60000 h	1
<b>MWKB2257</b>		LED Lampe weiß 3000K 130V AC/DC BA9s				LED lamp wwhite 3000K 130V AC/DC BA9s				
130 V	 wweiß3000K wwhite3000K	610 mcd/ @ 5,800 mA	160°	2,4 lm			5,8mA	750 mW	60000 h	1
<b>MWKB2258</b>		LED Lampe weiß 3000K 230V AC/DC BA9s				LED lamp wwhite 3000K 230V AC/DC BA9s				
230 V	 wweiß3000K wwhite3000K	230 mcd/ @ 3,100 mA	160°	1 lm			3,1mA	700 mW	60000 h	1
<b>MWKB2267</b>		LED Lampe weiß 4500K 130V AC/DC BA9s				LED lamp white 4500K 130V AC/DC BA9s				
130 V	 weiß 4500K white 4500K	520 mcd/ @ 5,800 mA	160°	2 lm			5,8mA	750 mW	60000 h	1
<b>MWKB2268</b>		LED Lampe weiß 4500K 230V AC/DC BA9s				LED lamp white 4500K 230V AC/DC BA9s				
230 V	 weiß 4500K white 4500K	260 mcd/ @ 3,100 mA	160°	1,1 lm			3,1mA	700 mW	60000 h	1
<b>MWKB2277</b>		LED Lampe grün 130V AC/DC BA9s				LED lamp green 130V AC/DC BA9s				
130 V	 grün green	660 mcd/ @ 5,800 mA	160°	2,4 lm			5,8mA	750 mW	60000 h	1
<b>MWKB2278</b>		LED Lampe grün 230V AC/DC BA9s				LED lamp green 230V AC/DC BA9s				
230 V	 grün green	340 mcd/ @ 3,100 mA	160°	1,3 lm			3,1mA	700 mW	60000 h	1

(1) Lebensdauer bei 25° C Umgebungstemperatur

Lebensdauer: Die Lebensdauer einer LED ist definiert als Abnahme der Helligkeit auf 50% des Ausgangswertes

*The life time of an LED is defined as decrease of brightness by 50% of the initial value*

Technische Änderungen vorbehalten. Datenblatt unterliegt nicht dem Änderungsdienst.  
Die angegebenen technischen Daten sind typische Durchschnittswerte.

Helligkeitswerte nach CIE127 falls nicht anders angegeben.

Wir empfehlen das Dokument mit der Einstellung "Seitengröße anpassen" zu Drucken

Wir achten bei Entwicklung und Herstellung unserer Produkte auf einen möglichst geringen Einsatz von Ressourcen und auf niedrigen Energiebedarf im Betrieb.

Bitte prüfen Sie, ob es unbedingt erforderlich ist, das gesamte Dokument zu Drucken. So schonen Sie zusätzlich Ressourcen und unsere Umwelt.

Signal-Construct elektro-optische  
Anzeigen und Systeme GmbH

Brückenäckerweg 4  
DE 75223 Niefern

Tel. +49 7233 9531-0  
Fax +49 7233 9531-29

email [info@signal-construct.de](mailto:info@signal-construct.de)  
web <http://www.signal-construct.de>

*Specifications are subject to change without notice.*

*The technical data are typical figures.*

*Photometry according to CIE127 unless otherwise indicated.*

*We recommend to print the document with option "Fit to Page"*

*We care for environment when producing and manufacturing our products. Also we care for a low power consumption and a low consumption of resources.*

*Please consider environmental responsibility before printing this document*