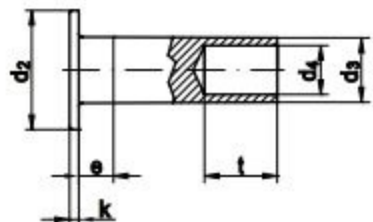
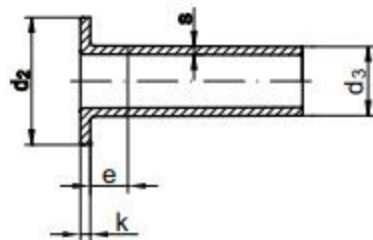


DIN 7338

Niete für Brems- und Kupplungsbeläge



Form B = Halbhohlriete



Form C = Hohlriete

Maße	3	4	5	6	8
d_2	5,5	7,5	9,5	11,5	15,5
$d_{3 \text{ min.}}$	2,85	3,8	4,8	5,8	7,75
d_4	1,7	2,7	3,5	4,2	6
$e_{\text{max.}}$	1,5	2	2,5	3	4
k	0,8	1	1	1,2	1,2
$r_{\text{max.}}$	0,2	0,3	0,3	0,4	0,4
s	0,5	0,5	0,6	0,75	1,2