

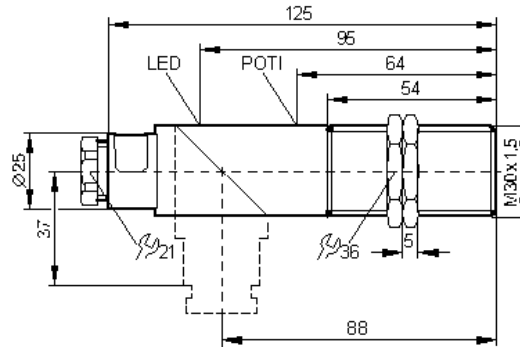
Kapazitiver Näherungsschalter

KI5023

KIE3015-FPKG/NI
Kunststoffgewinde M30x1,5
Anschlußklemmen

Erhöhte Störfestigkeit
(bei leitungsgeführter HF)

Schaltabstand 15mm [nb]
nicht bündig einbaubar



Elektrische Ausführung	DC PNP	
Ausgangsfunktion	Schließer / Öffner programmierbar	
Betriebsspannung [V]	10...55 DC	
Strombelastbarkeit [mA]	250	
Kurzschlußschutz, getaktet	•	
Verpolungssicher / Überlastfest	• / •	
Spannungsabfall [V]	< 2,5	
Stromaufnahme [mA]	< 14 (24V)	
Realschaltabstand [mm]	15 ± 10%	
Arbeitsabstand [mm]	0...12,1	
Schaltpunktdrift [% / Sr]	-15...+15	
Hysterese [% / Sr]	1...15	
Schaltfrequenz [Hz]	40	
Korrekturfaktoren	Wasser = 1 / Glas ca. 0,4 / Keramik ca. 0,2 / PVC ca. 0,2	
Umgebungstemperatur [°C]	-25...+70	
Schutzart, Schutzklasse	IP 65	
EMV	IEC 1000-4-2 / EN 61000-4-2:	8kV CD / 15kV AD
	IEC 1000-4-3 / EN 61000-4-3:	10V/m, 80...1000MHz
	IEC 1000-4-4 / EN 61000-4-4:	4kV Koppelzange
	IEC 1000-4-6 / EN 61000-4-6:	10V / 0,15...80MHz
	IEC 255-5:	1kV/500Ohm DC;
	5kV/500Ohm AC	
Gehäusewerkstoffe	PBTP Schrägstück: Polycarbonat	
Funktionsanzeige Schaltzustand LED	gelb	
Anschluß	Klemmen bis 2,5 mm ² Kabeldurchmesser 7...13 mm	
Anschlußschema		

Zubehör (mitgeliefert)

2 Befestigungsmuttern, Schraubendreher