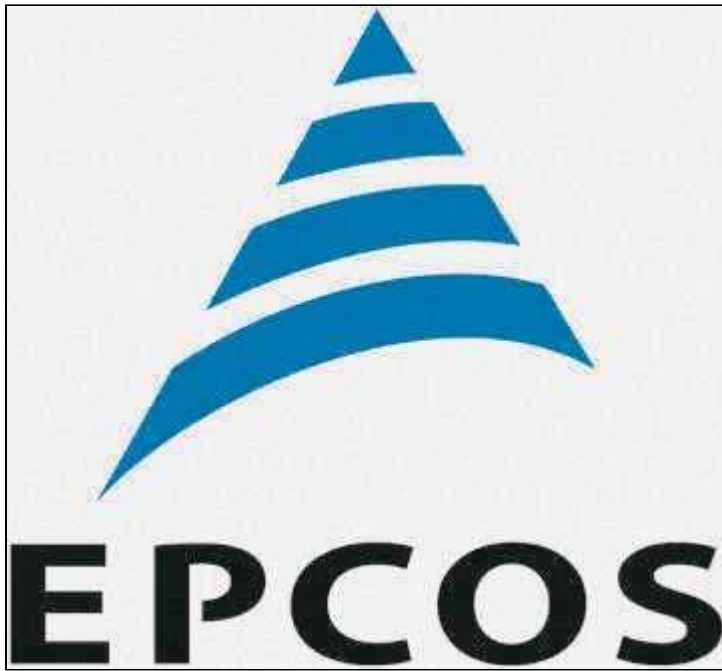
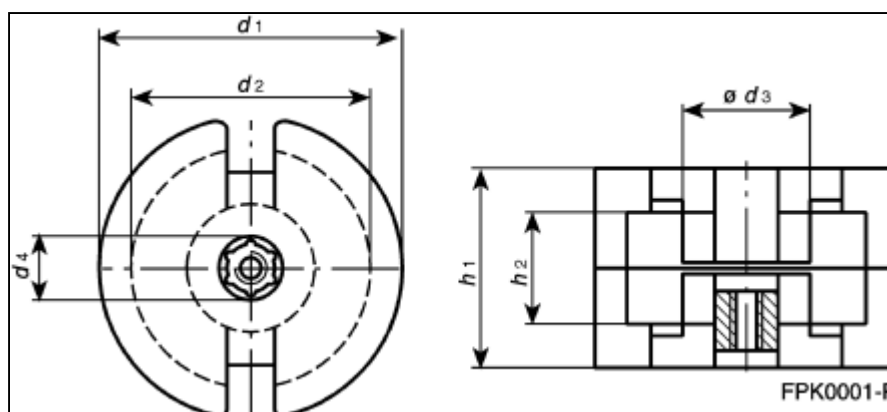
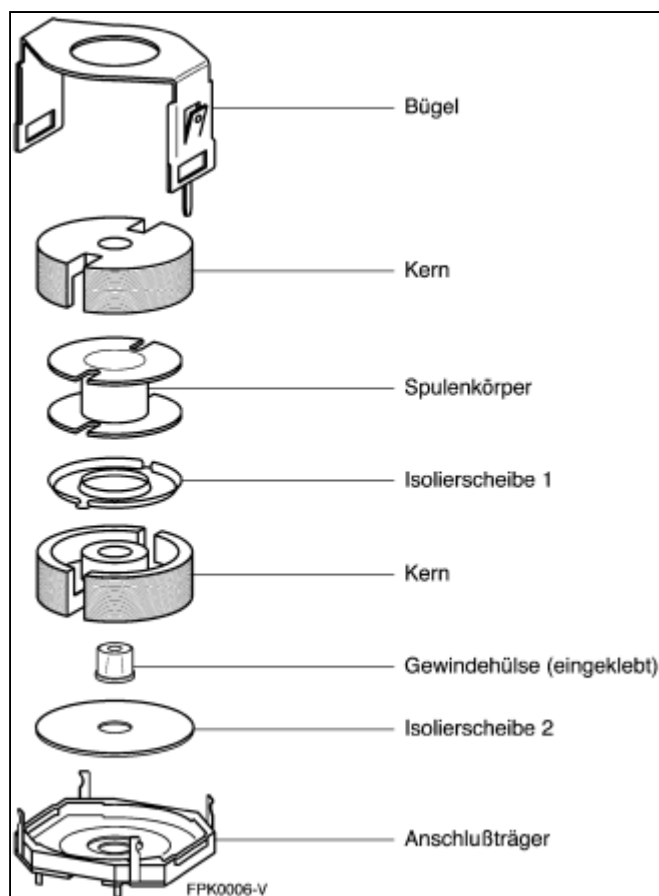


## PM 50-114 Ferritkerne





#### Andwendungsgebiete der PM-Kerne

- Für Leistungsüberträger
- Für Speicherdrosseln in getakteten Stromversorgungsgeräten hoher Leistung
- In Nachrichtentechnik und Industrieelektronik

#### Halterung (Bügel und Grundplatte)

- Komplett mit Muttern und Scheiben
- Für Chassismontage oder Leiterplatten
- Bei Chassismontage ist der Spulenkörper mit Lötanschlüssen nach oben einzusetzen

#### Hauptmaße (mm)

Kerntyp	$\varnothing d_1$	$\varnothing d_2$	$\varnothing d_3$	$d_4$	$h_1$	$h_2$
PM 50/39	50-1,7	39,0+1,3	20,0-6	5,4+0,2	39-0,4	26,4+0,8
PM 62/49	62-2,0	48,8+1,5	25,5-0,8	5,4+0,2	49-0,4	33,4+0,8
PM 74/59	74-2,5	57,5+1,8	29,5-1,0	5,4+0,3	59-0,6	40,7+0,8

PM 87/70	87-3,0	67,1+2,1	31,7-1,0	8,5+0,3	70-0,8	48,0+0,8
----------	--------	----------	----------	---------	--------	----------

**Magnetische Formkenngrößen (pro Satz)**

Kerntyp	Magnetische Formkenngrößen (pro Satz)				
	$\Sigma l/A$ mm <sup>-1</sup>	$l_e$ mm	$A_e$ mm <sup>2</sup>	$A_{min}$ mm <sup>2</sup>	$V_e$ mm <sup>3</sup>
PM 50/39	0,227	84	370	280	31 000
PM 62/49	0,191	109	570	470	62 000
PM 74/59	0,162	128	790	630	101 000
PM 87/70	0,161	146	910	700	133 000

**Einbaumaße für den Bausatz**

Kerntyp	Länge x Breite x Höhe
PM 50/39	65 x 52 x 45mm
PM 62/49	76 x 64 x 55mm
PM 74/59	85,5 x 75 x 65mm
PM 87/70	101 x 87 x 72mm

**technical specification****Kernsätze nach DIN 41989**

$A_L$ -Nennwert nH	Werkstoff	Typ
<b>PM 50/39</b>		
250	N27	B65646-A250-A27
7400 ohne Luftspalt	N27	B65646-A-R27
<b>PM 62/49</b>		
315	N27	B65684-A315-A27
9200 ohne Luftspalt	N27	B65684-A-R27
<b>PM 74/59</b>		
10000 ohne Luftspalt	N27	B65686-A-R27
<b>PM 87/70</b>		
12000 ohne Luftspalt	N27	B65713-A-R27

**Spulenkörper aus Polyterephthalat GV (UL94V-0)**

Kerntyp mit je einer Kammer	$A_N$ mm <sup>2</sup>	Lötanschlüsse	Typ
PM 50	154	14	B65647-B1014-T1
PM 62	270	16	B65685-B1016-T1
PM 74	442	18	B65687-A-1018-T1

**Verpackungseinheit: 1 Satz**

Typ	Best.-Nr.	Preis je Packung		
		1-10	11-25	26+
Ferrite				
B65646-A250-A27	212-5016	10,20	8,77	8,16
B65646-A-R27	212-5000	10,15	8,73	8,12
B65684-A-R27	212-5044	15,35	13,20	12,28
B65684-A315-A27	212-5050	17,65	15,18	14,12
B65686-A-R27	212-5094	33,50	28,81	26,80
B65713-A-R27	212-5139	55,50	47,73	44,40
134				

**Verpackungseinheit: 1 Stück**

Typ	Best.-Nr.	Stückpreis
-----	-----------	------------

<b>Spulenkörper</b>		<i>1-25</i>	<i>26-100</i>	<i>101+</i>
<b>B65647-B1014-T1</b>	<b>212-5038</b>	<b>3,10</b>	<b>2,67</b>	<b>2,48</b>
<b>B65685-B1016-T1</b>	<b>212-5088</b>	<b>3,65</b>	<b>3,14</b>	<b>2,92</b>
<b>B65687-A1018-T1</b>	<b>212-5101</b>	<b>4,15</b>	<b>3,57</b>	<b>3,32</b>
<b>134</b>				

<b>Verpackungseinheit: 1 Stück</b>
------------------------------------

<b>Typ</b>	<b>Best.-Nr.</b>	<b>Stückpreis</b>		
<b>Halterung für</b>		<i>1-25</i>	<i>26-100</i>	<i>101+</i>
<b>PM 62</b>	<b>212-5072</b>	<b>2,80</b>	<b>2,41</b>	<b>2,24</b>
<b>134</b>				