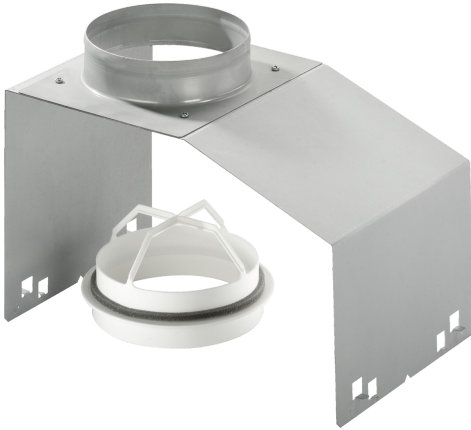


Installationszubehör DHZ7402



• **Passend für:** DHL 545 S DHL 555 B DHL 755 B

Technische Daten

Abmessungen des verpackten Gerätes:240 x 415 x 280 mm

Abmessung der Palette: 115.0 x 80.0 x 120.0

Anzahl Geräte pro Palette: 24

Nettogewicht: 1.4 kg

Bruttogewicht: 1.9 kg

EAN-Nummer: 4242002307510



Installationszubehör

DHZ7402

Technische Informationen

- Passend für: DHL 545 S DHL 555 B DHL 755 B

Installationszubehör
DHZ7402

