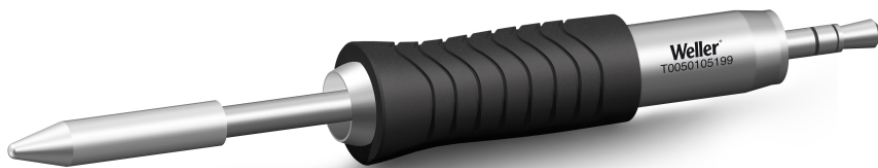


RTU 016 C MS

Artikel Nr.: T0050105199



Benefits

- › Patentierte Thermal Core Technologie: Optimierter Wärmeübergang auf die Lötstelle, stabile und gleichbleibende Temperatur im gesamten Lötprozess. Schnelleres und effizienteres Löten bei größeren Komponenten. Beste Ergebnisse in anspruchsvollen Anwendungen.
- › Mil-Spec/IPC Standard: Verringert die Risiken von Beschädigungen an empfindlichen Mikrokomponenten und Werkstücken. Keine Nacharbeiten, geringere Betriebskosten.
- › Technologie mit aktiver Spitze: Schnelle Aufheiz- und Reaktionszeit, Sensor nah an der Lötstelle, perfekter Wärmeübergang. Keine Ausfallzeiten, kontinuierlicher Arbeitsfluss, hervorragende Ergebnisse.
- › Digitalwerkzeug: Bewegungssensor zur Aktivierung, Bedienungs- und Einrichtungsinformationen im Werkzeug gespeichert. Energiesparend, längere Lebensdauer der Spitzen, Flexibilität für den Benutzer dank der Verwendung an der Bank/Station.
- › Patentierte Spitzen- und Griffdesign: Einzige Lötspitze auf dem Markt mit werkzeuglosem Spitzenwechsel. 20% schnellerer Spitzenwechsel als bei vergleichbaren Werkzeugen.
- › Eine intelligente Plattform: Eine Station für alle aktiven Spitzen und Werkzeuge. WX System erfüllt alle Erfordernisse für das manuelle Löten, einschließlich der Nachverfolgbarkeit.

**Technical Data**

Spitzenform	Konisch
Spitzenart	MS
Breite in mm	1.6
Breite in Inch	0.063
Dicke in mm	---
Dicke in Inch	---
Länge mm	27.5
Länge Inch	1.083
Leistung	150 W
Verpackungseinheit	1