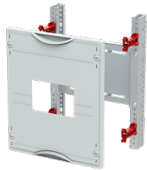




Produktdetails

## MA195T

### MA195T Leistungsschalter Tmax 450 mm x 250 mm x 200 mm , 00



#### Allgemeine Informationen

Typ	MA195T
Bestellnummer	2CPX043429R9999
EAN	4011617434290
Beschreibung	MA195T Leistungsschalter Tmax 450 mm x 250 mm x 200 mm , 00
Langbeschreibung	Innenausbau Modul, CombiLine, montiert im Schrank eingebaut, für ABB Tmax XT2 4-pol. RC Sel. 120mm, Rasteinheit 3 RE = 450 mm, Feldbreite 1 =250 mm, 36 Platzeinheiten, Bemessungsstrom In max. 160A, Abdeckungen aus Kunststoff, 90 Grad Druck-Drehverschluss, RAL 7035, Ausführung der Abdeckung: mit Ausschnitt, einsetzbar ab einer Schranktiefe von 200 mm, EDF oder WR Montagegerüst muss separat bestellt werden

#### Technische Daten

Normen	DIN EN 61439-3 DIN EN 61439-2
Bemessungsbetriebsspannung	(Maximum) 400 V
Betriebsspannung	400 V
Bemessungsstrom (In)	250 A

Bemessungsbetriebsstrom (I <sub>e</sub> )	250 A
Anzahl Pole	4
Anzahl Sicherungsautomaten	"
Anzahl Fehlerstromschutzschalter	1
Anzahl Schalter	0
Anzahl montierbare Geräte	1
Ausstattung	Excludes Devices
Montagegerüst	WR oder EDF
Gerät	XT4
Gehäusetyp	Innenausbau Modul
Bauhöhe	00
Platzeinheiten (PLE)	36
Modulfunktion	Leistungsschalter Tmax
Farbe	lichtgrau

## Material Compliance

RoHS Information	2CPC100019X0201
RoHS Status	nach EU-Richtlinie 2015/863 22. Juli 2019 (RoHS 3)
RoHS Datum	20230918
REACH Erklärung	2CPC100005X0201
REACH Information	enthält keine Stoffe > 0,1 Massenprozent
Konfliktmineralien-Berichtsvorlage (CMRT)	9AKK108468A3363

## Abmessungen

Breite	250 mm
Höhe	450 mm
Tiefe	200 mm
Gewicht	1.247 kg
Einbautiefe (t <sub>2</sub> )	200 mm

## Bestelldaten

Menge	Packung 1 Stück
Verpackungseinheit 1	
Bruttogewicht	1.297 kg
Verpackungseinheit 1	

## Zertifikate und Deklarationen

Konformitätserklärung - CE	2CPC100019X0201
----------------------------	-----------------

## Installation / Montage

Montage- und	No document needed
--------------	--------------------

Betriebsanleitung

### Hauptdokumente

Datenblatt, technische Information	2CPC000001C0101 2CPC000002C0101
------------------------------------	------------------------------------

### Klassifizierungen

ETIM 8	EC001897 - Verteilerbaugruppe Schalter
ETIM 9	EC001897 - Verteilerbaugruppe Schalter
WEEE Kategorie	Produkt nicht in WEEE Umfang
CN8	85381000
eClass	V11.0 : 27400611
Kennbuchstabe (elektrische Betriebsmittel)	U

### Kategorien

Niederspannungsprodukte und Systeme → Energie-Verteilersysteme → Unterverteiler → Innenausbausystem → CombiLine N-Montiert → Schalter unbestückt

