

Elektrisch leitfähiger Polyethylenschlauch, mittelschwer

Anwendungen

- flexibler Schlauch für Gase und für Stäube, Pulver, Fasern
- Chemieindustrie: Chemiedämpfe, Gaspendschlauch an Verladearm, Farbdämpfe, Farbnebelabsaugung
- explosionsgefährdeter Bereich
- Bergwerk, Mine, Tunnelbau: Bewetterung, Methangas-Absaugung

Eigenschaften

- mittelschwere Ausführung
- gute Laugen- und Säurenbeständigkeit
- extrem gute Chemikalienbeständigkeit

- Wandung elektrisch leitfähig: Durchgangswiderstand und Oberflächenwiderstand  $<10^3 \Omega$
- gemäß TRGS 727 und ATEX 2014/34/EU (1999/92/EG): zum pneumatischen Transport brennbarer Stäube und Schüttgüter (Zone 20, 21, 22 im Inneren), zur Aspiration brennbarer Stäube (Zone 22 im Inneren), zum Fördern für brennbare Flüssigkeiten (innen Zone 0, 1, 2), zum Fördern für nicht brennbare Flüssigkeiten, zum Einsatz in Zone 1 und 2 (Gase), zum Einsatz in Zone 0 (Gase)
- RoHS konform

Temperaturbereich

- 35°C bis 80°C

Konstruktion, Werkstoff

AIRDUC® Profilschlauch

- in der Wandung fest eingegossener Federstahldraht
- Wandung: elektrisch leitfähiges Polyethylen (PE)
- Wandstärke ca. 0,8 mm

Liefervarianten

- weitere Abmessungen und Längen auf Anfrage lieferbar
- schwarz (Standard)
- kundenspez. Sonderaufdruck

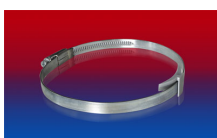
Ø-Innen in / mm	Ø-Außen mm	Überdruck bar	Unterdruck bar	Biegeradius mm	Gewicht kg/m	Lagerlängen m	Bestellnummer
1,25 / 32	39	0,780	0,530	23	0,220	10	362-0032-1003
1,5 / 38	45	0,660	0,450	26	0,260	10	362-0038-1003
- / 40	47	0,630	0,425	27	0,270	10	362-0040-1003
2 / 50-51	57	0,505	0,340	32	0,330	10	362-0050-1003
2,36 / 60	67	0,425	0,295	37	0,400	10	362-0060-1003
- / 70	79	0,365	0,210	44	0,460	10	362-0070-1003
- / 80	89	0,320	0,185	49	0,520	10	362-0080-1003
3,5 / 89-90	99	0,285	0,165	54	0,590	10	362-0090-1003
4 / 100-102	109	0,255	0,145	59	0,760	10	362-0100-1003
5 / 125-127	134	0,205	0,120	72	0,940	10	362-0125-1003
5,5 / 140	149	0,185	0,105	79	1,060	10	362-0140-1003
6 / 150-152	159	0,170	0,100	84	1,130	10	362-0150-1003
6,3 / 160	169	0,160	0,090	89	1,210	10	362-0160-1003
8 / 200-203	210	0,130	0,075	110	1,510	10	362-0200-1003
- / 250	260	0,105	0,060	135	1,880	10	362-0250-1003
11 / 280	290	0,090	0,055	150	2,100	10	362-0280-1003
- / 300	310	0,085	0,050	160	2,260	10	362-0300-1003

Über- und Unterdruck sind empfohlene Betriebsgrenzwerte, auf Anfrage können Produkte höher belastet werden. Biegeradius gemessen an der Innenseite des Schlauchbogens. Technische Änderungen vorbehalten. Alle Werte wurden bei 20°C ermittelt und sind ca. Angaben.

Zubehör



CLAMP 212



CLAMP 210 BRIDGE CLAMP



CLAMP 212 EC



CLAMP 217



CLAMP 213



CONNECT 228

Über- und Unterdruck sind empfohlene Betriebsgrenzwerte, auf Anfrage können Produkte höher belastet werden. Biegeradius gemessen an der Innenseite des Schlauchbogens. Weitere Technische Daten unter [www.norres.com](http://www.norres.com). Technische Änderungen vorbehalten. Alle Werte wurden bei 20°C ermittelt und sind ca. Angaben.



CONNECT 223



CONNECT 270-271

Über- und Unterdruck sind empfohlene Betriebsgrenzwerte, auf Anfrage können Produkte höher belastet werden. Biegeradius gemessen an der Innenseite des Schlauchbogens. Weitere Technische Daten unter [www.norres.com](http://www.norres.com). Technische Änderungen vorbehalten. Alle Werte wurden bei 20°C ermittelt und sind ca. Angaben.