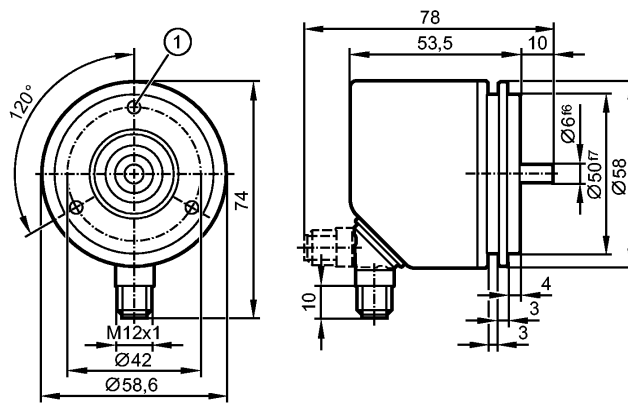


RU3100

INCREMENTAL ENCODER BASIC LINE

Drehgeber



1: M4 x 0,7 6 mm tief

CE  IO-Link

Produktmerkmale

Vollwellendrehgeber

HTL, TTL 50 mA

Steckverbindung

Synchroflansch

Magnetisches Abtastsystem

Auflösung 1...10000

Elektrische Daten

Betriebsspannung [V] 4,75...30 DC

Stromaufnahme [mA] < 150

Max. Drehzahl elektrisch [1/min] 12000

Phasenversatz A und B [°] 90

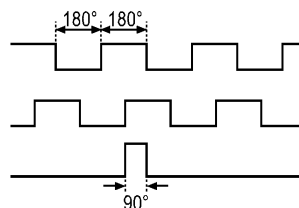
Schaltfrequenz [kHz] 1000

Verpolungsschutz ja

Kurzschlusschutz ja

Schutzklasse III

Impulsdiagramm



Drehrichtung im Uhrzeigersinn (auf die Welle gesehen)

Ausgänge

Ausgangsfunktion HTL, TTL 50 mA

Mess- / Einstellbereich

Drehgeber

Auflösung programmierbar, Werkseinstellung 1024

Genauigkeit / Abweichungen

Genauigkeit < 0,1°

Reaktionszeiten

Bereitschaftsverzögerungszeit [s] 0,5

RU3100

INCREMENTAL ENCODER BASIC LINE

Drehgeber

Software / Programmierung	
Programmiermöglichkeiten	Auflösung, Drehrichtung, HTL, TTL
Schnittstellen	
IO-Link-Device	
Übertragungstyp	COM 2
IO-Link Revision	V1.1
SIO-Mode	ja
Min. Prozesszykluszeit [ms]	2,3
Mechanische Daten	
Max. Drehzahl mechanisch [1/min]	12000
Anfangsdrehmoment [Ncm]	< 1 (20 °C)
Max. Wellenbelastung (am Wellenende) [N]	axial 40; radial 60
Welle, Werkstoff [mm]	Ø 6, rostfreier Stahl
Vibrationsfestigkeit	30 g
Schockfestigkeit	200 g
Gehäusewerkstoffe	Flansch: Aluminium; Gehäuse: Edelstahl (1.4521); Stecker: Edelstahl SS316 (1.4401)
Gewicht [kg]	0,37
Umgebungsbedingungen	
Max. zulässige relative Luftfeuchtigkeit [%]	95, Betauung nicht zulässig
Umgebungstemperatur [°C]	-40...85
Lagertemperatur [°C]	-40...85
Schutzart	IP 65 / IP 66; IP 67 (Gehäuseseitig); IP 64 (Wellenseitig)
Zulassungen / Prüfungen	
MTTF [Jahre]	292,2
Elektrischer Anschluss	
Anschluss	M12-Steckverbindung; radial, auch axial verwendbar; 5 pol.
Maximale Leitungslänge [m]	100
Anschlussbelegung	
IO-Link:	
1:	L+
2:	nicht verwenden
3:	L-
4:	IO-Link
5:	nicht verwenden
Abschirmung: Stecker	
Drehgeber:	
1:	UB
2:	A
3:	GND
4:	Z/O-Pulse (90 deg)
5:	B
Abschirmung: Stecker	
Bemerkungen	
Verpackungseinheit [Stück]	1

