



Gfs DEXCON

Art.-Nr.: 960 960



Neues Produkt – neue Fragen
 Unser Beraterteam steht Ihnen
Montag bis Donnerstag von 8.00 bis 17.00 Uhr
und am Freitag von 8.00 bis 14.00 Uhr zur Verfügung.
 040-7 90 19 50

Das Prinzip

Der Gfs DEXCON ist ein kostengünstiges und einfach anzuschließendes Gerät, um den Verschluss von Türen im Verlauf von Rettungswegen zu überwachen und zu kontrollieren. Sobald diese geöffnet werden, ertönt ein akustisches Signal, welches entweder autorisiert mit dem Geräteschlüssel quittiert werden kann oder selbstständig nach vorab eingestellter Wahlzeit (3 Minuten oder 30 Sekunden) erlischt. Werkseitig ist die Lautstärke des Alarmgebers auf 95 dB/1 m eingestellt; sie kann jedoch auf ca. 75 dB/1 m gedrosselt werden. Bei scharfgeschaltetem Gfs DEXCON löst die Begehung der Tür einen akustischen Alarm aus. Berechtigte Personen benutzen die Tür ohne Alarm auszulösen, indem sie mit dem Geräteschlüssel die einmalige Begehung freigeschaltet. Wird nach einer berechtigten Begehung vergessen, die Tür zu schließen, ertönt nach Ablauf von 15 Sekunden Öffnungszeit ein Intervallton. Sobald die Tür geschlossen wird, ist das Gerät wieder scharfgeschaltet.

Lieferumfang

- 1x Gfs DEXCON
- 1x Magnetkontakt mit 2 m Kabel
- 1x 9 V-Batterie
- 1x Schlüsselschalter mit 2 Schlüsseln
- 1x Aufkleber „STOP“
- Befestigungsmaterial

Gfs – Gesellschaft für Sicherheitstechnik mbH

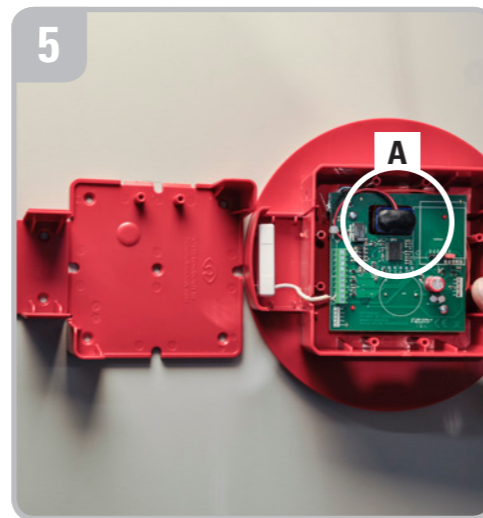
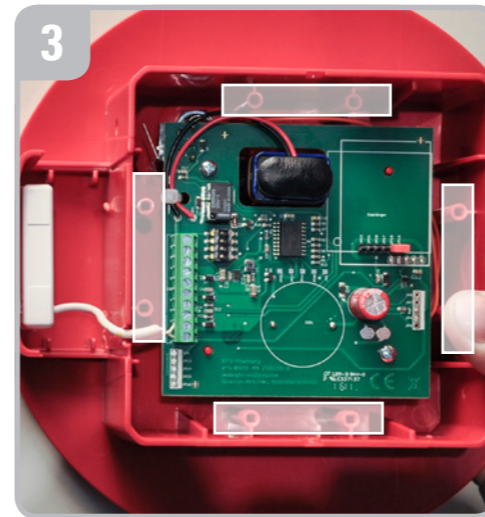
Tempowerkring 15 · D-21079 Hamburg Tel. 0 40 - 79 01 95 0 · Fax 0 40 - 79 01 95 11
 info@gfs-online.com · www.gfs-online.com

960960_DXC 1216 Für Druck- und Satzfehler übernehmen wir keine Haftung. Preiserhöhungen, technische Änderungen und Aktualisierungen behalten wir uns vor.

Montage

1. Bestimmen Sie die richtige Position des Gfs DEXCON
2. Befestigen Sie die Grundplatte (7 Schrauben).
3. Je nach Montageart den Reedkontakt an die jeweilige Position im Korpus oder außerhalb montieren.
4. Befestigen Sie den Gegenmagneten und achten Sie dabei auf einen maximalen Abstand von 10 mm zum Reedkontakt.
5. Stecken Sie den Schlüssel ein, stellen Sie auf die Schlüsselposition 1 und ziehen Sie den Schlüssel ab. Schließen Sie jetzt die Batterie an (A). Nach ca. 5 Sek ertönen zwei kurze Töne. Das Gerät ist jetzt im Dauer-offen-Modus.
6. Verschrauben Sie nun den Korpus mit der Grundplatte – 2 Schrauben M3 x 14 Senkkopf – (**Bitte ziehen Sie die Schrauben behutsam fest**). Bringen Sie den STOP-Aufkleber an.
7. Schalten Sie den Gfs DEXCON wie folgt scharf: Stecken sie den Schlüssel in der Position 1 ein und drehen die Schlüsselstellung auf 0. Dann geben Sie einen kurzen Tastimpuls (< 5 sek) auf 1. Zurück auf 0 stellen und den Schlüssel abziehen. Dann öffnen Sie die Tür kurz und schließen Sie wieder. Der Gfs DEXCON ist jetzt sofort scharf. Andernfalls wird nach Ablauf der Offenhaltezeit (ca. 15 sek) scharfgeschaltet.

Batteriewechsel:
 gehen Sie vor, wie in **Punkt 5** beschrieben.



Bedienung

Scharfschalten

Schlüsselschalter auf 0 dann Tür öffnen und wieder schließen

Danach
kurzes Tasten (< 5 Sek) auf 1

Danach
zurück auf 0

Alarm beenden
kurzes Tasten (< 5 Sek) auf 1

Danach
zurück auf 0

Daueroffen-Funktion
Schlüssel auf 1 halten bis der Signalton ertönt (2 kurze Töne)

Danach
zurück auf 0

Einzelfreigabe
kurzes Tasten (< 5 Sek) auf 1

Danach
zurück auf 0

Funktionen DIP-Schalter

DIP-Schalter	1	2	3	4
Daueralarm ¹	OFF	OFF	OFF	OFF
Alarmdauer 180 Sekunden	ON	OFF	OFF	OFF
Alarmdauer 30 Sekunden	ON	ON	OFF	OFF
Sofortalarm ¹	OFF	OFF	OFF	OFF
Verzögerter Alarm nach 15 sek	OFF	OFF	ON	ON
verringerte Lautstärke (75 dB/1 m) ¹	OFF	OFF	OFF	OFF
volle Lautstärke (95 dB/1 m)	OFF	OFF	OFF	ON
Autoreset ²	OFF	ON	OFF	OFF

¹Werkseinstellung ²nicht in Verbindung mit Alarmdauer

Alarmtöne

Intervall	Bedeutung
3 sek	Tür-zu-lange-offen oder Schraube Sabotagealarm fehlt/lose ³ Magnet falsch positioniert/fehlt
Dauer	Hauptalarm bei Türöffnung oder Sabotagealarm
60 sek	Batterieüberwachung: Spannung unter 7,5 V
	Daueroffen

³nur bei der Erstinatallation

Klemmenbelegung

1–3	Potentialfreies Relais, 30 V/0,5 A max.
4+5	Betriebsspannungseingang, 12 V (max 13 V) Für GND-Betriebsspannung nicht Klemme 7 oder 9 benutzen
6+7	Schlüsseltaster Zum Schalten mit GND (Kl.7) verbinden GND
8+9	Externe Öffnungs-Taste Zum Schalten mit GND (Kl.9) verbinden GND
9	Türkontakt
9+10	Türkontakt
Betriebsspannung	12 V (-0,5V/+1 V) 9 V Block (max. 10 V)
Stromaufnahme	12 mA Scharf/Netzbetrieb 10 µA Scharf/Batteriebetrieb 66 mA Alarm (Sirene aktiv)

Entsorgungshinweis

Entsorgen Sie das Altgerät über eine Sammelstelle für Elektronikschrott oder über Ihren Fachhändler. Entsorgen Sie das Verpackungsmaterial in die Sammelbehälter für Pappe, Papier und Kunststoffteile. Altgeräte dürfen nicht mit dem Hausmüll entsorgt werden.

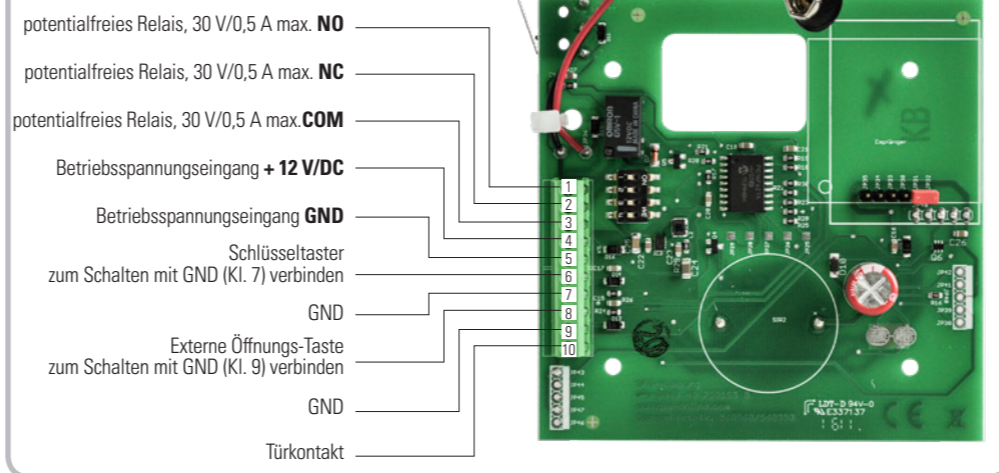


Gewährleistung

Innerhalb der gesetzlichen Garantiezeit beseitigen wir unentgeltlich die Mängel des Gerätes, die auf Material- oder Herstellungsfehlern beruhen, durch Reparatur oder Umtausch. Die Garantie erlischt bei Fremdeingriff.

Kundendienst

Sollten trotz sachgerechter Handhabung Störungen auftreten oder wurde das Gerät beschädigt, wenden Sie sich bitte an Ihren Lieferanten



960960_DXC 1217 Für Druck- und Satzfehler übernehmen wir keine Haftung. Preiserhöhungen, technische Änderungen und Aktualisierungen behalten wir uns vor.