

## Uchwyty gwiazdowe • DIN 6336 metal lekki

24660.0850



### Opis produktu

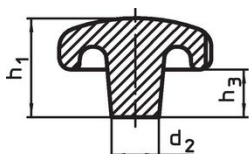
Uchwyty gwiazdowe są produkowane zgodnie z normą DIN 6336.

### Materiał

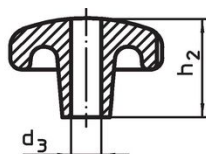
#### Uchwyt

- Metal lekki - aluminium, polerowany

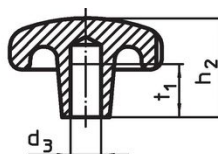
### Rysunek



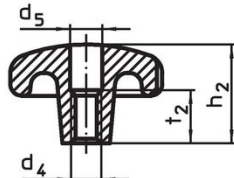
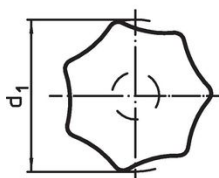
rysunek 1



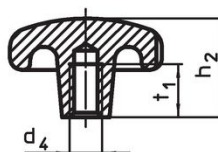
rysunek 2



rysunek 3



rysunek 4



rysunek 5

### Informacje do zamówienia

d <sub>1</sub>	d <sub>2</sub>	Wymiary			[g]	Nr art.
		d <sub>4</sub>	h <sub>2</sub>	t <sub>1</sub> min.		
z gwintowanym otworem ślepym, kształt E – rysunek 5, polerowany						
50	18	M10	32	18	63	24660.0850

### Zgodność

#### Zgodny z RoHS

Zawiera ołów - zgodny z wyjątkami 6a /6b /6c

#### Zawiera substancje SVHC > 0,1% mas.

Zawiera ołów – lista SVHC [REACH] z dnia 14.06.2023

#### Zawiera substancje z Propozycja 65



Kontakt z ołowiem może powodować raka i bezpłodność  
<https://www.P65Warnings.ca.gov/>

#### Wolny od minerałów konfliktu

Ten produkt nie zawiera żadnych substancji oznaczonych jako „minerały konfliktu”, takich jak tantal, cyna, złoto lub wolfram z Demokratycznej Republiki Konga lub krajów sąsiednich.