

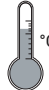



Metallschellen im Überblick

[Schwerlast-] Metallschellen

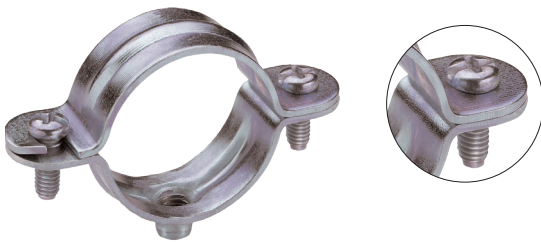


		RIF	RI	RID	LI	L	D	SIN-FIN
Ø	Durchmesser Ø (mm)	15-60	18-355	18-160	12-42	6-63	50-200	10-130
	Beschichtung	galvanisch verzinkt	galvanisch verzinkt	galvanisch verzinkt	galvanisch gelb verzinkt	galvanisch verzinkt	sendzimirverzinkt	galvanisch verzinkt
	Einlage	EPDM	EPDM	EPDM+TPE	EPDM	×	×	×
	Halogenfrei	✓	✓	✓	-	-	-	-
	RoHS-konform	×	✓	✓	×	×	×	×
	Feuerwiderstand	DIN 4102 Klasse B2	DIN 4102 Klasse B2	DIN 4102 Klasse B2	DIN 4102 Klasse B2	-	-	-
	Temperaturbereich	-50°C bis +110°C	-50°C bis +110°C	-50°C bis +110°C	-50°C bis +110°C	-	-	-
	Empfohlene max. Zuglast (kg)	80	80 - 200	100-150	55	50	110	-
	Blechstärke (mm)	1,25	1,5-2,0	1,2-2,0 bis 2,5	1,2	1,2	1,25	0,8
	Schellenbreite (mm)	20	20/25	20/25	11/12	11/12	20	9
	Anschlussgewinde	M8 + M10	M8 + M10	M8 + M10	M6	M6	M8	×
	Anwendungen	Heizungsrohre, Wasserrohre	Heizungsrohre, Wasserrohre	Gleitrohrschelle für Heizungsrohre, Wasserrohre	Klimaanlage, Gas, Druckluft	Elektro- und Sanitär	Entwässerungsrohre, PVC-Rohre, leichte Stahlrohre, Lüftungsrohre	Schlauchverbindungen
	Seite	274	275	277	278	279	280	281

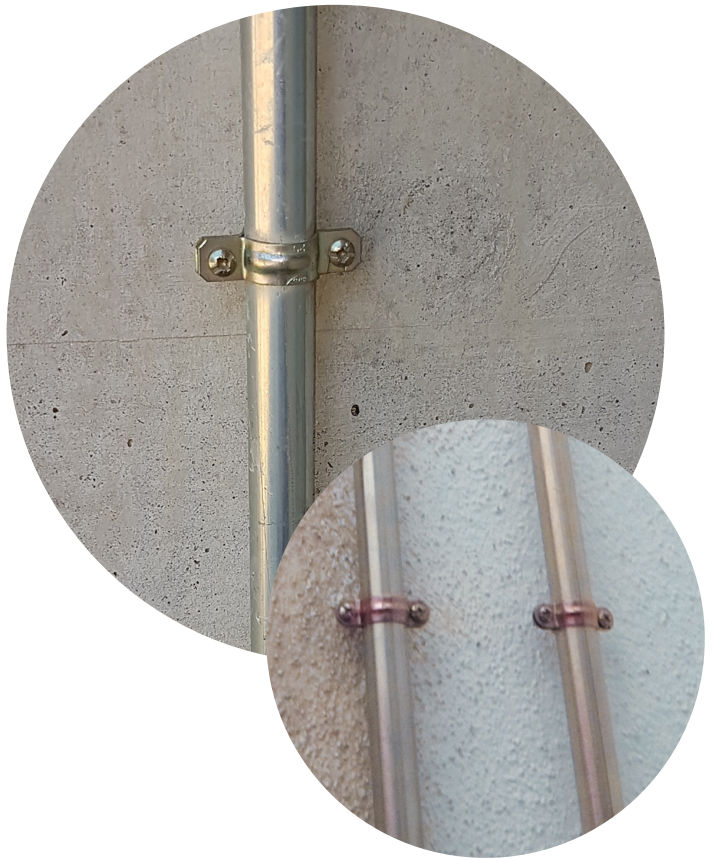
Metall- schelle

L

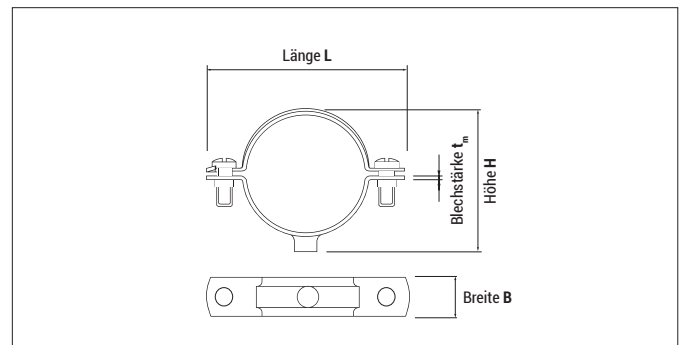
Vorteile



- Einfache und schnelle Montage
- Mit Verstärkungsrippe
- Anschlussgewinde: M6



Montage



L M6, M6 Anschlussgewinde

Typ	Art.-Nr.	Rohr-Ø				Traglast* ≤ [Kg]	Blech- stärke t _m [mm]	Länge L [mm]	Höhe H [mm]	Schellen- breite B [mm]	€/100 Stück	[Stück]	[Stück]
		metrisch [mm]	Kupfer [mm]	Stahl [Zoll]	Plastik [mm]								
L 6	96L	–	6	–	–	50	1,2	31	13,7	11/12	100	1.800	
L 8	98L	–	8	–	–	50	1,2	33	15,5	11/12	100	1.800	
L 10	910L	–	10	1/8"	–	50	1,2	35	17,7	11/12	100	1.800	
L 12	912L	–	12	–	–	50	1,2	37	19,7	11/12	100	900	
L 14	914L	–	–	1/4"	–	50	1,2	39	21,7	11/12	100	900	
L 16	916L	16	–	–	16	50	1,2	41	23,7	11/12	100	900	
L 20	920L	20	–	–	20	50	1,2	45	27,2	11/12	100	900	
L 25	925L	25	–	–	25	50	1,2	51	32,2	11/12	100	900	
L 26	926L	–	–	3/4"	–	50	1,2	52	33,2	11/12	100	900	
L 32	932L	32	–	–	32	50	12,	57	39,2	11/12	50	450	
L 40	940L	40	–	–	40	50	1,2	66	47,2	11/12	50	450	
L 50	950L	50	–	–	50	50	1,2	78	56,7	12/14	25	225	
L 60	960L	–	–	2"	60	50	1,2	88	66,7	12/14	25	225	
L 63	963L	63	63	–	63	50	1,2	90	69,7	12/14	25	225	

* Traglast inkl. Sicherheitsfaktor