

SLC EL LED 3h 25m IR SC/C RM

Artikelnummer	GTIN
EN10031601	4015120031601



Technische gegevens

ALGEMEEN	
Apparaatcategorie	Vluchtwegverlichting
Gebruikersinterface	IR-afstandsbediening
Leveringsomvang	Inclusief pictogramplaat, 5 pictogrammen (onder (dubbelzijdig), rechts, links, leeg symbool) en LiFePO4 accu
Op afstand te bedienen	✓
Conformiteit	CE, RoHS, AEEA, EAC
Garantie	5 jaar
BEVESTIGING	
Montagevariant	Plafondinbouw
Montageplaats	Plafond
Inbouwmaat	Inbouwlengthe: 335 mm x Inbouwbreedte: 95 mm x Inbouwdiepte: 60 mm
Type aansluiting	Insteekklem
Aansluitbare kabeldiameter	0,75 – 2,5 mm ²
Aantal contacten	7
BEHUIZING	
Afmetingen	Lengte 355 mm x Breedte 115 mm x Hoogte/ diepte 215 mm
Gewicht	1219 g
Materiaal	metaal, poedergecoat

Productbeschrijving

- Decentrale noodverlichting met 3 uur brandtijd en 25 m leesafstand voor plafondbinbouw met zelfcontrole (SC) en Fail-Safe-contact (opent bij storing)
- Extra aansluiting van afstandsschakelaar (F+, F-) voor deactivering van de noodverlichtingsfunctie als het gebouw niet wordt gebruikt
- Compleet met bevestigingsmateriaal
- Pictogramplaat separaat te bestellen
- Inclusief lichtbronnen, 24 LED's
- Functietest en zelfcontrole conventioneel te activeren met testknop of gemakkelijk met afstandsbediening Mobil-SLi
 - Constante oplaadcontrole
 - Automatische, wekelijkse functietest en jaarlijkse bedrijfstest
 - Weergave van testresultaten door middel van gekleurde LED's (groen/rood)
- Continu- en standby-schakeling
- Inclusief LiFePO4-accu met gepolariseerde connector
- Aansluiting door middel van insteekklemmen
- Kabelinvoer aan de boven- of voorzijde
- Plafondbinbouwbehuizing en afscherming van metaal, wit (overeenkomstig RAL 9010)

Beschermingsgraad	IP20
Toegestane omgevingstemperatuur	0 °C...+40 °C
Kleur	wit, overeenkomstig RAL 9010

ELEKTRISCHE UITVOERING

Besturingssysteem	ON/OFF
Beschermingsklasse	I
Nom. spanning	230 – 230 V AC / 50 – 60 Hz
Opgenomen vermogen	5 W

VERLICHTING

Lichtuittreding	direct
Nominaal vermogen P	3 W

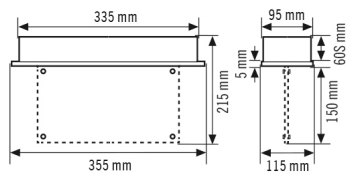
NOODVERLICHTING

Leesafstand	25 m
Pictogramhoogte	125 mm
Brandduur	3 h
Type schakeling	Continuschakeling/noodschakeling
Aansluiting	Decentraal (individuele batterij)
Accu	LiFePO4 3,2 V / 1,5 Ah
laadtijd	min. 20 h
Automatische zelftest	✓

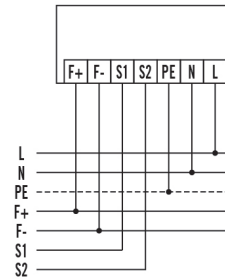
SLC EL LED 3h 25m IR SC/C RM

Artikelnummer **GTIN**
 EN10031601 4015120031601

Maattekening

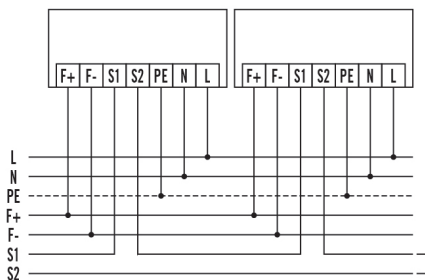


Schakelschema



Standaardschema met fail-safe-contact en uitschakeling op afstand.

Schakelschema



Serieschakeling met andere noodverlichting.

Gedetailleerde productbeschrijving

- Decentrale noodverlichting met 3 uur brandtijd en 25 m leesafstand voor plafondbouw met zelfcontrole (SC) en Fail-Safe-contact (opent bij storing)
- Extra aansluiting van afstandsschakelaar (F+, F-) voor deactivering van de noodverlichtingsfunctie als het gebouw niet wordt gebruikt
- Compleet met bevestigingsmateriaal
- Pictogramplaat separaat te bestellen
- Inclusief lichtbronnen, 24 LED's
- Functietest en zelfcontrole conventioneel te activeren met testknop of gemakkelijk met afstandsbieding Mobil-SLi
 - Constante oplaadcontrole
 - Automatische, wekelijkse functietest en jaarlijkse bedrijfstest
 - Weergave van testresultaten door middel van gekleurde LED's (groen/rood)
- Continu- en standby-schakeling
- Inclusief LiFePO4-accu met gepolariseerde connector
- Aansluiting door middel van insteekklemmen
- Kabelinvoer aan de boven- of voorzijde
- Plafondbouwbehuizing en afscherming van metaal, wit (overeenkomstig RAL 9010)