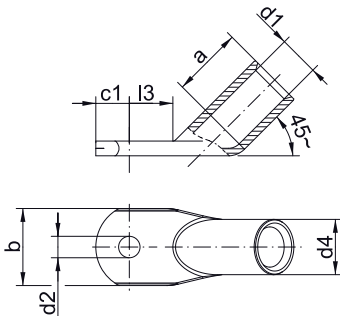


Winkelrohrkabelschuhe, Cu, 45° abgewinkelt, Normalausführung



- ▶ Für mehrdrätige Rundleiter z. B. nach DIN EN 60228 Kl. 2
- ▶ Für rundgedrückte mehrdrätige Sektorleiter
- ▶ Plane Auflagefläche durch spezielle Winkelprägetechnik
- ▶ In Kombination mit der EKM 60 ID geeignet für feindrätige Leiter

Eigenschaften

- Optimale Material- und Verpresseigenschaften durch geglühtes Material
- Einfache und sichere Montage durch plane Auflagefläche und präzise Endenbearbeitung
- Sichere Zuordnung durch Artikelkennzeichnung auf dem Kabelschuh

Werkstoff

- Kupfer (EN13600)

Oberfläche

- Galvanisch verzinkt zum Schutz gegen Korrosion

Verarbeitungshinweise

- Werkzeug: siehe Seite 38
- Hülsen für verdichtete Leiter sowie Hülsen für 3-Leiter und 4-Leiter Kabel siehe Kapitel „Hülsen für verdichtete Leiter und Sektorleiter - Cu“

Zusatzinformationen

- Als Sonderartikel mit Sichtloch auf Anfrage möglich. Artikel-Nummer-Zusatz „MS“

Nennquerschnitt mm ²	Anschl.-bolzen ø	Art.-Nr.	Abmessung mm							Gewicht/100 St. ~ kg	VE/St.
			d1	a	b	d2	d4	c1	l3		
6	M5	41R545	3,5	9	10	5,5	6,5	7,5	9	0,60	50
	M6	41R645	3,5	9	12	6,4	6,5	7,5	10	0,58	50
	M8	41R845	3,5	9	14	8,4	6,5	10,0	13	0,68	50
	M10	41R1045	3,5	9	17	10,5	6,5	12,0	15	0,70	50
	M12	41R1245	3,5	9	19	13,0	6,5	13,0	17	0,70	50
10	M5	42R545	4,5	10	12	5,5	7,0	6,5	10	0,57	50
	M6	42R645	4,5	10	12	6,4	7,0	6,5	10	0,57	50
	M8	42R845	4,5	10	15	8,4	7,0	10,0	13	0,63	50
	M10	42R1045	4,5	10	17	10,5	7,0	12,0	15	0,68	50
	M12	42R1245	4,5	10	19	13,0	7,0	13,0	18	0,68	50
16	M5	43R545	5,5	13	12	5,5	8,5	7,5	10	1,01	50
	M6	43R645	5,5	13	12	6,4	8,5	7,5	11	1,06	50
	M8	43R845	5,5	13	15	8,4	8,5	10,0	13	1,15	50
	M10	43R1045	5,5	13	17	10,5	8,5	12,0	15	1,09	50
	M12	43R1245	5,5	13	19	13,0	8,5	13,0	18	1,15	50
25	M5	44R545	7,0	15	14	5,5	10,0	7,5	11	1,40	25
	M6	44R645	7,0	15	14	6,4	10,0	7,5	11	1,32	25
	M8	44R845	7,0	15	16	8,4	10,0	10,0	13	1,44	25
	M10	44R1045	7,0	15	18	10,5	10,0	12,0	15	1,49	25
	M12	44R1245	7,0	15	19	13,0	10,0	13,0	18	1,44	25
35	M14	44R1445	7,0	15	21	15,0	10,0	14,5	20	1,55	25
	M6	45R645	8,5	17	17	6,4	12,0	7,5	11	2,05	25
	M8	45R845	8,5	17	17	8,4	12,0	10,0	13	2,20	25
	M10	45R1045	8,5	17	19	10,5	12,0	12,0	15	2,28	25
	M12	45R1245	8,5	17	21	13,0	12,0	13,0	18	2,38	25
	M16	45R1645	8,5	17	26	17,0	12,0	16,0	22	2,40	25

Fortsetzung nächste Seite