

# B6705103

RAILTEC C, 6 Module, Ausf. II

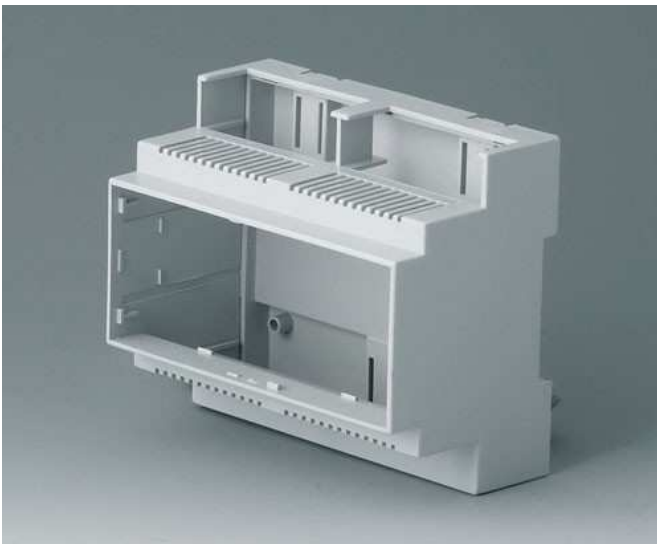
Gehäuse mit 1 offenen Anschlussseite - für max. 2 Klemmenabdeckungen (Zubehör). Einfache und schnelle Rastmontage auf DIN-Schienen EN 60715 (TH35). Unterteil mit Befestigungsdomen. Vertikale und horizontale Führungen für zusätzliche Platinen vorhanden. Einfaches Verrasten aller Gehäuseteile.

## Ausführung

Front offen\*, Anschlussseite mit freiem Durchgang, mit Lüftungsschlitzen  
 (\*ein Steg sorgt für mehr Stabilität beim Transport - einfach zum Herausbrechen)

## Lieferumfang

1 Unterteil, 3 Rastclips, 1 Oberteil



## TECHNISCHE DATEN

|           |  |  |        |
|-----------|--|--|--------|
| Material  | PC (UL 94 V-0)   | Breite   | 106 mm |
| Farbe     | Unter- und Oberteil lichtgrau,<br>Rastclip schwarz/transluzent | Höhe   | 90 mm  |
| Standards | RoHS konform,<br>DIN EN 60715 TH35,<br>REACH konform           | Tiefe  | 58 mm  |
|           |  | Bitte die Maße an aktuellen Teilen abnehmen. Diese unterliegen material- und produktionsspezifischen Fertigungstoleranzen. |        |

Technische Änderungen vorbehalten. © OKW Gehäusesysteme, Buchen/Deutschland.