

Amortyzator gumowy typ CT, zwężony

Opis artykułu/ilustracje produktu



Opis

Materiał:

Części metalowe ze stali o klasie wytrzymałości 5.6.
Elastomer – kauczuk naturalny, średnia twardość, 57° w skali Shore'a A.

Wersja:

Stal ocynkowana.

Wskazówka:

Amortyzatory gumowe to elementy konstrukcyjne powszechnie stosowane do elastycznego łożyskowania. Wykorzystywane są przede wszystkim do łożyskowania agregatów, silników, sprzężarek, pomp i maszyn kontrolnych.

Amortyzatory gumowe ze stożkowo profilowanym konturem gumowym redukują duże obciążenia brzegu gumy przy odchyleniu promieniowym i zwiększają tym samym żywotność elementu.

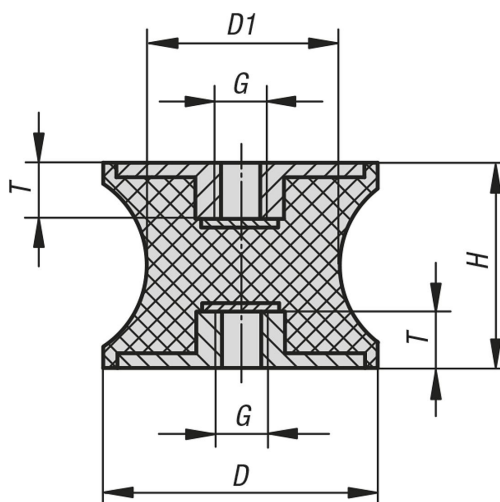
Zakres temperatury:

-30 °C do +80 °C

Na zapytanie:

Inne twardości według Shore'a.

Rysunki



Przegląd artykułów

Amortyzatory gumowe, typ CT, zwężony

Nr Zamówienia	D	D1	H	G	T	Siła sprężyny N/mm	Obciążenie N
K0570.01501557	15	12	15	M4	4	111	122
K0570.02001557	20	14	15	M6	6	227	227
K0570.03002057	30	22	20	M8	8	252	504
K0570.04003057	40	33	30	M8	8	199	796
K0570.04004857	40	20	48	M8	8	111	555

Amortyzator gumowy typ CT, zwężony**Przegląd artykułów**

Nr Zamówienia	D	D1	H	G	T	Siła sprężyny N/mm	Obciążenie N
K0570.05003057	50	40	30	M10	10	499	998
K0570.07504057	75	50	40	M12	12	597	2030