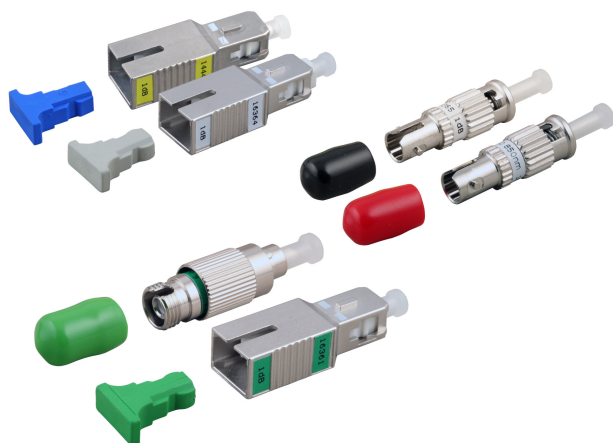


# DATENBLATT

## Dämpfungsglied LC/SPC 1 dB, Return Loss 45 dB, SM, blau



### Beschreibung

Dämpfungsglieder werden verwendet, um die Dämpfung einer Glasfaserstrecke zu erhöhen. Dies kann notwendig werden, um bei kurzen Entfernungen eine Übersteuerung des Empfängers zu verhindern.

SPC = Return Loss max. 45 dB.

APC = Return Loss max. 60 dB

Geeignet für CWDM

Dämpfungswerte in dB: 1 - 2 - 3 - 4 - 5 - 6 - 7 - 8 - 10 - 15 - 20

### Allgemeine Daten

Gehäuse Ausführung	Flanschlos
Interner Shutter	Nein

### Mechanische Eigenschaften

Werkstoff des Gehäuses	Kunststoff
Werkstoff der Hülse	Keramik
Staubschutzkappe	Ja

### Kabelaufbau

Steckverbindertyp Anschluss 1	LC
Steckverbindertyp Anschluss 2	LC

### Abmessungen

Höhe	10,5 mm
Länge	28,65 mm
Breite	6,3 mm

Dieses Datenblatt wurde maschinell am 28-02-2024 erzeugt. Technische Änderungen vorbehalten.



# DATENBLATT

## Dämpfungsglied LC/SPC 1 dB, Return Loss 45 dB, SM, blau

### Umgebungsbedingungen

Betriebstemperatur	-20 - 75 °C
Lagertemperatur	-40 - 75 °C

### Normen, Zulassungen, Zertifizierungen

Konform zu Standard	IEC61754-20
---------------------	-------------

### Verfügbare Varianten

ArtNr.	Bezeichnung	Ausführung	Farbe	Geeignet für Faserart
533680.10	Dämpfungsglied LC/SPC 10 dB, Return Loss 45 dB, SM, blau	LC/PC	blau	Singlemode
533680.20	Dämpfungsglied LC/SPC 20 dB, Return Loss 45 dB, SM, blau, Type B	LC/PC	blau	Singlemode
533680.3	Dämpfungsglied LC/SPC 3 dB, Return Loss 45 dB, SM, blau	LC/PC	blau	Singlemode
533680.4	Dämpfungsglied LC/SPC 4 dB, Return Loss 45 dB, SM, blau	LC/PC	blau	Singlemode
533680.5	Dämpfungsglied LC/SPC 5 dB, Return Loss 45 dB, SM, blau	LC/PC	blau	Singlemode
533680.6	Dämpfungsglied LC/SPC 6 dB, Return Loss 45 dB, SM, blau	LC/PC	blau	Singlemode
533680.7	Dämpfungsglied LC/SPC 7 dB, Return Loss 45 dB, SM, blau	LC/PC	blau	Singlemode
533680.8	Dämpfungsglied LC/SPC 8 dB, Return Loss 45 dB, SM, blau	LC/PC	blau	Singlemode
533680.9	Dämpfungsglied LC/SPC 9 dB, Return Loss 45 dB, SM, blau	LC/PC	blau	Singlemode
533680.11	Dämpfungsglied LC/SPC 11 dB, Return Loss 45 dB, SM, blau	LC/PC	blau	Singlemode
533680.12	Dämpfungsglied LC/SPC 12 dB, Return Loss 45 dB, SM, blau	LC/PC	blau	Singlemode
533680.13	Dämpfungsglied LC/SPC 13 dB, Return Loss 45 dB, SM, blau	LC/PC	blau	Singlemode
533680.14	Dämpfungsglied LC/SPC 14 dB, Return Loss 45 dB, SM, blau	LC/PC	blau	Singlemode
533680.15	Dämpfungsglied LC/SPC 15 dB, Return Loss 45 dB, SM, blau	LC/PC	blau	Singlemode
533680.16	Dämpfungsglied LC/SPC 16 dB, Return Loss 45 dB, SM, blau	LC/PC	blau	Singlemode
533680.17	Dämpfungsglied LC/SPC 17 dB, Return Loss 45 dB, SM, blau	LC/PC	blau	Singlemode
533680.18	Dämpfungsglied LC/SPC 18 dB, Return Loss 45 dB, SM, blau	LC/PC	blau	Singlemode
533680.19	Dämpfungsglied LC/SPC 19 dB, Return Loss 45 dB, SM, blau	LC/PC	blau	Singlemode
533680.1	Dämpfungsglied LC/SPC 1 dB, Return Loss 45 dB, SM, blau	LC/PC	blau	Singlemode
533680.2	Dämpfungsglied LC/SPC 2 dB, Return Loss 45 dB, SM, blau	LC/PC	blau	Singlemode

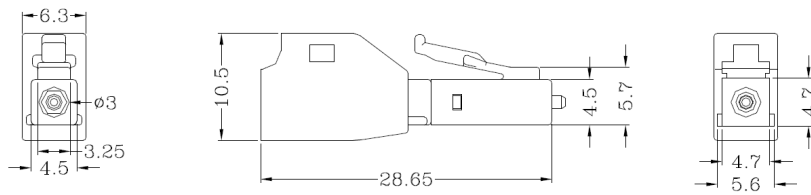
### Zeichnungen

Dieses Datenblatt wurde maschinell am 28-02-2024 erzeugt. Technische Änderungen vorbehalten.



# DATENBLATT

Dämpfungsglied LC/SPC 1 dB, Return Loss 45 dB, SM, blau



Dieses Datenblatt wurde maschinell am 28-02-2024 erzeugt. Technische Änderungen vorbehalten.

