

## Aimant cylindrique en SmCo, forme B

### Description de l'article/illustrations du produit



### Description

#### Matière :

Corps en laiton.  
Noyau magnétique SmCo.

#### Nota :

Modèle lisse, système blindé. Diamètre "D" rectifié avec diamètre extérieur calibré h6. Les aimants plats en SmCo ne doivent en aucun cas être emmanchés directement dans des supports en fer, car cela diminuerait leur adhérence en raison d'interférence magnétique. Les aimants en SmCo conviennent tout particulièrement pour une utilisation en contact direct avec des postes à souder par points, car il n'y a pas de risque de démagnétisation.

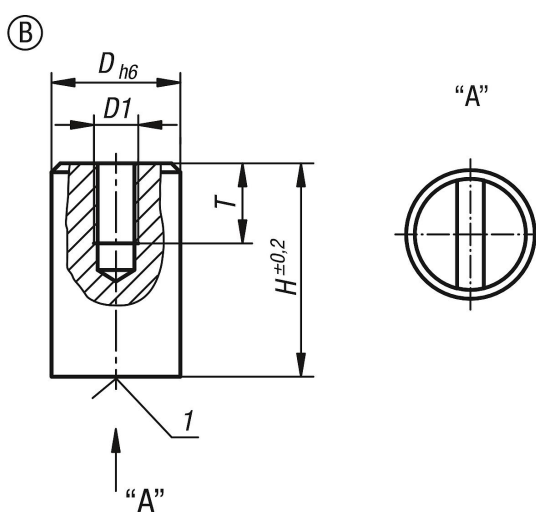
#### Plage de température :

200 °C max.

#### Indication de dessin :

1) Surface de contact

### Dessins



### Aperçu des articles

Référence	Forme	D	D1	H	T	Force d'attraction en N	Distance jusqu'à l'enveloppe en fer/mm
K0551.02	B	6	M3	20	5	8	1,5
K0551.04	B	8	M3	20	5	22	1,5
K0551.06	B	10	M4	20	7	40	2
K0551.08	B	13	M4	20	7	60	2,5
K0551.10	B	16	M4	25	8	125	3
K0551.12	B	20	M6	25	6	250	4
K0551.14	B	25	M6	35	8	400	5
K0551.16	B	32	M6	40	6	600	6

