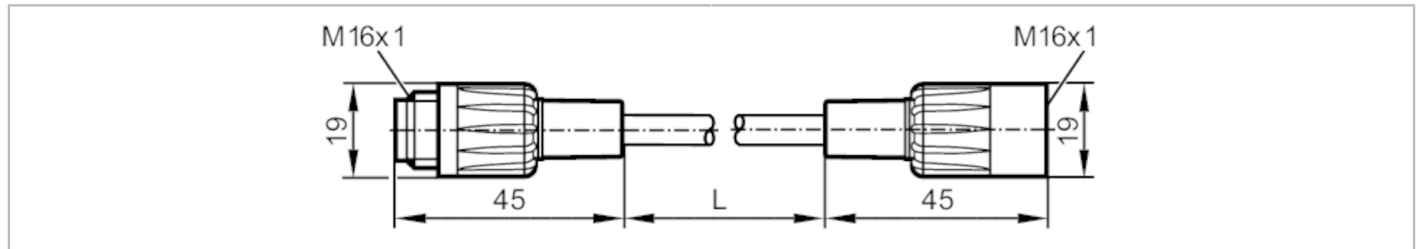


E2M205



Verbindungskabel für Kameras mit Videoausgang

CONNECTION CABLE M16 16M



Einsatzbereich	
Besondere Eigenschaft	silikonfrei; Vergoldete Kontakte
Ausführung	Kamera mit Videoausgang O2M20x
Silikonfrei	ja
Elektrische Daten	
Betriebsspannung [V]	< 60 DC
Schutzklasse	II
Strombelastbarkeit gesamt [A]	4
Umgebungsbedingungen	
Umgebungstemperatur [°C]	-45...85
Schutzart	IP 67
Mechanische Daten	
Gewicht [g]	858,5
Werkstoffe	Gehäuse: PVC; Dichtung: EPDM
Werkstoff Überwurfmutter	PVC / PVC
Bemerkungen	
Verpackungseinheit	1 Stück
Elektrischer Anschluss - Stecker	

Steckverbindung: 1 x M16, gerade; Arretierung: PVC; Kontakte: vergoldet; Anzugsdrehmoment: 0,6...1,5 Nm



E2M205



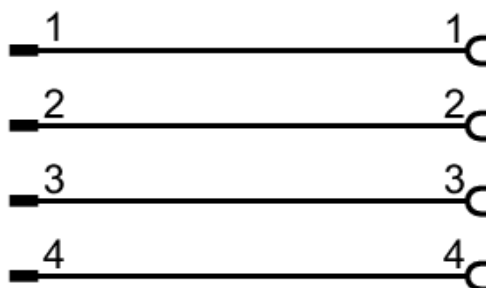
Verbindungskabel für Kameras mit Videoausgang

CONNECTION CABLE M16 16M

Elektrischer Anschluss

Kabel: 16 m, PVC, schwarz, Ø 6 mm; 3 x 0,34 mm² / AWG 22 + 1 x 0,11 mm² / AWG 26

Anschluss



Elektrischer Anschluss - Buchse

Steckverbindung: 1 x M16, gerade; Arretierung: PVC; Kontakte: vergoldet; Anzugsdrehmoment: 0,6...1,5 Nm

