

Boutons à croisillons • DIN 6335 fonte grise, revêtu de plastique

24620.0641



Description produit

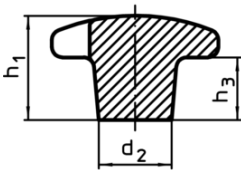
Ces boutons à croisillons sont fabriqués selon la norme DIN 6335.

Matières

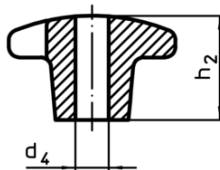
Poignée

- fonte grise GG 20, revêtu de plastique, noir similaire à RAL 9005, mat

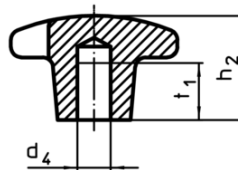
Plan



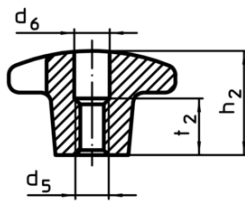
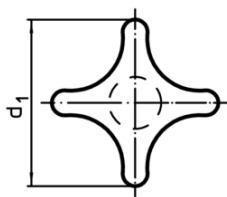
croquis 1



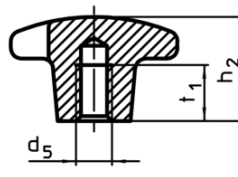
croquis 2



croquis 3



croquis 4

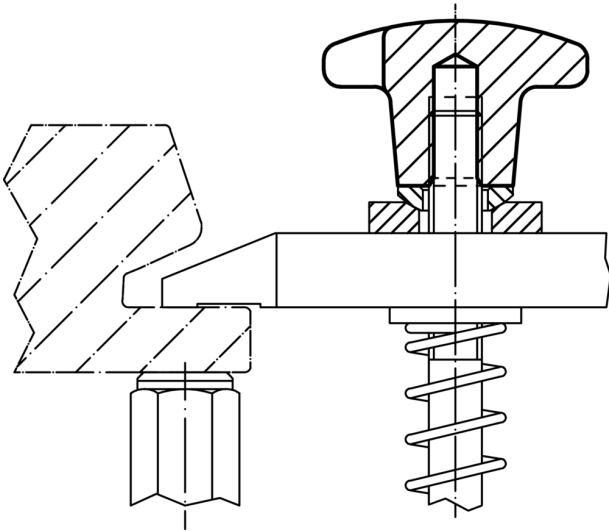


croquis 5

Informations détaillées

Dimensions					Référence article
d ₁	d ₂	d ₅ [mm]	h ₂	t ₁	
avec taraudage, trou borgne, forme E – croquis 5, noir					
40	14	M8	25	15	24620.0641

Exemple d'application



Conformité

Conforme à la directive RoHS

Conforme à la directive 2011/65/CE et à la directive 2015/863

Ne contient pas de substances SVHC

Pas de substances SVHC avec une teneur supérieure à 0,1% m/m – Liste SVHC [REACH] au 10.06.2022

Ne contient pas de substances de la Proposition 65

Aucune des substances de la Proposition 65 présente
<https://www.P65Warnings.ca.gov/>

Ne contient pas de minerais de la guerre

Ce produit ne contient pas de substances classées comme "minerais de la guerre" telles que le tantale, l'étain, l'or ou le wolfram provenant de République démocratique du Congo ou de pays frontaliers.