



IP 66 | TYPE 4X, 12 | IK 10



De reeks roestvaststalen wandmontagebehuizingen met enkele deur, ASR, met beschermingsgraad IP 66, is uit voorraad leverbaar in veel verschillende maten. Het risico op schade aan componenten en daarmee onnodige uitvaltijd wordt geëlimineerd doordat water en stof de behuizing niet kunnen binnendringen. Deze reeks is zeer geschikt voor sectoren zoals de voedingsmiddelen- en drankenindustrie, de farmaceutische industrie en vrijwel alle andere omgevingen, afhankelijk van de gradatie.

Materiaal: Eénrichting geschuurd roestvaststaal AISI 304L / AISI 316L. Behuizing: 1.5 mm. Deur voor AISI 304L: 1.5 mm / 2 mm voor behuizingen met een hoogte of breedte van 600 mm of meer. Deur voor AISI 316L: 2 mm. Montageplaat: 2 mm verzinkt staal.

Body: Gevouwen en gelast. Voor een eenvoudige montage is elke achterhoek van de behuizing voorzien van een lasermarkering om precies aan te geven waar gaten moeten worden geboord en AWS-wandmontagebeugels moeten worden bevestigd.

Deur: Hoek gevormd uit één stuk. Opliggend gemonteerd, met opening van 130°. Verborgen AISI 304 roestvaststalen scharnieren met borgpen. Kan zowel links als rechts scharnierend worden gemonteerd. De afdichting wordt verzorgd door een opgespoten polyurethaanpakking. Voor AISI 316L wordt afdichting verzorgd door een opgespoten siliconenpakking. Gelaste M6-tapeinden in binnenzijde, voor montage van optionele MMDDP-deurprofielen.

Slot: nVent HOFFMAN's op maat gemaakt zamak 3mm-slot met dubbele baard, 90° draaibaar met anti-trilmechanisme. Twee sloten voor behuizingen met een hoogte van 600 tot 800 mm. Driepunts espagnoletsluiting of 3 sloten voor behuizingen van 1000 mm en hoger. Roestvaststalen slot en andere uitvoeringen zijn verkrijgbaar als accessoire.

Montageplaat: De montageplaat is verticaal om de 10 mm gemarkeerd voor eenvoudige positionering van de apparatuur. De boven- en onderzijde zijn voorzien van een gatenpatroon voor kabelbevestiging. Gemonteerd op M8 stiflasbouten op de achterwand van de kast. Alle zijkanten van 800 mm brede montageplaten en daarboven zijn versterkt door omgezette randen. Door gebruik van het AMG accessoire kan de montageplaat in diepte worden veresteld.

Kabelinvoer: Standaard geen flensopeningen voor maximale afdichting en hygiëne.

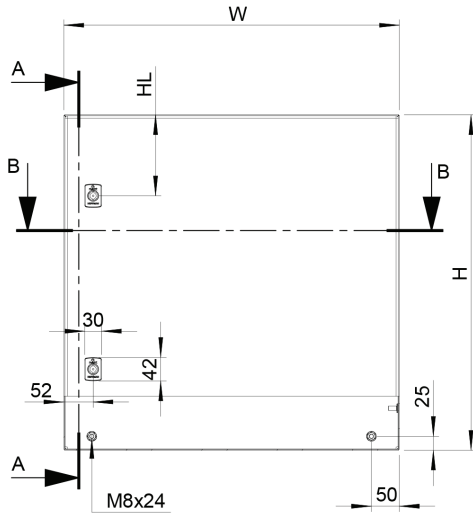
Beschermingsklasse: Overeenkomstig IP 66 | TYPE 4X, 12 | IK 10.

Afwerking: 400 éénrichting geschuurd roestvaststaal.

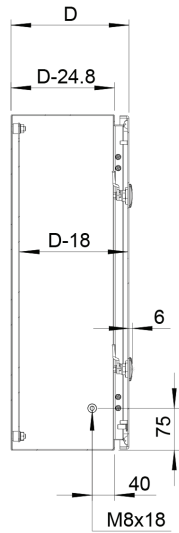
Levering: Behuizing met deur, montageplaat, kunststof sleutel met dubbele baard van 3 mm en montagemiddelen. Metalen sleutel, voor hoogtes van 1000 mm en hoger.

Aanvullende informatie: Het verdient de voorkeur bij buitentoepassingen gebruik te maken van klimaatbeheersing, ventilatieapparatuur en regendaken. In omstandigheden die bekend staan om snelle temperatuurverschillen dient rekening gehouden te worden met condensatie. Zie onze hoofdstukken Technische Informatie en Klimaatbeheersing (Thermal Management) voor meer informatie.

Front view

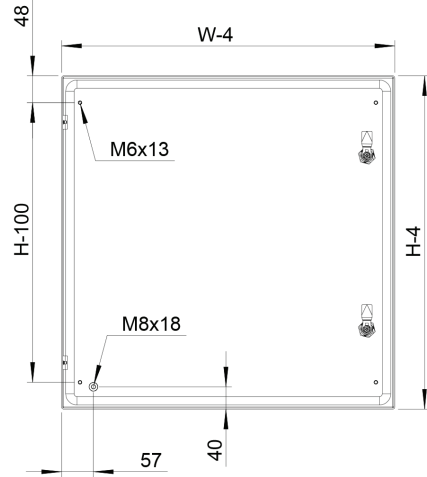


Sectional side view



SECTION A-A

Inside door view

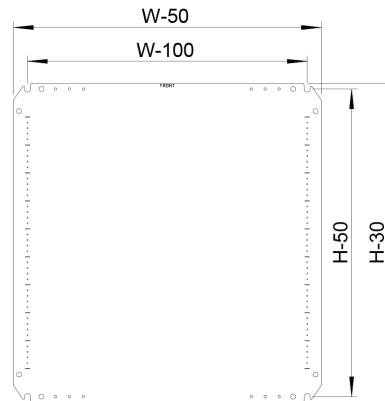


Sectional top view

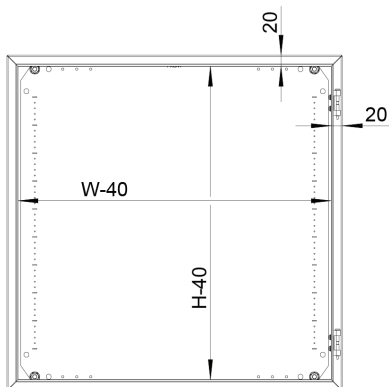


SECTION B-B

Mounting plate



Front view (no door)



| Locks | H | HL |
|-------|------------|-----|
| 1 | H<600 | H/2 |
| 2 | 600≤H<800 | 145 |
| | 800≤H<1000 | 150 |
| 1* | H≥1000 | H/2 |

Inclusief montageplaat

| H | B | D | h | b | d | Aantal sloten | Item nr. |
|------|-----|-----|------|-----|-----|---------------|----------------|
| 180 | 240 | 150 | 150 | 190 | 132 | 1 | ASR0182415 |
| 180 | 240 | 150 | 150 | 190 | 132 | 1 | ASR0182415-316 |
| 240 | 240 | 150 | 210 | 190 | 132 | 1 | ASR0242415 |
| 240 | 240 | 150 | 210 | 190 | 132 | 1 | ASR0242415-316 |
| 240 | 360 | 150 | 210 | 310 | 132 | 1 | ASR0243615 |
| 240 | 360 | 150 | 210 | 310 | 132 | 1 | ASR0243615-316 |
| 300 | 200 | 150 | 270 | 150 | 132 | 1 | ASR0302015 |
| 300 | 200 | 150 | 270 | 150 | 132 | 1 | ASR0302015-316 |
| 360 | 240 | 150 | 330 | 190 | 132 | 1 | ASR0362415 |
| 360 | 240 | 150 | 330 | 190 | 132 | 1 | ASR0362415-316 |
| 400 | 300 | 150 | 370 | 250 | 132 | 1 | ASR0403015 |
| 400 | 300 | 150 | 370 | 250 | 132 | 1 | ASR0403015-316 |
| 400 | 300 | 210 | 370 | 250 | 192 | 1 | ASR0403021 |
| 400 | 300 | 210 | 370 | 250 | 192 | 1 | ASR0403021-316 |
| 400 | 400 | 210 | 370 | 350 | 192 | 1 | ASR0404021 |
| 400 | 400 | 210 | 370 | 350 | 192 | 1 | ASR0404021-316 |
| 400 | 600 | 210 | 370 | 550 | 192 | 1 | ASR0406021 |
| 400 | 600 | 210 | 370 | 550 | 192 | 1 | ASR0406021-316 |
| 500 | 400 | 210 | 470 | 350 | 192 | 1 | ASR0504021 |
| 500 | 400 | 210 | 470 | 350 | 192 | 1 | ASR0504021-316 |
| 500 | 500 | 210 | 470 | 450 | 192 | 1 | ASR0505021 |
| 500 | 500 | 210 | 470 | 450 | 192 | 1 | ASR0505021-316 |
| 600 | 400 | 210 | 570 | 350 | 192 | 2 | ASR0604021 |
| 600 | 400 | 210 | 570 | 350 | 192 | 2 | ASR0604021-316 |
| 600 | 600 | 210 | 570 | 550 | 192 | 2 | ASR0606021 |
| 600 | 600 | 210 | 570 | 550 | 192 | 2 | ASR0606021-316 |
| 600 | 600 | 300 | 570 | 550 | 282 | 2 | ASR0606030 |
| 600 | 600 | 300 | 570 | 550 | 282 | 2 | ASR0606030-316 |
| 600 | 800 | 300 | 570 | 750 | 282 | 2 | ASR0608030 |
| 600 | 800 | 300 | 570 | 750 | 282 | 2 | ASR0608030-316 |
| 800 | 600 | 210 | 770 | 550 | 192 | 2 | ASR0806021 |
| 800 | 600 | 210 | 770 | 550 | 192 | 2 | ASR0806021-316 |
| 800 | 600 | 300 | 770 | 550 | 282 | 2 | ASR0806030 |
| 800 | 600 | 300 | 770 | 550 | 282 | 2 | ASR0806030-316 |
| 800 | 800 | 300 | 770 | 750 | 282 | 2 | ASR0808030 |
| 800 | 800 | 300 | 770 | 750 | 282 | 2 | ASR0808030-316 |
| 1000 | 800 | 300 | 970 | 750 | 282 | 1* | ASR1008030 |
| 1000 | 800 | 300 | 970 | 750 | 282 | 1* | ASR1008030-316 |
| 1200 | 800 | 300 | 1170 | 750 | 282 | 1* | ASR1208030 |
| 1200 | 800 | 300 | 1170 | 750 | 282 | 1* | ASR1208030-316 |
| 1200 | 800 | 400 | 1170 | 750 | 382 | 1* | ASR1208040 |
| 1200 | 800 | 400 | 1170 | 750 | 382 | 1* | ASR1208040-316 |
| 1400 | 800 | 400 | 1370 | 750 | 382 | 1* | ASR1408040 |
| 1400 | 800 | 400 | 1370 | 750 | 382 | 3 | ASR1408040-316 |

* Behuizingen van 1000 mm en hoger hebben driepunts-espagnoletsluitingen of 3 sloten nodig.

ASR

Roestvaststaal behuizing, enkeleurs



HOFFMAN

CONNECT AND PROTECT

