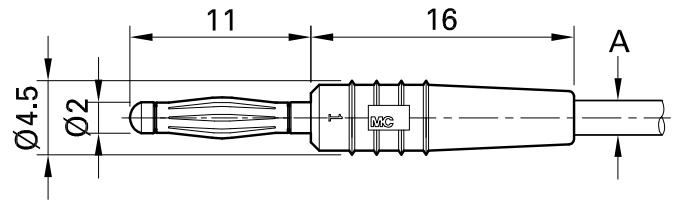
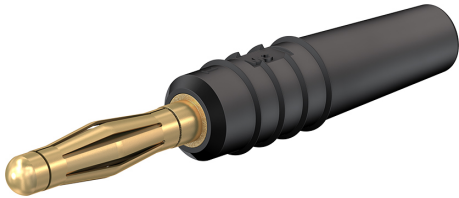


# SLS205-L



Artikelnummer 22.2618-\*

Axial, Ø 2 mm mit federnder MULTILAM für die Selbstmontage von Messleitungen. Lötanschluss.

Technische Daten	
Durchmesser Stecksystem	2 mm
Bemessungsdaten	30 V, 10 A / 60 V, 10 A
Oberfläche Kontaktteil	Au
Grundmaterial Kontaktteil	CuZn
Standardfarbe(n) *	<span style="background-color: black; color: white; padding: 2px;">21</span> <span style="background-color: red; color: white; padding: 2px;">22</span> <span style="background-color: blue; color: white; padding: 2px;">23</span> <span style="background-color: yellow; color: black; padding: 2px;">24</span> <span style="background-color: green; color: white; padding: 2px;">25</span> <span style="background-color: purple; color: white; padding: 2px;">26</span> <span style="background-color: orange; color: white; padding: 2px;">27</span> <span style="background-color: gray; color: white; padding: 2px;">28</span> <span style="border: 1px solid black; padding: 2px;">29</span>
Messzubehör nach	IEC EN 61010-031
Einzelteile	KT2-S; LS205-L