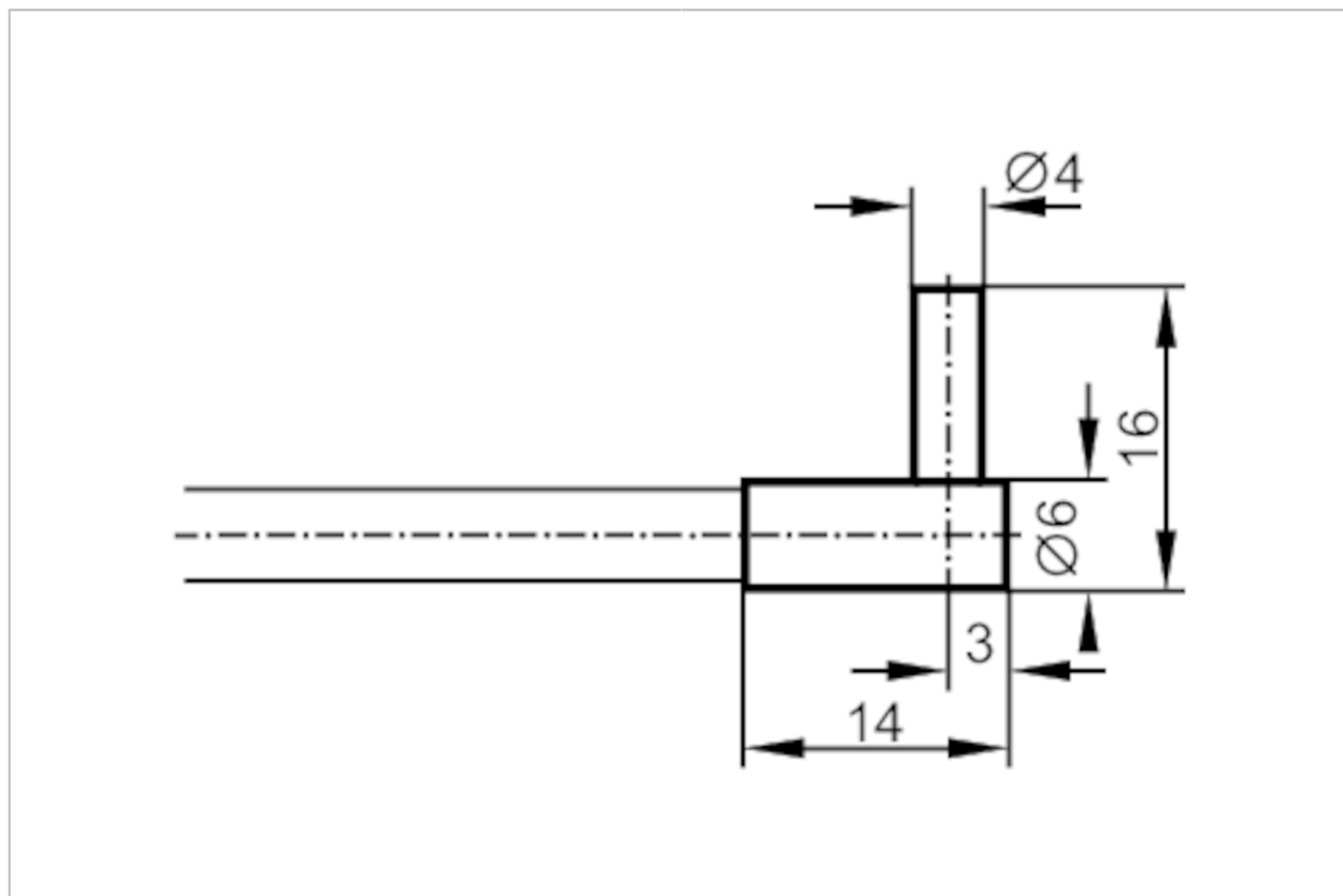




## Lichtwellenleiter Reflexlichttaster

FT-00-P-A-R4/1,5M



Einsatzbereich	
Funktionsprinzip	Reflexlichttaster
Erfassungsbereich	
Tastweite mit Fiberoptikverstärker Typ	OKF; OUF
OKF	
Tastweite Fiberoptik [mm]	36
OUF	
Tastweite Fiberoptik [mm]	36
Umgebungsbedingungen	
Umgebungstemperatur [°C]	-20...80

# E20351



## Lichtwellenleiter Reflexlichttaster

FT-00-P-A-R4/1,5M

Mechanische Daten	
Gewicht [g]	68,5
Ausführung Tastkopf	abgewinkelt
Tastkopfdurchmesser [mm]	4
Tastkopflänge [mm]	10
Gesamtlänge [mm]	1500
Minimaler Biegeradius [mm]	20
Faseranordnung	Ⓜ
Werkstoffe	Adapter: PPE
Lichtleitfaser-Werkstoff	Glas
Lichtleiterkopf-Werkstoff	Aluminium
Lichtleitermantel-Werkstoff	PVC
Zubehör	
Zubehör mitgeliefert	E20103
Bemerkungen	
Verpackungseinheit	1 Stück