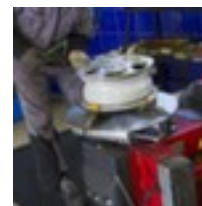
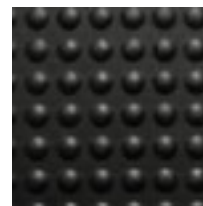


Anti-Ermüdungsmatte Eindhoven Nitril

Höhe x Länge x Breite 13 x 1200 x 900 mm, Aus Nitril mit Bläschenoberfläche in schwarz, rutschfest und gewichtsausgleichen, Beständig gegen Fette und Öle



Artikelnummer: 235581



Anti-Ermüdungsmatte


- geeignet für trockene, industrielle Bereiche, wie z. B. Fabriken, Fließbänder, Logistik- und Verpackungsbereiche und Lagerhäuser / für mittlere Beanspruchung
- Höhe x Länge x Breite 13 x 1200 x 900 mm
- Aus Nitril mit Bläschenoberfläche in schwarz
- Luftkammern für das Festsaugen am Boden und größtmögliche Polsterung, abgeschrägte Kanten für stolperfreies begehen
- rutschfest und gewichtsausgleichen
- Beständig gegen Fette und Öle

Technische Details





| | | | |
|--------------------------------|---------------------------------|------------------------|----------------------------------|
| Arbeitsplatzausstattung | Bodenbelag | Höhe | 13 mm |
| Bodenbelag | Anti-Ermüdungsmatte | Länge | 1200 mm |
| geeignet für (Branche/Bereich) | trockene, industrielle Bereiche | Breite | 900 mm |
| geeignet für (Anwendung) | mittlere Beanspruchung | Bodenbelag Ausstattung | Luftkammern, abgeschrägte Kanten |

| | | | |
|-----------------------|--------------|---------------------|------------------------------------|
| Einsatzort | Innenbereich | Bodenbelag Funktion | rutschfest, gewichtsausgleichen |
| Material Lauffläche | Nitril | elektrisch leitend | nein |
| Oberfläche Bodenbelag | genoppt | Beständigkeit | Fette, Öle |
| Farbe | schwarz | Gewicht | 6 kg |

Zubehör

| | | |
|--------|---|---|
| 235625 |  | ESD Mattenreiniger, Sprühflasche mit 1 l Inhalt, für statische Tisch- und Bodenmatten, entfernt Schmutz und Rückstände durch Öl oder Fingerabdrücke |
|--------|---|---|

Dazu passt auch ...

| | | |
|--------|---|---|
| 213069 |  | Klebeband, Standardfarbe, aus PVC in gelb/schwarz, Band Länge x Breite 30 m x 75 mm |
| 221861 |  | Tischwagen, Traglast 250 kg, mit 2 Etage(n), Ladefläche Länge x Breite 835 x 490 mm, Etage(n) aus Holz, Gestell mit schlag- und kratzfester Pulverbeschichtung in RAL5010 Enzianblau, Mit TPE-Bereifung |
| 227867 |  | Arbeitsschutzhelm, für 530 - 630 mm Kopfweite, Helmschale aus Polyethylen in blau |
| 227891 |  | Sicherheitsschuh, Sicherheitsstufe: S1, Größe 44, Kappe aus Stahl, Obermaterial Leder in schwarz/gelb, mit hohem Schaft |